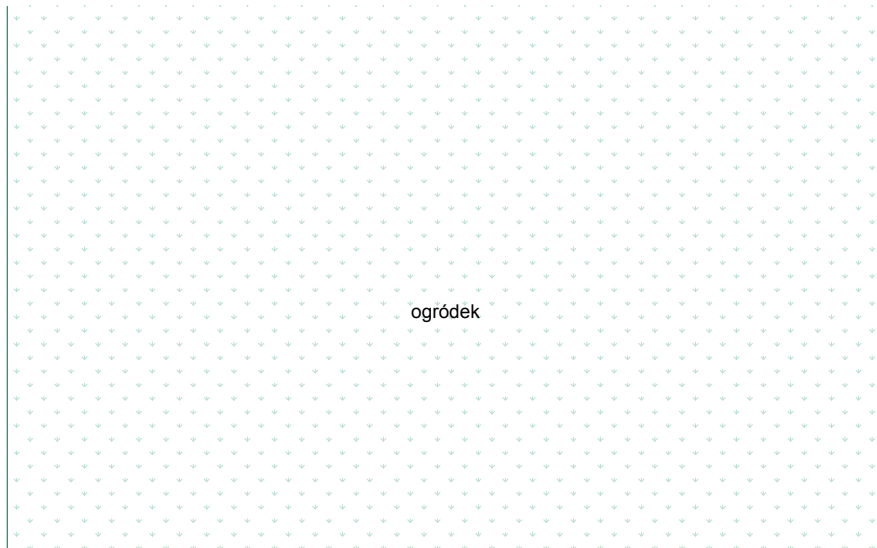


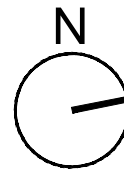
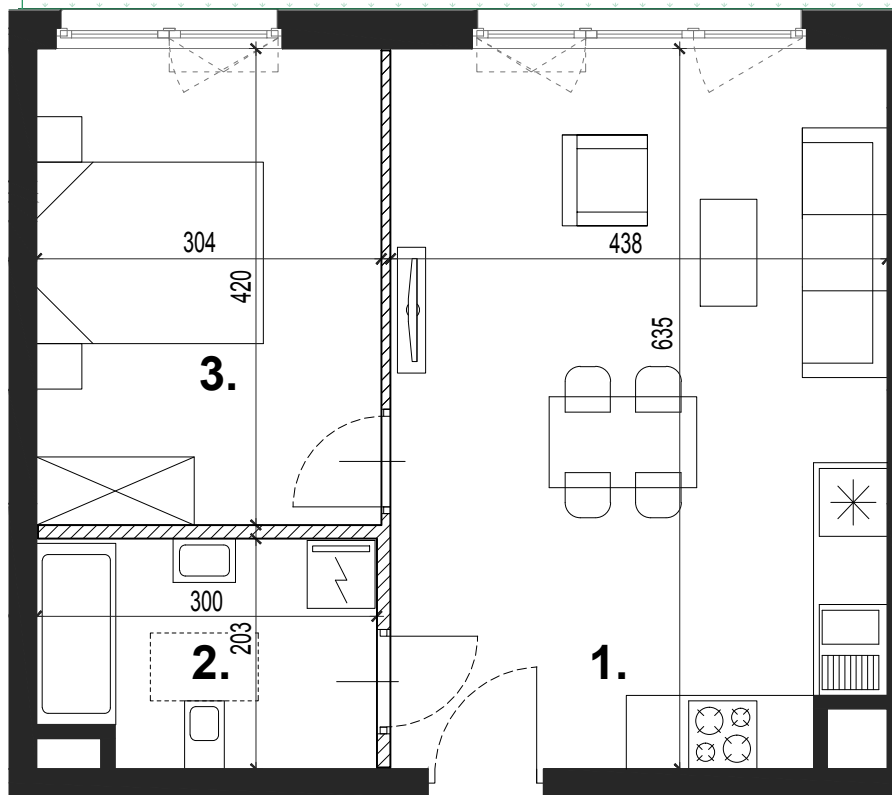
**BUDYNEK B**mieszkanie nr **02****2 pok.** parterpow. użytkowa **46.52** m<sup>2</sup>pow. balkonu/ogródka **93.71** m<sup>2</sup>ZESTAWIENIE POWIERZCHNI :

1. pokój dzienny + aneks	27.16 m <sup>2</sup>
2. łazienka	5.75 m <sup>2</sup>
3. pokój	12.66 m <sup>2</sup>
4. powierzchnia pod ścianami nadającymi się do demontażu	0.95 m <sup>2</sup>

////// ściana z możliwością demontażu



ogródek



0 0.5m 1m 2m

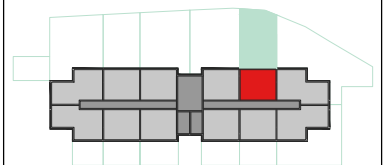
**UWAGA:**

1. Wymiary pomieszczeń, lokalizację przyborów sanitarnych, rozmieszczenie punktów instalacyjnych itp. podano zgodnie z projektem budowlanym. Mogą wystąpić niewielkie różnice wymiarów i usytuowania elementów powstałe w trakcie realizacji prac budowlanych.

2. Powierzchnia użytkowa lokalu jest określona na podstawie rozporządzenia Ministra transportu, Budownictwa i Gospodarki Morskiej z dn. 25.04.2012 r. w sprawie szczegółowego zakresu i formy projektu budowlanego (Dz. U. z 2012 r. poz. 462); zgodnie z zasadami zawartymi w polskiej normie PN-ISO 9836:1997, tj.: powierzchnia użytkowa lokalu jest obliczona w metrach kwadratowych z dokładnością do dwóch miejsc po przecinku, dla wymiarów lokalu w stanie wykończonym, na poziomie podłogi, nie licząc listew przypodłogowych, progów itp. Do powierzchni użytkowej lokalu wlicza się powierzchnię elementów nadających się do demontażu, nie są wliczane powierzchnie otworów na drzwi i okna oraz nisze w elementach zamykających.

3. Przedstawiona na rzucie aranżacja ma charakter przykładowy, umeblowanie nie stanowi wyposażenia nabywanego lokalu.

PARTER



INWESTYCJA:

**ZESPÓŁ DWÓCH BUDYNKÓW  
MIESZKALNYCH  
WIELORODZINNYCH  
Z GARAŻAMI PODZIEMNYMI**

Warszawa - Białołęka,  
ul. Dzikiej Kaczki,  
działka nr ew. 49 obręb 4-01-04,

INWESTOR:

**III ELMIS CAPITAL  
SP. Z O.O. SP. K.  
ul. Warszawska 92, Łomianki**