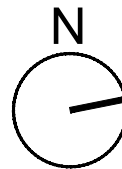
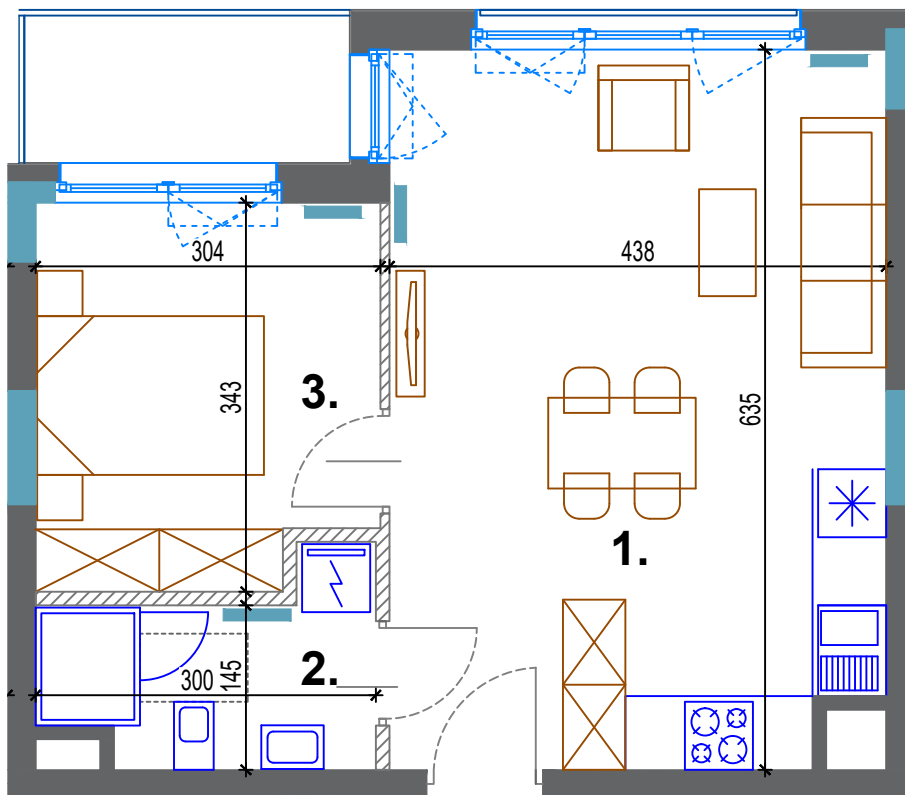


BUDYNEK Bmieszkanie nr **14****2 pok.** | **1. piętro**pow. użytkowa **42.31** m²pow. ogródka
balkonu/loggii **3.73** m²**ZESTAWIENIE POWIERZCHNI :**

| | |
|---|----------------------|
| 1. pokój dzienny + aneks | 27.14 m ² |
| 2. łazienka | 4.41 m ² |
| 3. pokój | 9.85 m ² |
| 4. powierzchnia pod ścianami nadającymi się do demontażu | 0.91 m ² |

////// ściana z możliwością demontażu



0 0.5m 1m 2m

PIĘTRO I.



INWESTYCJA:

**ZESPÓŁ DWÓCH BUDYNKÓW
MIESZKALNYCH
WIELORODZINNYCH
Z GARAŻAMI PODZIEMNYMI**Warszawa - Białołęka,
ul. Dzikiej Kaczki,
działka nr ew. 49 obręb 4-01-04,

INWESTOR:

**III ELMIS CAPITAL
SP. Z O.O. SP. K.
ul. Warszawska 92, Łomianki****UWAGA:**

1. Wymiary pomieszczeń, lokalizację przyborów sanitarnych, rozmieszczenie punktów instalacyjnych itp. podano zgodnie z projektem budowlanym. Mogą wystąpić niewielkie różnice wymiarów i usytuowania elementów powstałe w trakcie realizacji prac budowlanych.

2. Powierzchnia użytkowa lokalu jest określona na podstawie rozporządzenia Ministra transportu, Budownictwa i Gospodarki Morskiej z dn. 25.04.2012 r. w sprawie szczegółowego zakresu i formy projektu budowlanego (Dz. U. z 2012 r. poz. 462); zgodnie z zasadami zawartymi w polskiej normie PN-ISO 9836:1997, tj.: powierzchnia użytkowa lokalu jest obliczona w metrach kwadratowych z dokładnością do dwóch miejsc po przecinku, dla wymiarów lokalu w stanie wykończonym, na poziomie podłogi, nie licząc listew przypodłogowych, progów itp. Do powierzchni użytkowej lokalu wlicza się powierzchnię elementów nadających się do demontażu, nie są wliczane powierzchnie otworów na drzwi i okna oraz nisze w elementach zamykających.

3. Przedstawiona na rzucie aranżacja ma charakter przykładowy, umeblowanie nie stanowi wyposażenia nabywanego lokalu.