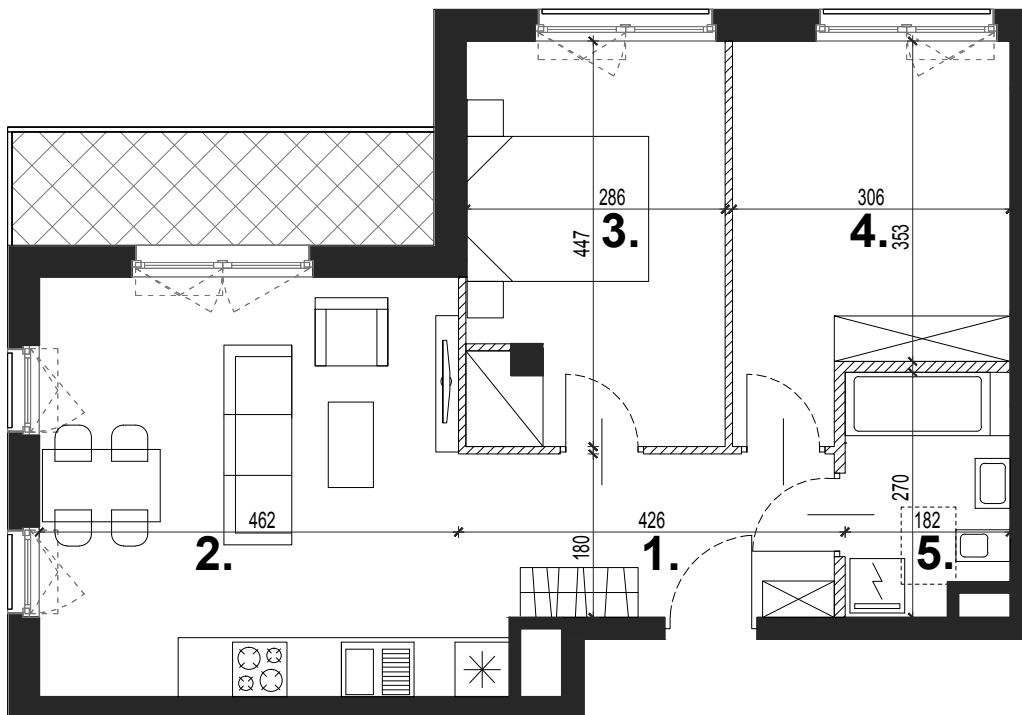


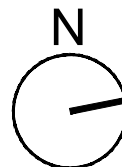
BUDYNEK Bmieszkanie nr **46****3 pok.****3. piętro**pow. użytkowa **59.31** m²pow. balkonu/ogródka **5.81** m²**ZESTAWIENIE POWIERZCHNI :**

1. hol	6.42 m ²
2. pokój dzienny +aneks	22.61 m ²
3. pokój	12.56 m ²
4. pokój	11.76 m ²
5. łazienka	4.58 m ²
6. powierzchnia pod ścianami nadającymi się do demontażu	1.38 m ²

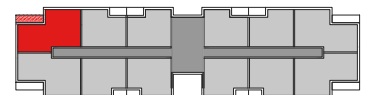
▨ ściana z możliwością demontażu



0 0.5m 1m 2m



PIĘTRO I.



INWESTYCJA:

**ZESPÓŁ DWÓCH BUDYNKÓW
MIESZKALNYCH
WIELORODZINNYCH
Z GARAŻAMI PODZIEMNYMI**Warszawa - Białołęka,
ul. Dzikiej Kaczki ,
działka nr ew. 49 obręb 4-01-04,

INWESTOR:

**III ELMIS CAPITAL
SP. Z O.O. SP. K.
ul. Warszawska 92, Łomianki****UWAGA:**

1. Wymiary pomieszczeń, lokalizację przyborów sanitarnych, rozmieszczenie punktów instalacyjnych itp. podano zgodnie z projektem budowlanym. Mogą wystąpić niewielkie różnice wymiarów i usytuowania elementów powstałe w trakcie realizacji prac budowlanych.

2. Powierzchnia użytkowa lokalu jest określona na podstawie rozporządzenia Ministra transportu, Budownictwa i Gospodarki Morskiej z dn. 25.04.2012 r. w sprawie szczegółowego zakresu i formy projektu budowlanego (Dz. U. z 2012 r. poz. 462); zgodnie z zasadami zawartymi w polskiej normie PN-ISO 9836:1997, tj.: powierzchnia użytkowa lokalu jest obliczona w metrach kwadratowych z dokładnością do dwóch miejsc po przecinku, dla wymiarów lokalu w stanie wykończonym, na poziomie podłogi, nie licząc listew przypodłogowych, progów itp. Do powierzchni użytkowej lokalu wlicza się powierzchnię elementów nadających się do demontażu, nie są wliczane powierzchnie otworów na drzwi i okna oraz nisze w elementach zamykających.

3. Przedstawiona na rzucie aranżacja ma charakter przykładowy, umeblowanie nie stanowi wyposażenia nabywanego lokalu.