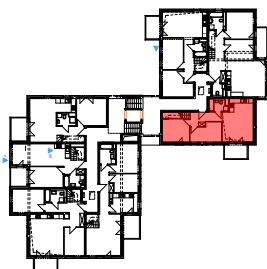
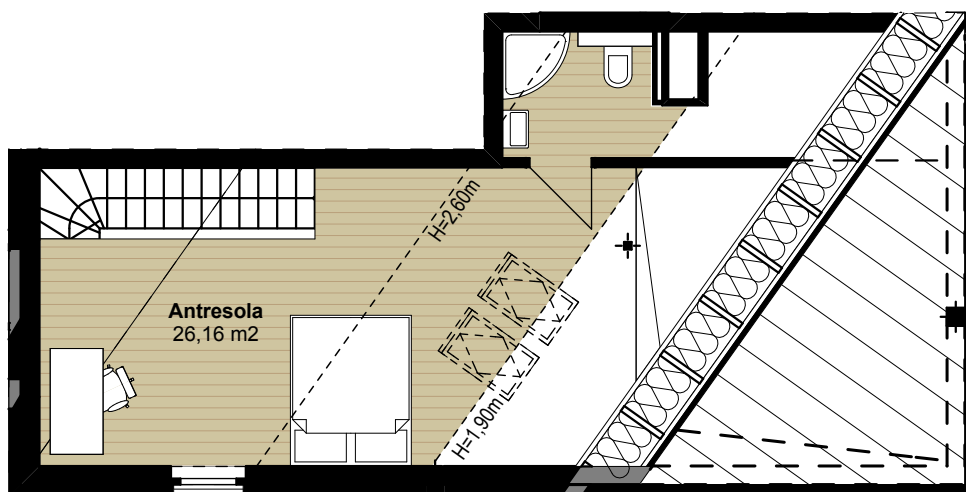
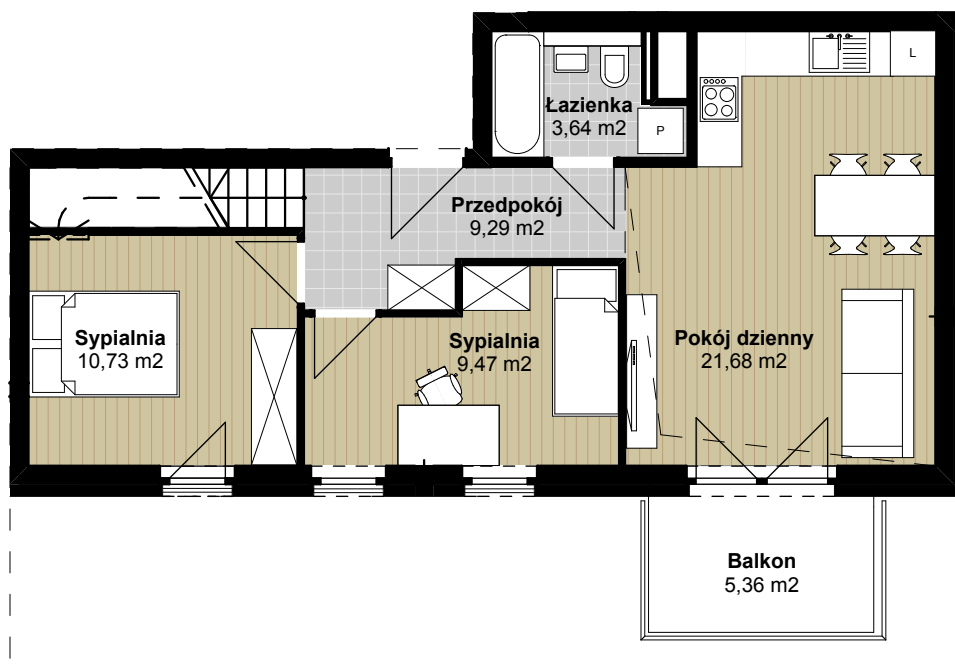




Zespół zabudowy wielorodzinnej przy ul. Królewskiego w Szczecinie



Budynek A3
piętro II, mieszkanie nr 20
Ilość pokoi 3 + antresola
Pow. użytkowa 54,81 m²
Pow. użytkowa antresoli 26,16 m²



ANTRESOLA (przykładowa aranżacja)

