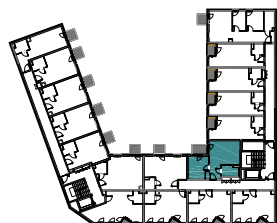




MIESZKANIE A15



ul. 28 Czerwca 1956 r. nr 176

Piętro 2
Liczba pokoi 2

pokój z aneks. kuch. 19,82 m²
pokój 11,93 m²
łazienka 4,84 m²
przedpokój 5,27 m²

Pow. użytkowa 41,86 m²
balkon 3,65 m²

