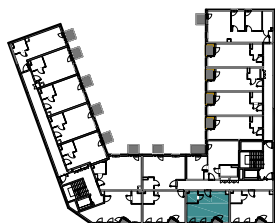


MIESZKANIE A12



ul. 28 Czerwca 1956 r. nr 176

Piętro 2
Liczba pokoi 1

pokój z aneks. kuch. 26,48 m²
łazienka 3,40 m²
przedpokój 4,48 m²

Pow. użytkowa 34,36 m²

loggia 1,40 m²

możliwość wydzielenia
dodatkowego pokoju :

pokój z aneks. kuch. 16,25 m²
pokój 9,83 m²

