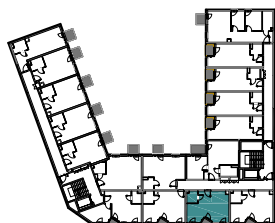


MIESZKANIE A22



ul. 28 Czerwca 1956 r. nr 176

Piętro 3
Liczba pokoi 1

pokój z aneks. kuch. 26,48 m²
łazienka 3,40 m²
przedpokój 4,48 m²

Pow. użytkowa 34,36 m²

loggia 1,40 m²

możliwość wydzielenia
dodatkowego pokoju :

pokój z aneks. kuch. 17,61 m²
pokój 8,57 m²

