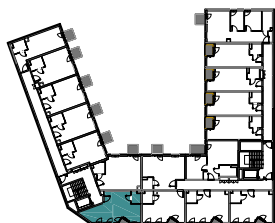


## MIESZKANIE B10



ul. 28 Czerwca 1956 r. nr 176

**Piętro** 2  
**Liczba pokoi** 2

pokój z aneks. kuch. 19,59 m<sup>2</sup>  
pokój 12,65 m<sup>2</sup>  
łazienka 2,91 m<sup>2</sup>  
przedpokój 2,31 m<sup>2</sup>

**Pow. użytkowa** 37,46 m<sup>2</sup>

loggia 1,40 m<sup>2</sup>

