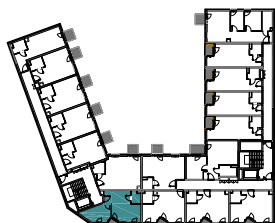




MIESZKANIE B17



ul. 28 Czerwca 1956 r. nr 176

Piętro 3
Liczba pokoi 2

pokój z aneks. kuch. 20,94 m²
pokój 11,41 m²
łazienka 2,85 m²
przedpokój 2,31 m²

Pow. użytkowa 37,51 m²
loggia 1,40 m²

