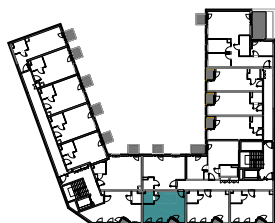


MIESZKANIE A33



ul. 28 Czerwca 1956 r. nr 176

Piętro 4
Liczba pokoi 1

pokój z aneks. kuch. 27,73 m²
łazienka 3,40 m²
przedpokój 2,80 m²

Pow. użytkowa 33,93 m²

loggia 1,40 m²

możliwość wydzielenia
dodatkowego pokoju :

pokój z aneks. kuch. 17,70 m²
pokój 9,64 m²

