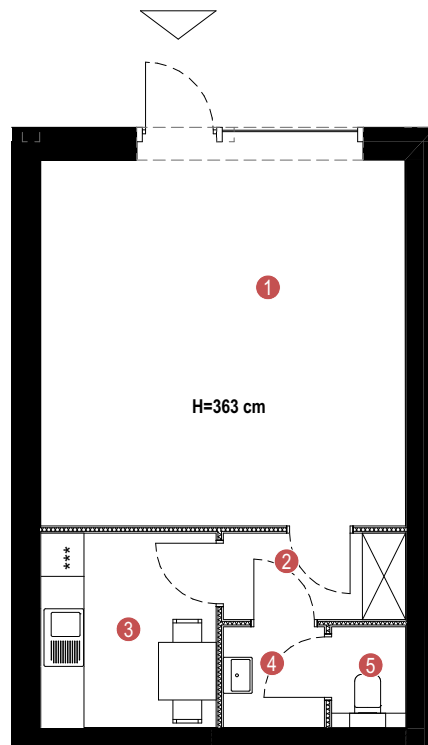


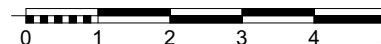
■ ŚCIANY KONSTRUKCYJNE, ŚCIANY MIĘDZYLOKALOWE, ŚCIANY ZEWNĘTRZNE

□ OBUDOWA PIONÓW INSTALACYJNYCH

H WYSOKOŚĆ LOKALU



SKALA 1:100



**UWAGA!**

1. WYMIARY POMIESZCZEŃ, LOKALIZACJĘ PRZYBORÓW SANITARNYCH, ROZMIESZCZENIE PUNKTÓW INSTALACYJNYCH ITP. PODANO ZGODNIE Z PROJEKTEM BUDOWLANYM. MOGĄ WYSTĄPIĆ NIEWIELKIE RÓŻNICE WYMIARÓW I USYTUOWANIA ELEMENTÓW POWSTAŁE W TRAKCIE REALIZACJI PRAC BUDOWLANYCH. PODANE WYMIARY SĄ WYMIARAMI W ŚWIETLE PIONOWYCH PRZEGRÓD (ŚCIAN) W STANIE SUROWYM.
2. POWIERZCHNIA UŻYTKOWA LOKALU JEST OKREŚLONA NA PODSTAWIE ROZPORZĄDZENIA MINISTRA TRANSPORTU, BUDOWNICTWA I GOSPODARKI MORSKIEJ Z DN. 25.04.2012R. W SPRAWIE SZCZEGÓŁOWEGO ZAKRESU I FORMY PROJEKTU BUDOWLANEGO (DZ. U. Z 2012 R. POZ. 462 ZE ZM.), ZGODNIE Z ZASADAMI ZAWARTYMI W POLSKIEJ NORMIE PN-ISO 9836: 1997, T.J.: POWIERZCHNIA UŻYTKOWA LOKALU JEST OBLICZANA W METRACH KWADRATOWYCH Z DOKŁADNOŚCIĄ DO DWÓCH MIEJSC PO PRZECINKU, DLA WYMIARÓW LOKALU W STANIE WYKOŃCZONYM, NA POZIOMIE PODŁOGI, NIE LICZĄC LISTEW PRZYPODŁOGOWYCH, PROGÓW ITP. DO POWIERZCHNI UŻYTKOWEJ LOKALU WLICZA SIĘ POWIERZCHNIĘ ELEMENTÓW NADAJĄCYCH SIĘ DO DEMONTAŻU (RURY, KANAŁY, ŚCIANKI DZIAŁOWE), NIE SĄ WLICZANE POWIERZCHNIE OTWORÓW NA DRZWI I OKNA ORAZ NISZE W ELEMENTACH ZAMYKAJĄCYCH.
3. PRZEDSTAWIONA NA RZUCIE ARANŻACJA MA CHARAKTER PRZYKŁADOWY, UMEBLOWANIE NIE STANOWI WYPOSAŻENIA NABYWANEGO LOKALU.

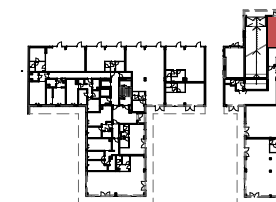
Investor:

Dom Development  
Wrocław Sp.z.o.o.  
ul.Kazimierza Wielkiego 1  
50-077 Wrocław



APARTAMENTY  
KSIĘCIA WITOLDA

ul.Księcia Witolda 28  
50-202 Wrocław



Lokal usługowy:

Typ lokalu	usługowy
Piętro	0
Nr lokalu	6

Zestawienie pomieszczeń [m<sup>2</sup>]:

1	Pom. sprzedaży	26,51
2	Przedsiónek	3,04
3	Zaplecze	6,57
4	Przedsiónek	1,97
5	Wc	1,44

■ Powierzchnia pod ściankami nadającymi się do demontażu: 1,17 m<sup>2</sup>

Powierzchnia użytkowa: 40,70 m<sup>2</sup>



wejście do lokalu usługowego

Projektant:

DZIEWOŃSKI  
ŁUKASZEWICZ  
ARCHITEKCI  
DZIEWOŃSKI ŁUKASZEWICZ  
ARCHITEKCI S.C.  
ul. Księcia Witolda 80/1a  
50-203 Wrocław  
md@diarchitekci.pl +48 509 491 501

Data: 2018-12-10