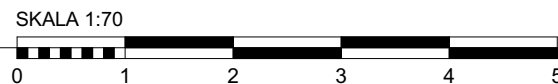
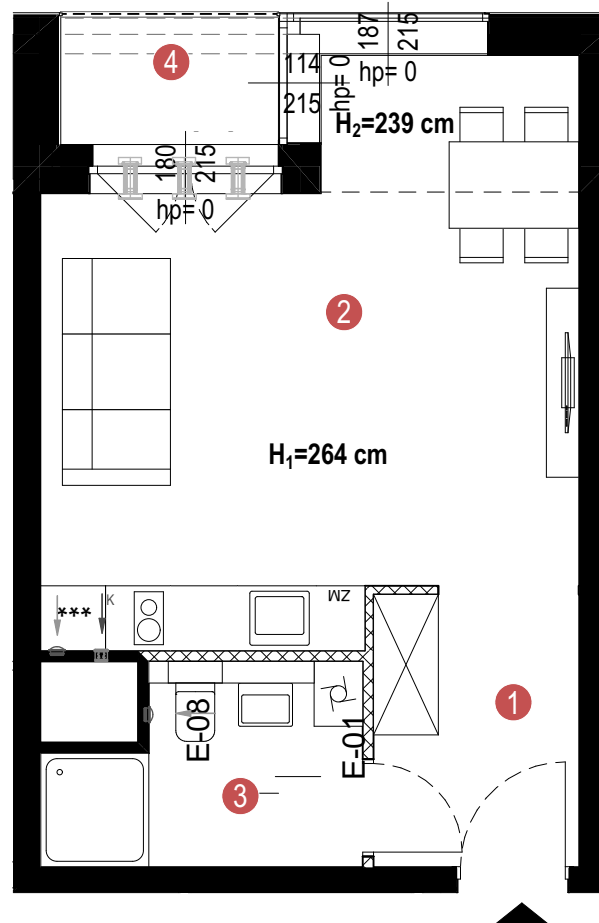
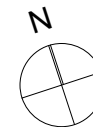


- ŚCIANY KONSTRUKCYJNE, ŚCIANY MIĘDZYLOKALOWE, ŚCIANY ZEWNĘTRZNE
- ▨ ŚCIANY DZIAŁOWE NADAJĄCE SIĘ DO DEMONTAŻU
- OBUDOWA PIONÓW INSTALACYJNYCH
- ⬇^K WŁOT WENTYLACJI KUCHENNEJ
- ⬇ WŁOT WENTYLACJI BYTOWEJ
- ⬇ NAWIEWNIK ŚCIENNY
- ⬇ NAWIEWNIK OKIENNY
- H WYSOKOŚĆ MIESZKANIA
- ▨ PRZEGRODY BALKONOWE
- ▨ BALUSTRADA
- ▨ BLACHA PERFOROWANA



UWAGA!

1. WYMIARY POMIESZCZEŃ, LOKALIZACJĘ PRZYBORÓW SANITARNYCH, ROZMIESZCZENIE PUNKTÓW INSTALACYJNYCH ITP. PODANO ZGODNIE Z PROJEKTEM BUDOWLANYM. MOGĄ WYSTĄPIĆ NIEWIELKIE RÓŻNICE WYMIARÓW I USYTUOWANIA ELEMENTÓW POWSTAŁE W TRAKCIE REALIZACJI PRAC BUDOWLANYCH. PODANE WYMIARY SĄ WYMIARAMI W ŚWIETLE PIONOWYCH PRZEGRÓD (ŚCIAN) W STANIE SUROWYM.
2. POWIERZCHNIA UŻYTKOWA LOKALU JEST OKREŚLONA NA PODSTAWIE ROZPORZĄDZENIA MINISTRA TRANSPORTU, BUDOWNICTWA I GOSPODARKI MORSKIEJ Z DN. 25.04.2012R. W SPRAWIE SZCZEGÓŁOWEGO ZAKRESU I FORMY PROJEKTU BUDOWLANEGO (DZ. U. Z 2012 R. POZ. 462 ZE ZM.), ZGODNIE Z ZASADAMI ZAWARTYMI W POLSKIEJ NORMIE PN-ISO 9836: 1997, T.J.: POWIERZCHNIA UŻYTKOWA LOKALU JEST OBLICZANA W METRACH KWADRATOWYCH Z DOKŁADNOŚCIĄ DO DWÓCH MIEJSC PO PRZECINKU, DLA WYMIARÓW LOKALU W STANIE WYKOŃCZONYM, NA POZIOMIE PODŁOGI, NIE LICZĄC LISTEW PRZYPODŁOGOWYCH, PROGÓW ITP. DO POWIERZCHNI UŻYTKOWEJ LOKALU WLICZA SIĘ POWIERZCHNIĘ ELEMENTÓW NADAJĄCYCH SIĘ DO DEMONTAŻU (RURY, KANAŁY, ŚCIANKI DZIAŁOWE), NIE SĄ WLICZANE POWIERZCHNIE OTWORÓW NA DRZWI I OKNA ORAZ NISZE W ELEMENTACH ZAMYKAJĄCYCH.
3. PRZEDSTAWIONA NA RZUCIE ARANŻACJA MA CHARAKTER PRZYKŁADOWY, UMEBLOWANIE NIE STANOWI WYPOSAŻENIA NABYWANEGO LOKALU.



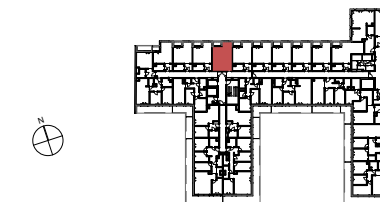
Investor:

Dom Development
Wrocław Sp.z.o.o.
ul.Kazimierza Wielkiego 1
50-077 Wrocław



APARTAMENTY
KSIĘCIA WITOLDA

ul.Księcia Witolda 28
50-202 Wrocław



Mieszkanie:

| | |
|----------------|----------------------|
| Typ mieszkania | 1-pokojowe z aneksem |
| Piętro | 3 |
| Nr mieszkania | 63 |

Zestawienie pomieszczeń [m²]:

| | | |
|---|-----------------|-------|
| 1 | Przedpokój | 4,79 |
| 2 | Salon z aneksem | 23,03 |
| 3 | Łazienka | 4,81 |

| | |
|---|---------------------|
| ▨ Powierzchnia pod ściankami nadającymi się do demontażu: | 0,50 m ² |
|---|---------------------|

Powierzchnia użytkowa: 33,13 m²

| | | |
|---|--------|---------------------|
| 4 | Loggia | 2,31 m ² |
|---|--------|---------------------|

Projektant:

DZIEWOŃSKI LUKASZEWICZ
ARCHITEKCI S.C.
 ul. Księcia Witolda 80/1a
 50-203 Wrocław
 md@diarchitekci.pl +48 509 491 501

Data: 2018-12-10