

mieszkanie: **28**

piętro: **1**

ilość pokoi: **3**

powierzchnia w m²: **71,37**

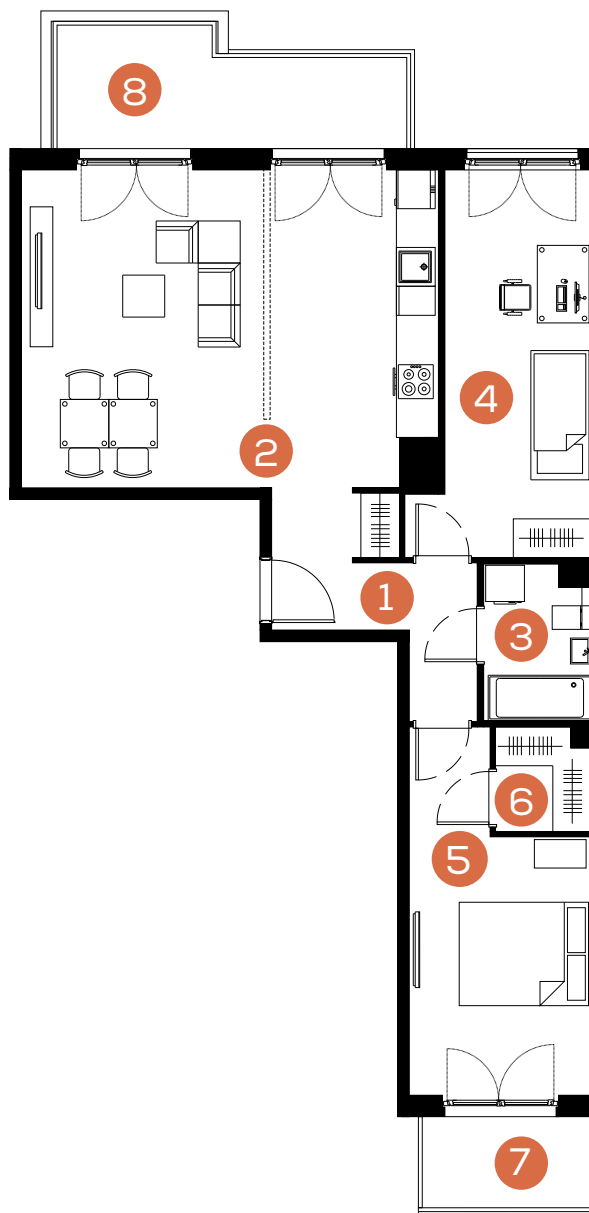
budynek: **C1**

adres: **ul. Rydlówka**

Pomieszczenie	m ²
1. Hol	6,89
2. Pokój z aneksem kuchennym	31,04
3. Łazienka	3,83
4. Sypialnia	14,10
5. Sypialnia	13,22
6. Garderoba	2,29
Razem:	71,37
7. Balkon	3,86
8. Balkon	9,35

Skala 1: 120 

www.mate3ny.pl



**Mieszkać
Trójkorzystnie**

