

mieszkanie: **13**

piętro: **4**

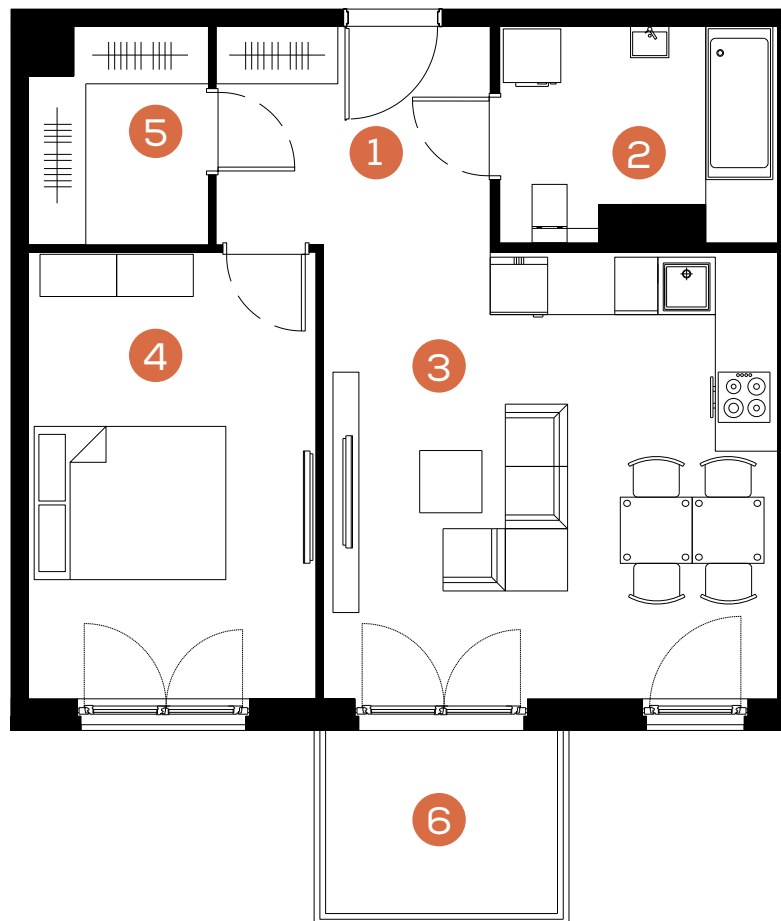
ilość pokoi: **2**

powierzchnia w m<sup>2</sup>: **52,46**

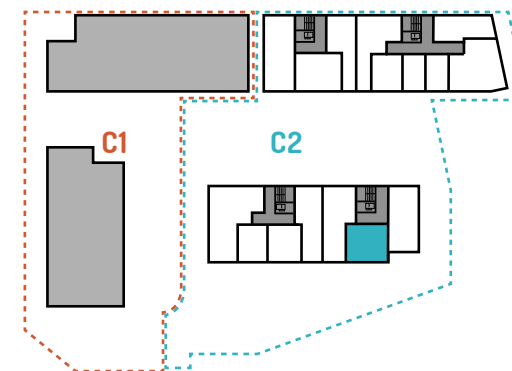
budynek: **C2**

adres: **ul. Rydlówka**

Pomieszczenie	m <sup>2</sup>
1. Hol	6,62
2. Łazienka	6,03
3. Pokój z aneksem kuchennym	21,95
4. Sypialnia	13,87
5. Garderoba	3,99
<b>Razem:</b>	<b>52,46</b>
6. Balkon	4,62



Skala 1: 80 



[www.mate3ny.pl](http://www.mate3ny.pl)

**GRUPA BUMA**  
**Biuro Sprzedaży**  
**Kraków, ul. Wadowicka 3.**  
**tel. +48 12 290 05 05**  
**e-mail: mieszkania@buma.com.pl**

Niniejsza informacja nie stanowi oferty handlowej w rozumieniu art. 71 Kodeksu Cywilnego. Aranżacja mieszkania przedstawiona na rzucie jest przykładowa i może ulec zmianie. Wymiary pomieszczeń, lokalizację przyborów sanitarnych i inne podano na podstawie projektu wykonawczego. W trakcie realizacji mogą wystąpić niewielkie zmiany w stosunku do informacji zawartych w niniejszej karcie.