



ul. Ptasia 20, Poznań
dz. nr 31/2, 13/12, 13/13, 34/2, 37/4, 37/5, 37/6, 37/8, 40/2, 40/4
www.ptasia20.pl
e-mail: bsm.poznan@atal.pl
tel. 609 590 025
ATAL S.A. Biuro Sprzedaży Mieszkań
61-132 Poznań, ul. Inflancka 25


PTASIA 20

MIESZKANIE D1.0.2.

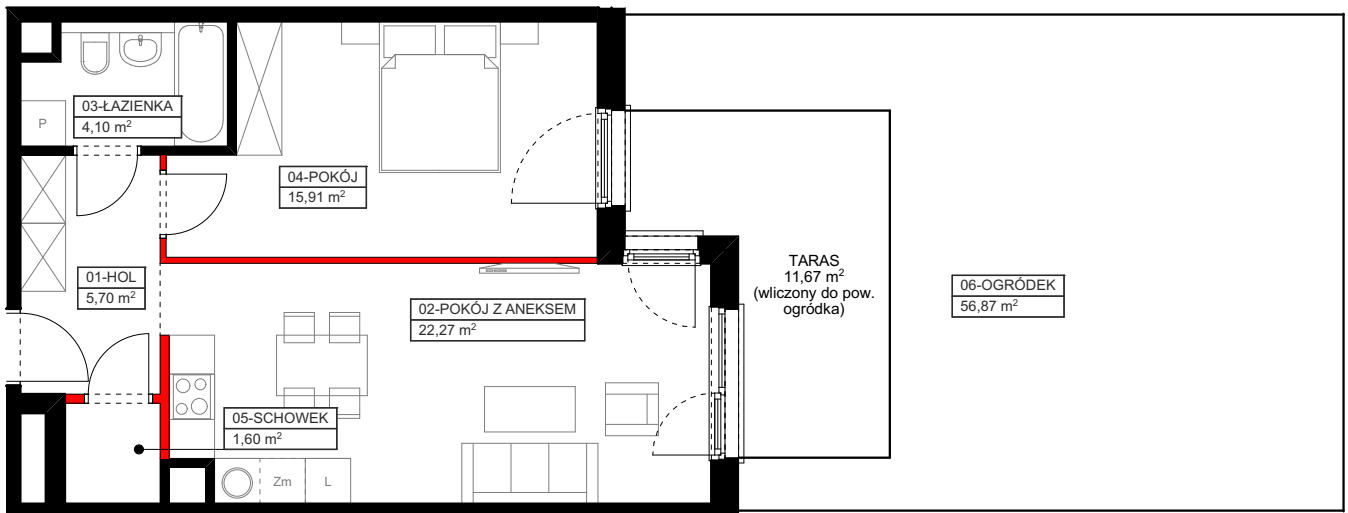
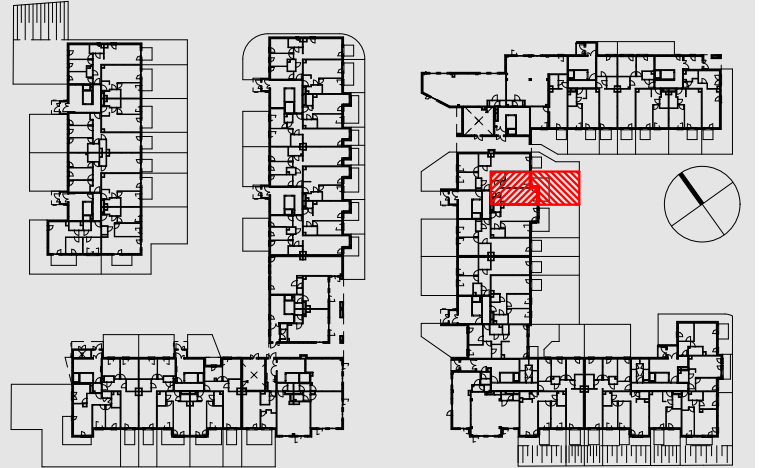
PARTER

01-HOL	5,70 m ²
02-POKÓJ Z ANEKSEM	22,27 m ²
03-ŁAZIENKA	4,10 m ²
04-POKÓJ	15,91 m ²
05-SCHOWEK	1,60 m ²

MAKSYMALNA POWIERZCHNIA UŻYTKOWA **50,50 m²**

 powierzchnia ścian działowych
możliwych do demontażu / wyburzenia 0,92 m²

06-OGRÓDEK	56,87 m ²
------------	----------------------



1. Wymiary pomieszczeń, lokalizację przyrządów sanitarnych i inne podano na podstawie projektu budowlanego. W toku budowy mogą wystąpić różnice w stosunku do stanu wynikającego z projektu, wynikające ze specyfiki prac budowlanych.
2. Powierzchnia jest obliczona w świetle pionowych przegród w stanie wykończonym, przy uwzględnieniu tynków i okładzin o grubości 1,5 cm, na poziomie podłogi bez uwzględnienia listew przypodłogowych, progów itp. Wymiary są podane w stanie bez wykończenia.
3. Powierzchnia użytkowa lokali oraz pomieszczeń określona jest na podstawie rozporządzenia Ministra Transportu, Budownictwa i Gospodarki Morskiej z dnia 25.04.2012 r. w sprawie szczegółowego zakresu i formy projektu budowlanego oraz przy uwzględnieniu treści Polskiej Normy PN-ISO 9836. Powierzchnia użytkowa uwzględnia powierzchnię elementów nadających się do demontażu i rozbiórki (rury, kanały i ścianki działowe), nie uwzględnia natomiast powierzchni otworów na drzwi i okna oraz nisze w elementach zamykających.