




## MIESZKANIE A3.3.4.

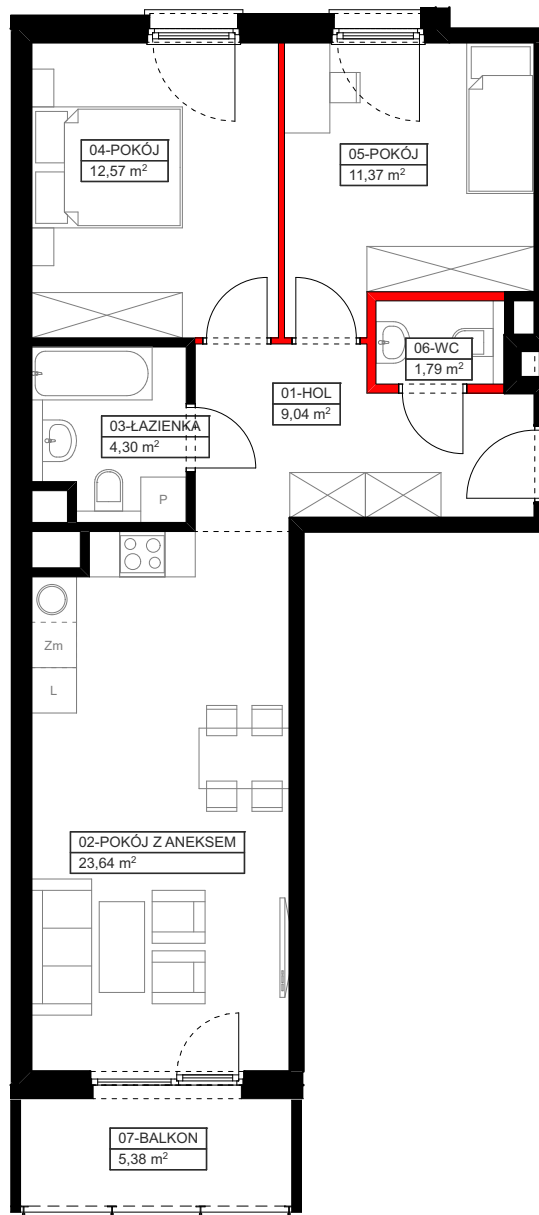
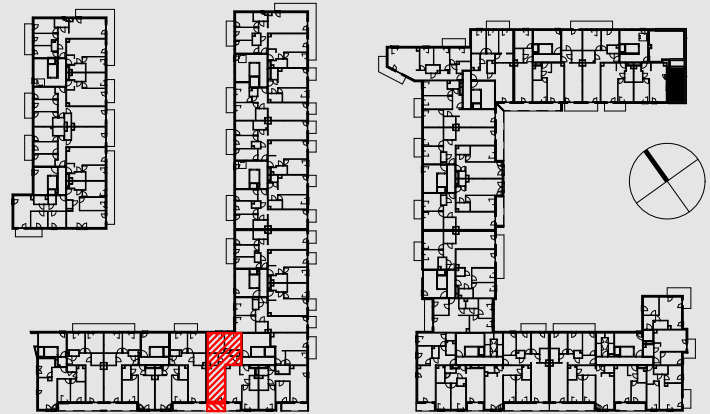
PIĘTRO 3

01-HOL	9,04 m <sup>2</sup>
02-POKÓJ Z ANEKSEM	23,64 m <sup>2</sup>
03-ŁAZIENKA	4,30 m <sup>2</sup>
04-POKÓJ	12,57 m <sup>2</sup>
05-POKÓJ	11,37 m <sup>2</sup>
06-WC	1,79 m <sup>2</sup>

MAKSYMALNA POWIERZCHNIA UŻYTKOWA **63,77 m<sup>2</sup>**

 powierzchnia ścian działowych  
możliwych do demontażu / wyburzenia 1,06 m<sup>2</sup>

07-BALKON	5,38 m <sup>2</sup>
-----------	---------------------



1. Wymiary pomieszczeń, lokalizację przyborów sanitarnych i inne podano na podstawie projektu budowlanego. W toku budowy mogą wystąpić różnice w stosunku do stanu wynikającego z projektu, wynikające ze specyfiki prac budowlanych.  
2. Powierzchnia jest obliczona w świetle pionowych przegród w stanie wykończonym, przy uwzględnieniu tynków i okładzin o grubości 1,5 cm, na poziomie podłogi bez uwzględnienia listew przypodłogowych, progów itp. Wymiary są podane w stanie bez wykończenia.  
3. Powierzchnia użytkowa lokali oraz pomieszczeń określona jest na podstawie rozporządzenia Ministra Transportu, Budownictwa i Gospodarki Morskiej z dnia 25.04.2012 r. w sprawie szczegółowego zakresu i formy projektu budowlanego oraz przy uwzględnieniu treści Polskiej Normy PN-ISO 9836. Powierzchnia użytkowa uwzględnia powierzchnię elementów nadających się do demontażu i rozbiórki (rury, kanały i ścianki działowe), nie uwzględnia natomiast powierzchni otworów na drzwi i okna oraz nisze w elementach zamykających.