



ul. Ptasia 20, Poznań
dz. nr 31/2, 13/12, 13/13, 34/2, 37/4, 37/5, 37/6, 37/8, 40/2, 40/4
www.ptasia20.pl
e-mail: bsm.poznan@atal.pl
tel. 609 590 025
ATAL S.A. Biuro Sprzedaży Mieszkań
61-132 Poznań, ul. Inflancka 25


PTASIA 20

MIESZKANIE B2.1.1.

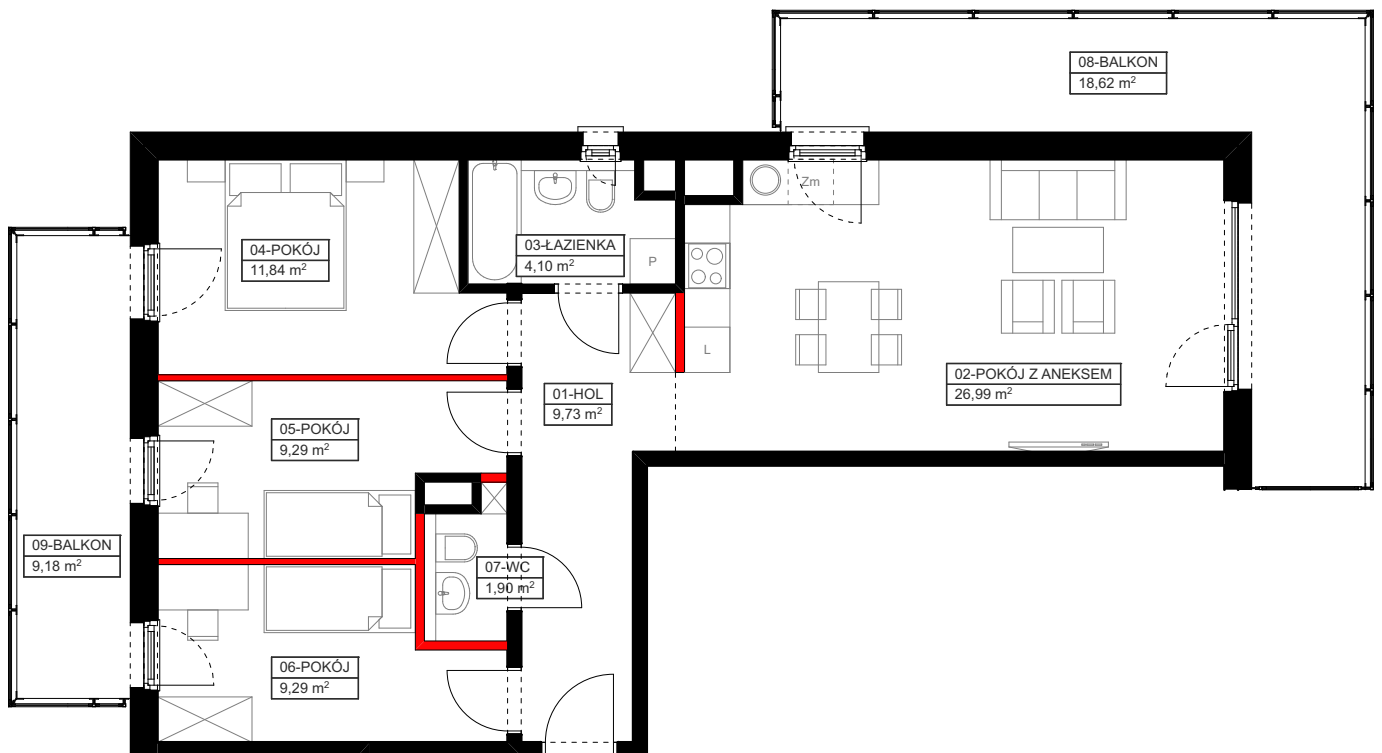
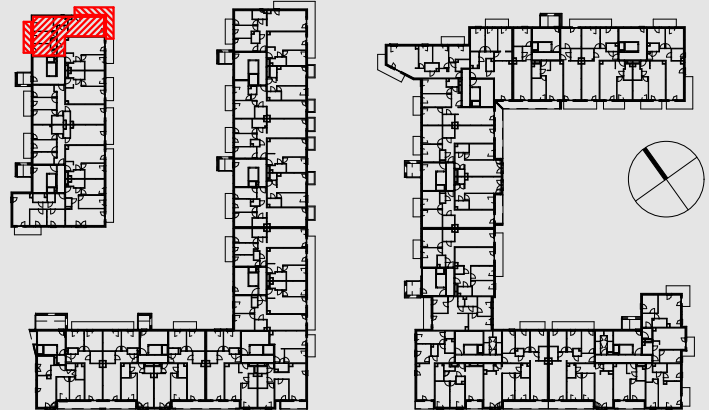
PIĘTRO 1

01-HOL	9,73 m ²
02-POKÓJ Z ANEKSEM	26,99 m ²
03-LAZIENKA	4,10 m ²
04-POKÓJ	11,84 m ²
05-POKÓJ	9,29 m ²
06-POKÓJ	9,29 m ²
07-WC	1,90

MAKSYMALNA POWIERZCHNIA UŻYTKOWA **74,30 m²**

 powierzchnia ścian działowych
możliwych do demontażu / wyburzenia 1,16 m²

08-BALKON	18,62 m ²
09-BALKON	9,18 m ²



1. Wymiary pomieszczeń, lokalizację przyrządów sanitarnych i inne podano na podstawie projektu budowlanego. W toku budowy mogą wystąpić różnice w stosunku do stanu wynikającego z projektu, wynikające ze specyfiki prac budowlanych.
2. Powierzchnia jest obliczona w świetle pionowych przegród w stanie wykończonym, przy uwzględnieniu tynków i okładzin o grubości 1,5 cm, na poziomie podłogi bez uwzględnienia listew przypodłogowych, progów itp. Wymiary są podane w stanie bez wykończenia.
3. Powierzchnia użytkowa lokali oraz pomieszczeń określona jest na podstawie rozporządzenia Ministra Transportu, Budownictwa i Gospodarki Morskiej z dnia 25.04.2012 r. w sprawie szczegółowego zakresu i formy projektu budowlanego oraz przy uwzględnieniu treści Polskiej Normy PN-ISO 9836. Powierzchnia użytkowa uwzględnia powierzchnię elementów nadających się do demontażu i rozbiórki (rury, kanały i ścianki działowe), nie uwzględnia natomiast powierzchni otworów na drzwi i okna oraz nisze w elementach zamykających.