




## MIESZKANIE A1.3.2.

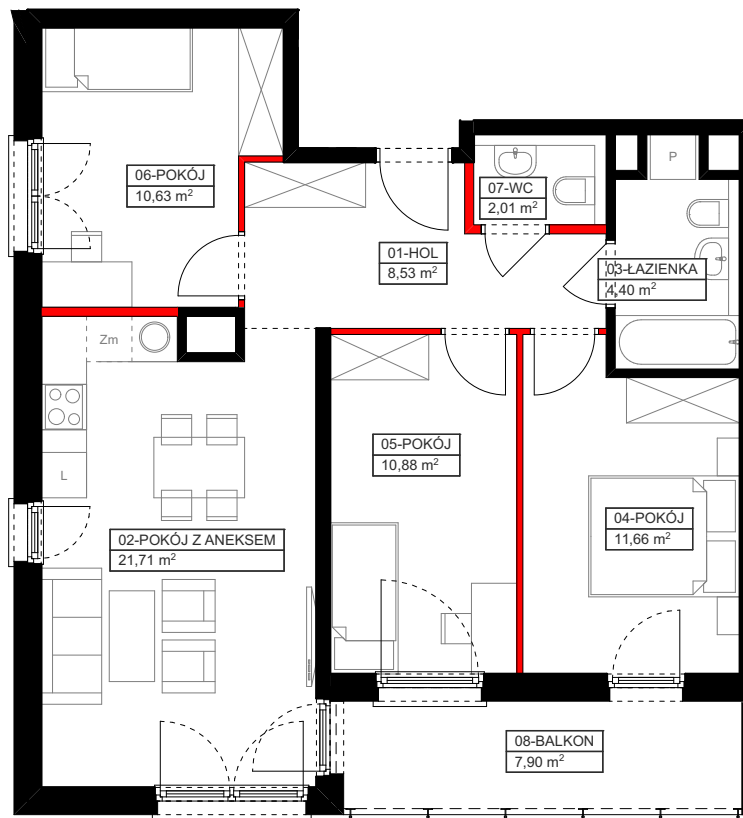
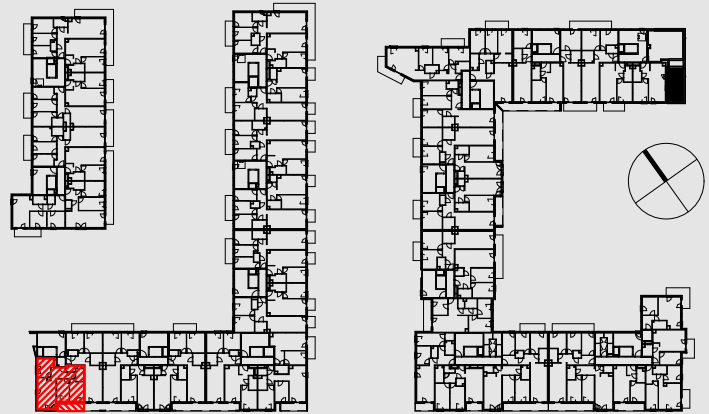
PIĘTRO 3

01-HOL	8,53 m <sup>2</sup>
02-POKÓJ Z ANEKSEM	21,71 m <sup>2</sup>
03-LAZIENKA	4,40 m <sup>2</sup>
04-POKÓJ	11,66 m <sup>2</sup>
05-POKÓJ	10,88 m <sup>2</sup>
06-POKÓJ	10,63 m <sup>2</sup>
07-WC	2,01 m <sup>2</sup>

MAKSYMALNA POWIERZCHNIA UŻYTKOWA **71,21 m<sup>2</sup>**

 powierzchnia ścian działowych  
możliwych do demontażu / wyburzenia 1,39 m<sup>2</sup>

08-BALKON 7,90 m<sup>2</sup>



1. Wymiary pomieszczeń, lokalizację przyrządów sanitarnych i inne podano na podstawie projektu budowlanego. W toku budowy mogą wystąpić różnice w stosunku do stanu wynikającego z projektu, wynikające ze specyfiki prac budowlanych.
2. Powierzchnia jest obliczona w świetle pionowych przegród w stanie wykończonym, przy uwzględnieniu tynków i okładzin o grubości 1,5 cm, na poziomie podłogi bez uwzględnienia listew przypodłogowych, progów itp. Wymiary są podane w stanie bez wykończenia.
3. Powierzchnia użytkowa lokali oraz pomieszczeń określona jest na podstawie rozporządzenia Ministra Transportu, Budownictwa i Gospodarki Morskiej z dnia 25.04.2012 r. w sprawie szczegółowego zakresu i formy projektu budowlanego oraz przy uwzględnieniu treści Polskiej Normy PN-ISO 9836. Powierzchnia użytkowa uwzględnia powierzchnię elementów nadających się do demontażu i rozbiórki (rury, kanały i ścianki działowe), nie uwzględnia natomiast powierzchni otworów na drzwi i okna oraz nisze w elementach zamykających.