




## MIESZKANIE C2.1.1.

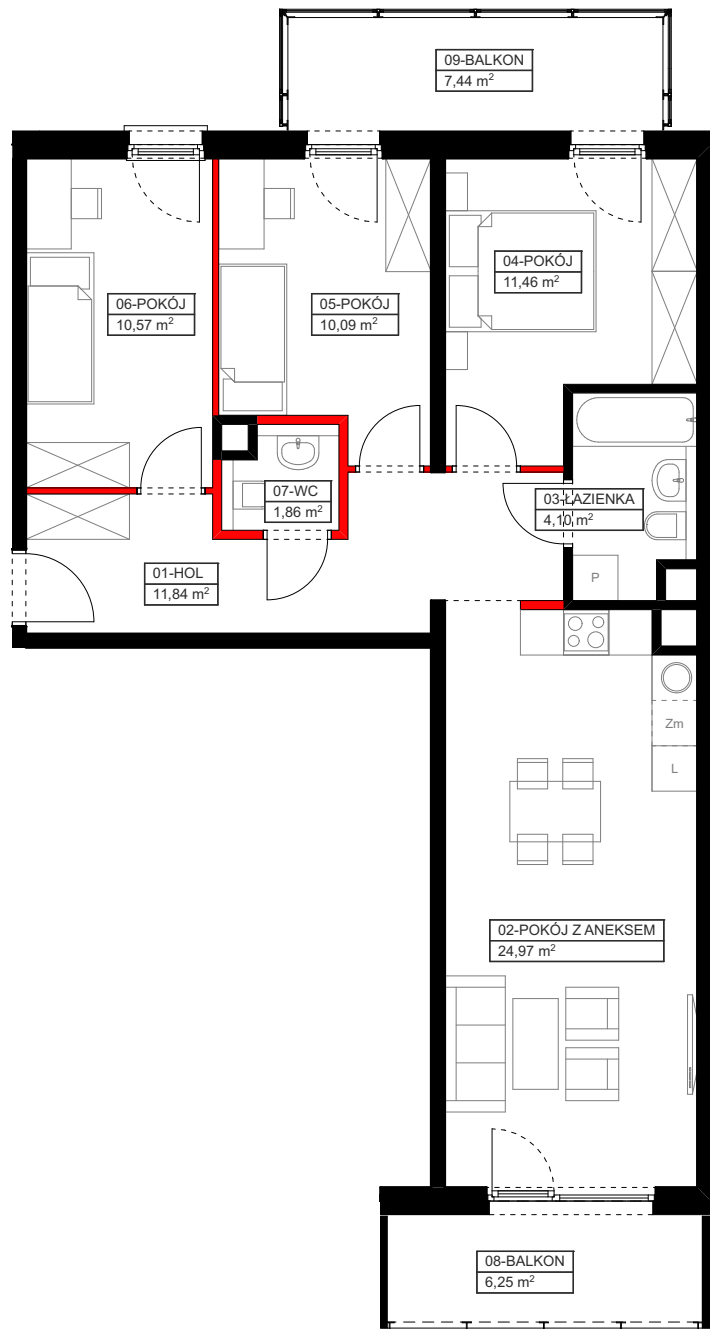
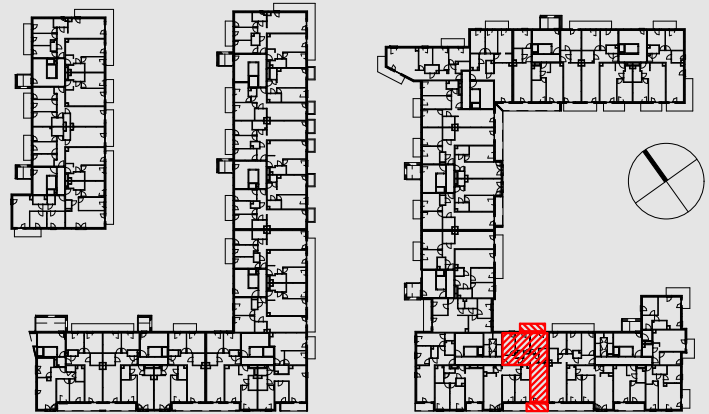
PIĘTRO 1

|                    |                      |
|--------------------|----------------------|
| 01-HOL             | 11,84 m <sup>2</sup> |
| 02-POKÓJ Z ANEKSEM | 24,97 m <sup>2</sup> |
| 03-ŁAZIENKA        | 4,10 m <sup>2</sup>  |
| 04-POKÓJ           | 11,46 m <sup>2</sup> |
| 05-POKÓJ           | 10,09 m <sup>2</sup> |
| 06-POKÓJ           | 10,57 m <sup>2</sup> |
| 07-WC              | 1,86 m <sup>2</sup>  |

MAKSYMALNA POWIERZCHNIA UŻYTKOWA **76,28 m<sup>2</sup>**

 powierzchnia ścian działowych  
możliwych do demontażu / wyburzenia 1,39 m<sup>2</sup>

|           |                     |
|-----------|---------------------|
| 08-BALKON | 6,25 m <sup>2</sup> |
| 09-BALKON | 7,44 m <sup>2</sup> |



1. Wymiary pomieszczeń, lokalizację przyrządów sanitarnych i inne podano na podstawie projektu budowlanego. W toku budowy mogą wystąpić różnice w stosunku do stanu wynikającego z projektu, wynikające ze specyfiki prac budowlanych.  
2. Powierzchnia jest obliczona w świetle pionowych przegród w stanie wykończonym, przy uwzględnieniu tynków i okładzin o grubości 1,5 cm, na poziomie podłogi bez uwzględnienia listew przypodłogowych, progów itp. Wymiary są podane w stanie bez wykończenia.  
3. Powierzchnia użytkowa lokali oraz pomieszczeń określona jest na podstawie rozporządzenia Ministra Transportu, Budownictwa i Gospodarki Morskiej z dnia 25.04.2012 r. w sprawie szczegółowego zakresu i formy projektu budowlanego oraz przy uwzględnieniu treści Polskiej Normy PN-ISO 9836. Powierzchnia użytkowa uwzględnia powierzchnię elementów nadających się do demontażu i rozbiórki (rury, kanały i ścianki działowe), nie uwzględnia natomiast powierzchni otworów na drzwi i okna oraz nisze w elementach zamykających.