




MIESZKANIE A2.3.1.

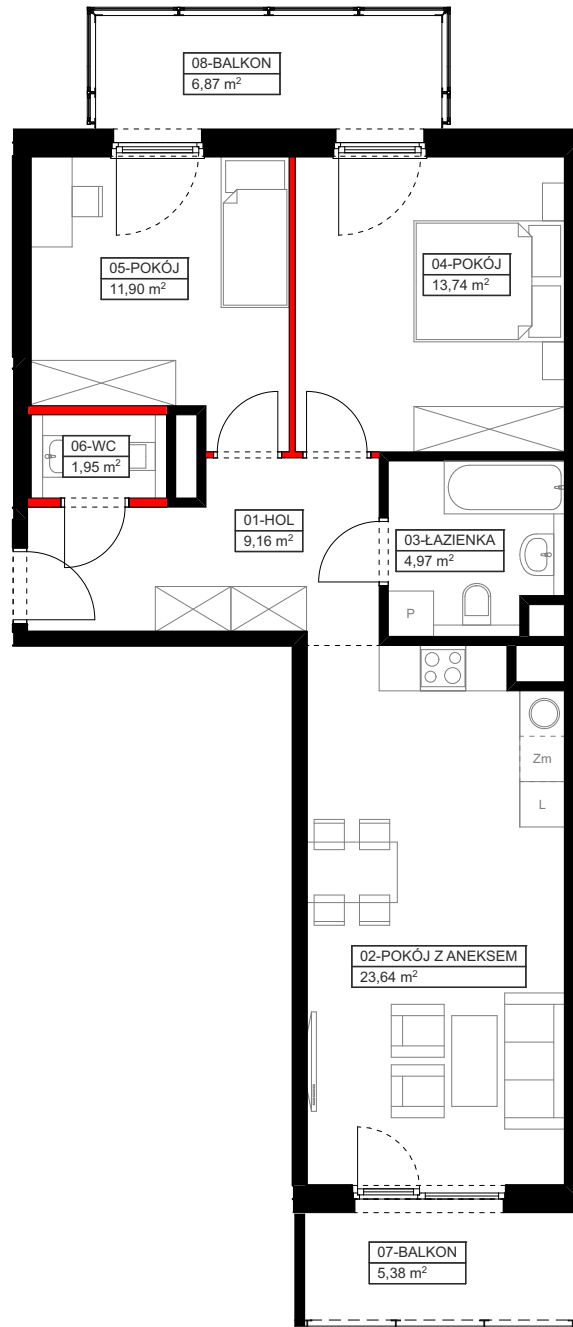
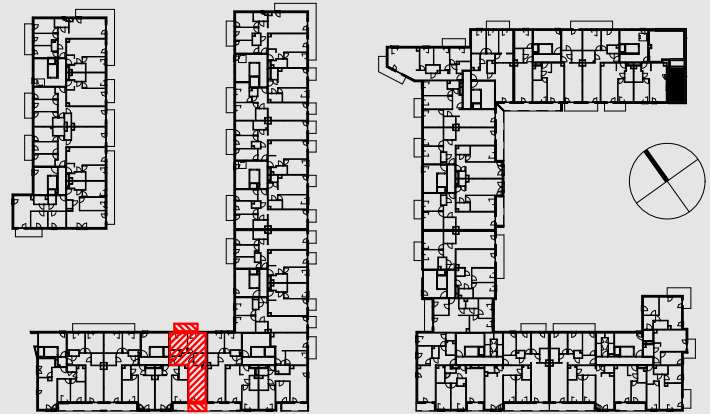
PIĘTRO 3

01-HOL	9,16 m ²
02-POKÓJ Z ANEKSEM	23,64 m ²
03-ŁAZIENKA	4,97 m ²
04-POKÓJ	13,74 m ²
05-POKÓJ	11,90 m ²
06-WC	1,95 m ²

MAKSYMALNA POWIERZCHNIA UŻYTKOWA **66,30 m²**

 powierzchnia ścian działowych
możliwych do demontażu / wyburzenia 0,94 m²

07-BALKON	5,38 m ²
08-BALKON	6,87 m ²



1. Wymiary pomieszczeń, lokalizację przyborów sanitarnych i inne podano na podstawie projektu budowlanego. W toku budowy mogą wystąpić różnice w stosunku do stanu wynikającego z projektu, wynikające ze specyfiki prac budowlanych.
2. Powierzchnia jest obliczona w świetle pionowych przegród w stanie wykończonym, przy uwzględnieniu tynków i okładzin o grubości 1,5 cm, na poziomie podłogi bez uwzględnienia listew przypodłogowych, progów itp. Wymiary są podane w stanie bez wykończenia.
3. Powierzchnia użytkowa lokali oraz pomieszczeń określona jest na podstawie rozporządzenia Ministra Transportu, Budownictwa i Gospodarki Morskiej z dnia 25.04.2012 r. w sprawie szczegółowego zakresu i formy projektu budowlanego oraz przy uwzględnieniu treści Polskiej Normy PN-ISO 9836. Powierzchnia użytkowa uwzględnia powierzchnię elementów nadających się do demontażu i rozbiórki (rury, kanały i ścianki działowe), nie uwzględnia natomiast powierzchni otworów na drzwi i okna oraz nisze w elementach zamykających.