



ul. Ptasia 20, Poznań  
dz. nr 31/2, 13/12, 13/13, 34/2, 37/4, 37/5, 37/6, 37/8, 40/2, 40/4  
www.ptasia20.pl  
e-mail: bsm.poznan@atal.pl  
tel. 609 590 025  
ATAL S.A. Biuro Sprzedaży Mieszkań  
61-132 Poznań, ul. Inflancka 25


# PTASIA 20

## MIESZKANIE D2.2.3.

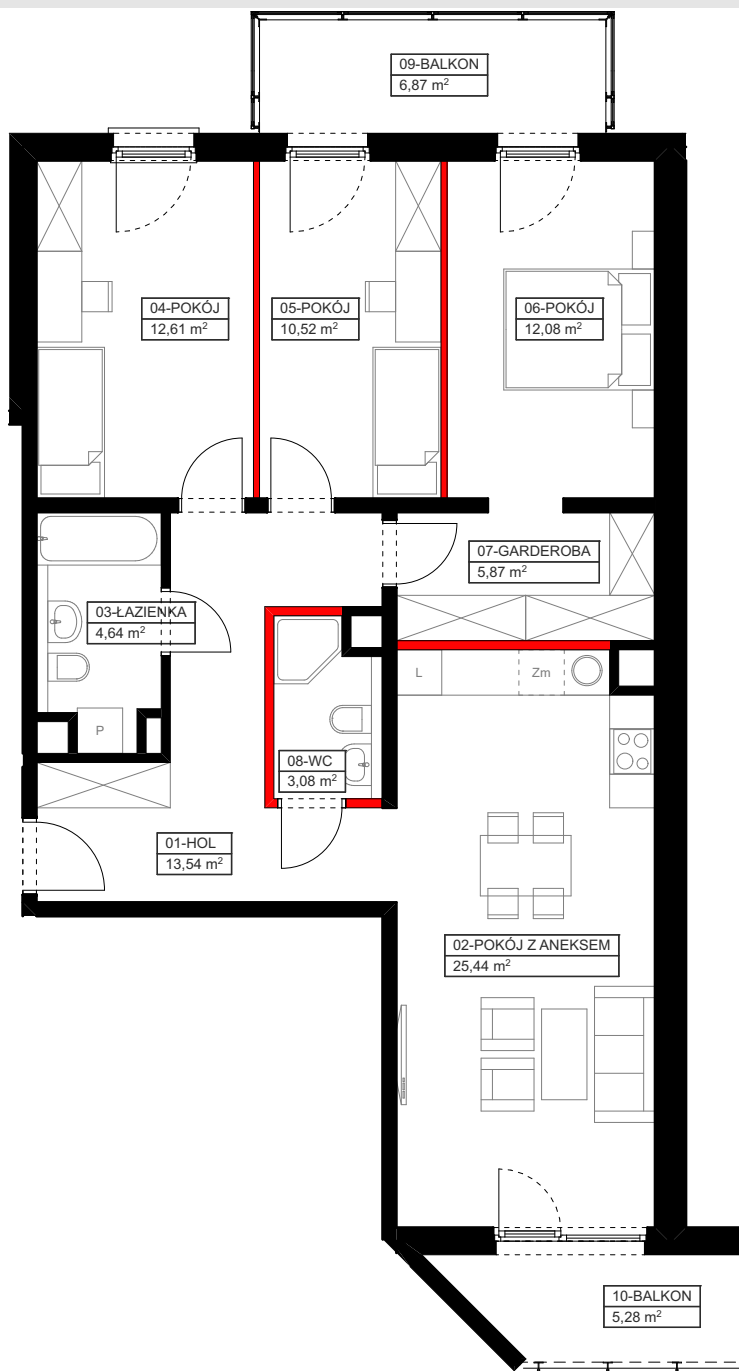
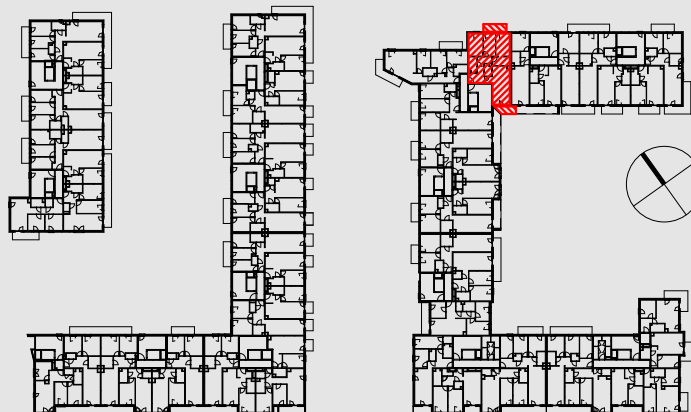
PIĘTRO 2

01-HOL	13,54 m <sup>2</sup>
02-POKÓJ Z ANEKSEM	25,44 m <sup>2</sup>
03-ŁAZIENKA	4,64 m <sup>2</sup>
04-POKÓJ	12,61 m <sup>2</sup>
05-POKÓJ	10,52 m <sup>2</sup>
06-POKÓJ	12,08 m <sup>2</sup>
07-GARDEROBA	5,87 m <sup>2</sup>
08-WC	3,08 m <sup>2</sup>

MAKSYMALNA POWIERZCHNIA UŻYTKOWA **89,43 m<sup>2</sup>**

 powierzchnia ścian działowych  
możliwych do demontażu / wyburzenia 1,65 m<sup>2</sup>

09-BALKON	6,87 m <sup>2</sup>
10-BALKON	5,28 m <sup>2</sup>



1. Wymiary pomieszczeń, lokalizację przyrządów sanitarnych i inne podano na podstawie projektu budowlanego. W toku budowy mogą wystąpić różnice w stosunku do stanu wynikającego z projektu, wynikające ze specyfiki prac budowlanych.
2. Powierzchnia jest obliczona w świetle pionowych przegród w stanie wykończonym, przy uwzględnieniu tynków i okładzin o grubości 1,5 cm, na poziomie podłogi bez uwzględnienia listew przypodłogowych, progów itp. Wymiary są podane w stanie bez wykończenia.
3. Powierzchnia użytkowa lokali oraz pomieszczeń określona jest na podstawie rozporządzenia Ministra Transportu, Budownictwa i Gospodarki Morskiej z dnia 25.04.2012 r. w sprawie szczegółowego zakresu i formy projektu budowlanego oraz przy uwzględnieniu treści Polskiej Normy PN-ISO 9836. Powierzchnia użytkowa uwzględnia powierzchnię elementów nadających się do demontażu i rozbiórki (rury, kanały i ścianki działowe), nie uwzględnia natomiast powierzchni otworów na drzwi i okna oraz nisze w elementach zamykających.