




## MIESZKANIE B1.2.4.

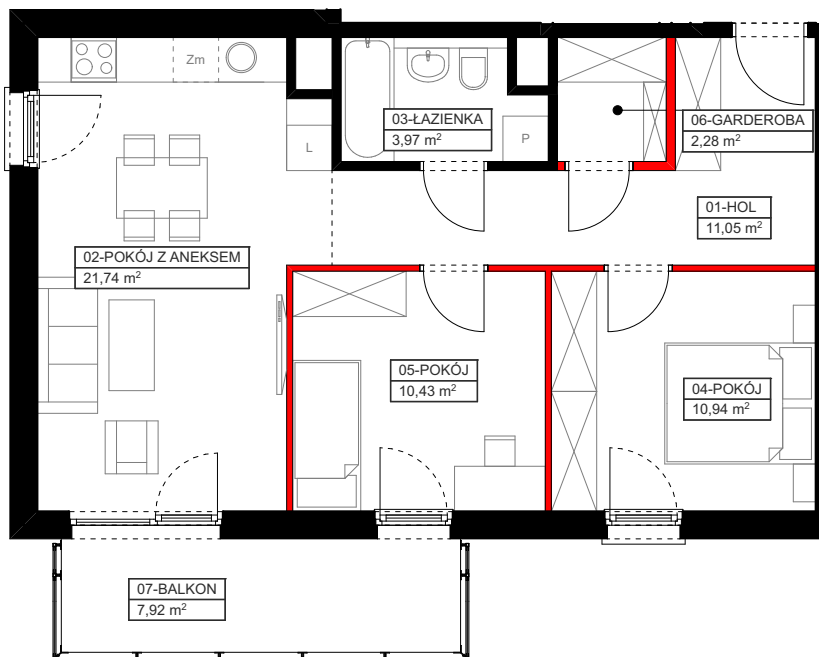
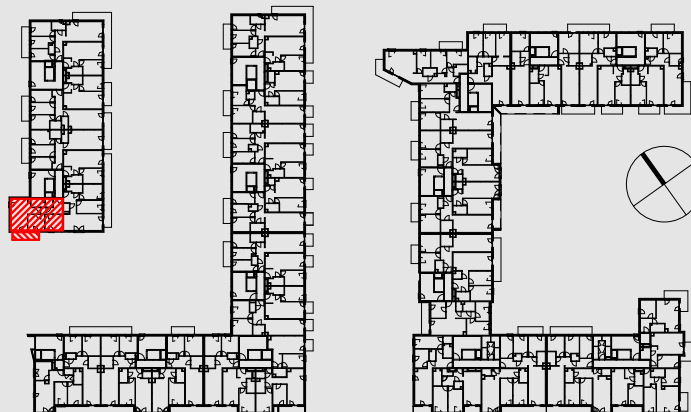
PIĘTRO 2

01-HOL	11,05 m <sup>2</sup>
02-POKÓJ Z ANEKSEM	21,74 m <sup>2</sup>
03-LAZIENKA	3,97 m <sup>2</sup>
04-POKÓJ	10,94 m <sup>2</sup>
05-POKÓJ	10,43 m <sup>2</sup>
06-GARDEROBA	2,28 m <sup>2</sup>

MAKSYMALNA POWIERZCHNIA UŻYTKOWA **61,86 m<sup>2</sup>**

 powierzchnia ścian działowych  
możliwych do demontażu / wyburzenia 1,45 m<sup>2</sup>

07-BALKON	7,92 m <sup>2</sup>
-----------	---------------------



1. Wymiary pomieszczeń, lokalizację przyborów sanitarnych i inne podano na podstawie projektu budowlanego. W toku budowy mogą wystąpić różnice w stosunku do stanu wynikającego z projektu, wynikające ze specyfiki prac budowlanych.
2. Powierzchnia jest obliczona w świetle pionowych przegród w stanie wykończonym, przy uwzględnieniu tynków i okładzin o grubości 1,5 cm, na poziomie podłogi bez uwzględnienia listew przypodłogowych, progów itp. Wymiary są podane w stanie bez wykończenia.
3. Powierzchnia użytkowa lokali oraz pomieszczeń określona jest na podstawie rozporządzenia Ministra Transportu, Budownictwa i Gospodarki Morskiej z dnia 25.04.2012 r. w sprawie szczegółowego zakresu i formy projektu budowlanego oraz przy uwzględnieniu treści Polskiej Normy PN-ISO 9836. Powierzchnia użytkowa uwzględnia powierzchnię elementów nadających się do demontażu i rozbiórki (rury, kanały i ścianki działowe), nie uwzględnia natomiast powierzchni otworów na drzwi i okna oraz nisze w elementach zamykających.