




MIESZKANIE D1.3.4.

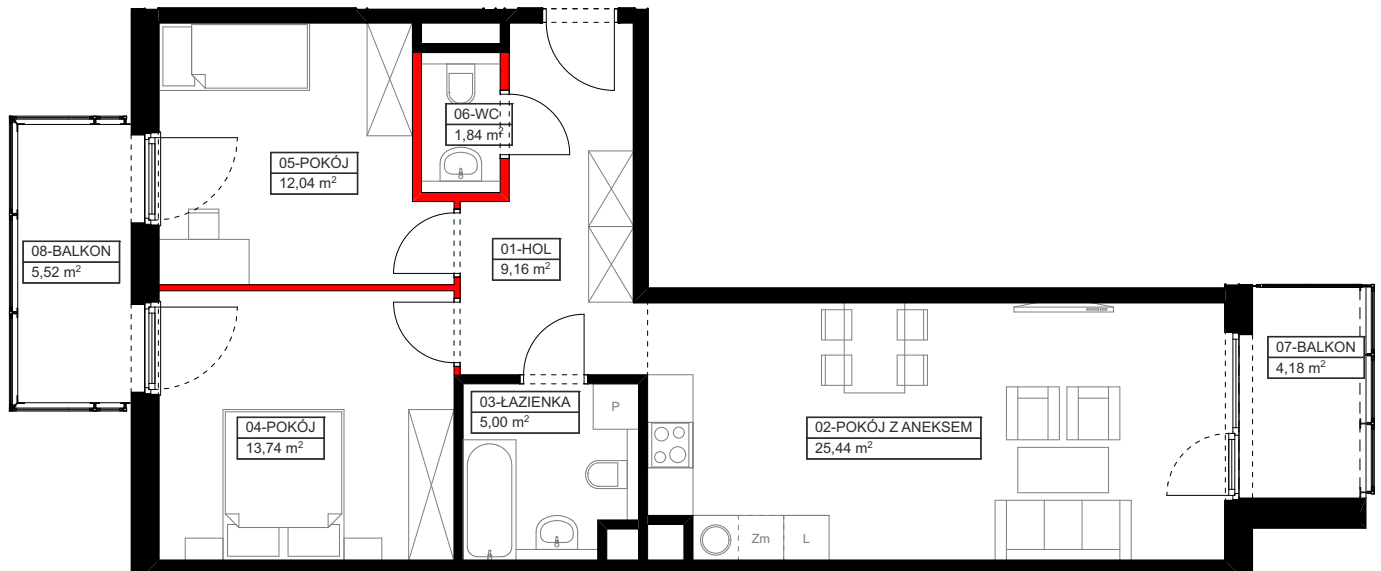
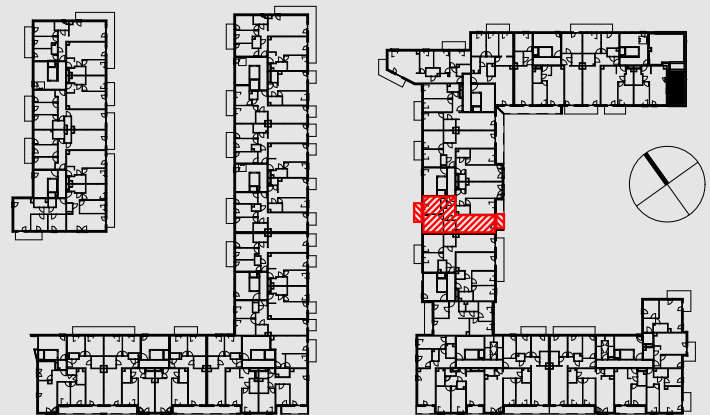
PIĘTRO 3

| | |
|--------------------|----------------------|
| 01-HOL | 9,16 m ² |
| 02-POKÓJ Z ANEKSEM | 25,44 m ² |
| 03-ŁAZIENKA | 5,00 m ² |
| 04-POKÓJ | 13,74 m ² |
| 05-POKÓJ | 12,04 m ² |
| 06-WC | 1,84 m ² |

MAKSYMALNA POWIERZCHNIA UŻYTKOWA **68,31 m²**

 powierzchnia ścian działowych
możliwych do demontażu / wyburzenia 1,09 m²

| | |
|-----------|---------------------|
| 07-BALKON | 4,18 m ² |
| 08-BALKON | 5,52 m ² |



1. Wymiary pomieszczeń, lokalizację przyrządów sanitarnych i inne podano na podstawie projektu budowlanego. W toku budowy mogą wystąpić różnice w stosunku do stanu wynikającego z projektu, wynikające ze specyfiki prac budowlanych.
2. Powierzchnia jest obliczona w świetle pionowych przegród w stanie wykończonym, przy uwzględnieniu tynków i okładzin o grubości 1,5 cm, na poziomie podłogi bez uwzględnienia listew przypodłogowych, progów itp. Wymiary są podane w stanie bez wykończenia.
3. Powierzchnia użytkowa lokali oraz pomieszczeń określona jest na podstawie rozporządzenia Ministra Transportu, Budownictwa i Gospodarki Morskiej z dnia 25.04.2012 r. w sprawie szczegółowego zakresu i formy projektu budowlanego oraz przy uwzględnieniu treści Polskiej Normy PN-ISO 9836. Powierzchnia użytkowa uwzględnia powierzchnię elementów nadających się do demontażu i rozbiórki (rury, kanały i ścianki działowe), nie uwzględnia natomiast powierzchni otworów na drzwi i okna oraz nisze w elementach zamykających.