



ul. Ptasia 20, Poznań
dz. nr 31/2, 13/12, 13/13, 34/2, 37/4, 37/5, 37/6, 37/8, 40/2, 40/4
www.ptasia20.pl
e-mail: bsm.poznan@atal.pl
tel. 609 590 025
ATAL S.A. Biuro Sprzedaży Mieszkań
61-132 Poznań, ul. Inflancka 25


PTASIA 20

MIESZKANIE B1.0.1.

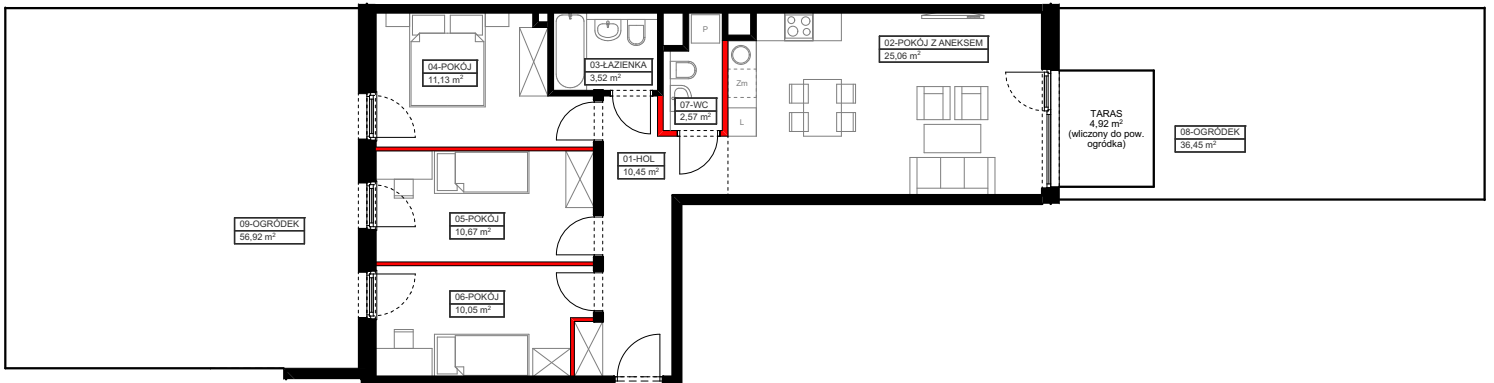
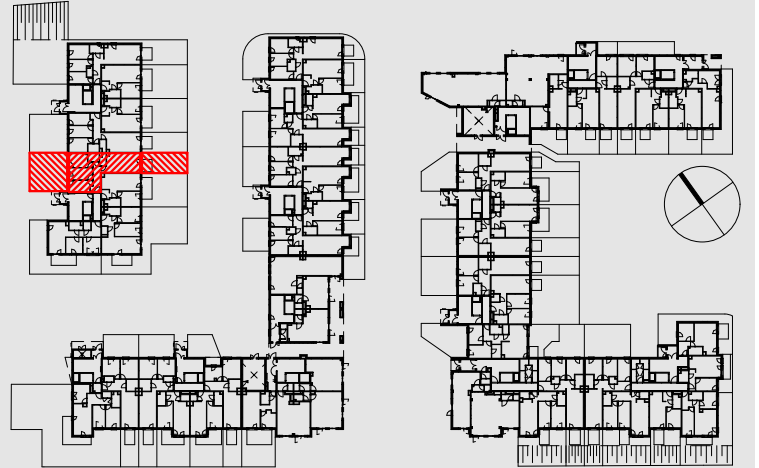
PARTER

| | |
|--------------------|----------------------|
| 01-HOL | 10,45 m ² |
| 02-POKÓJ Z ANEKSEM | 25,06 m ² |
| 03-LAZIENKA | 3,52 m ² |
| 04-POKÓJ | 11,13 m ² |
| 05-POKÓJ | 10,67 m ² |
| 06-POKÓJ | 10,05 m ² |
| 07-WC | 2,57 m ² |

MAKSYMALNA POWIERZCHNIA UŻYTKOWA **74,82 m²**

 powierzchnia ścian działowych
możliwych do demontażu / wyburzenia 1,37 m²

| | |
|------------|----------------------|
| 08-OGRÓDEK | 36,45 m ² |
| 09-OGRÓDEK | 56,92 m ² |



1. Wymiary pomieszczeń, lokalizację przyborów sanitarnych i inne podano na podstawie projektu budowlanego. W toku budowy mogą wystąpić różnice w stosunku do stanu wynikającego z projektu, wynikające ze specyfiki prac budowlanych.
2. Powierzchnia jest obliczona w świetle pionowych przegród w stanie wykończonym, przy uwzględnieniu tynków i okładzin o grubości 1,5 cm, na poziomie podłogi bez uwzględnienia listew przypodłogowych, progów itp. Wymiary są podane w stanie bez wykończenia.
3. Powierzchnia użytkowa lokali oraz pomieszczeń określona jest na podstawie rozporządzenia Ministra Transportu, Budownictwa i Gospodarki Morskiej z dnia 25.04.2012 r. w sprawie szczegółowego zakresu i formy projektu budowlanego oraz przy uwzględnieniu treści Polskiej Normy PN-ISO 9836. Powierzchnia użytkowa uwzględnia powierzchnię elementów nadających się do demontażu i rozbiórki (rury, kanały i ścianki działowe), nie uwzględnia natomiast powierzchni otworów na drzwi i okna oraz nisze w elementach zamykających.