




MIESZKANIE C2.1.3.

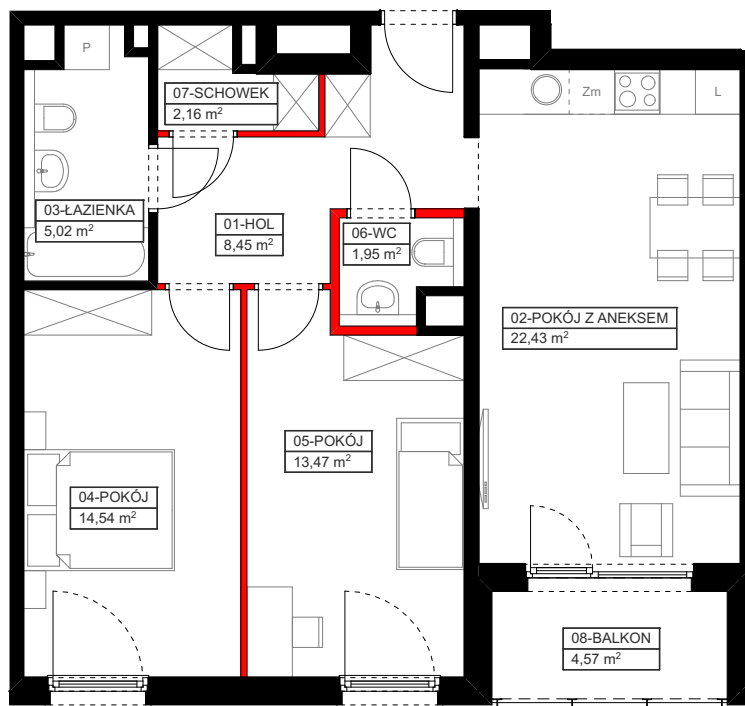
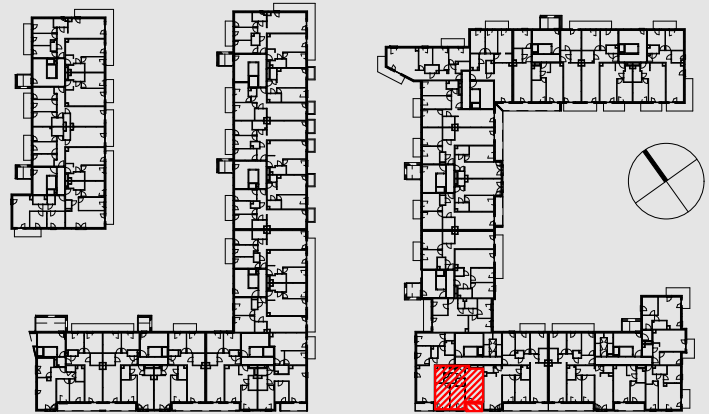
PIĘTRO 1

01-HOL	8,45 m ²
02-POKÓJ Z ANEKSEM	22,43 m ²
03-ŁAZIENKA	5,02 m ²
04-POKÓJ	14,54 m ²
05-POKÓJ	13,47 m ²
06-WC	1,95 m ²
07-SCHOWEK	2,16 m ²

MAKSYMALNA POWIERZCHNIA UŻYTKOWA **69,37 m²**

 powierzchnia ścian działowych
możliwych do demontażu / wyburzenia 1,35 m²

08-BALKON	4,57 m ²
-----------	---------------------



1. Wymiary pomieszczeń, lokalizację przyborów sanitarnych i inne podano na podstawie projektu budowlanego. W toku budowy mogą wystąpić różnice w stosunku do stanu wynikającego z projektu, wynikające ze specyfiki prac budowlanych.
2. Powierzchnia jest obliczona w świetle pionowych przegród w stanie wykończonym, przy uwzględnieniu tynków i okładzin o grubości 1,5 cm, na poziomie podłogi bez uwzględnienia listew przypodłogowych, progów itp. Wymiary są podane w stanie bez wykończenia.
3. Powierzchnia użytkowa lokali oraz pomieszczeń określona jest na podstawie rozporządzenia Ministra Transportu, Budownictwa i Gospodarki Morskiej z dnia 25.04.2012 r. w sprawie szczegółowego zakresu i formy projektu budowlanego oraz przy uwzględnieniu treści Polskiej Normy PN-ISO 9836. Powierzchnia użytkowa uwzględnia powierzchnię elementów nadających się do demontażu i rozbiórki (rury, kanały i ścianki działowe), nie uwzględnia natomiast powierzchni otworów na drzwi i okna oraz nisze w elementach zamykających.