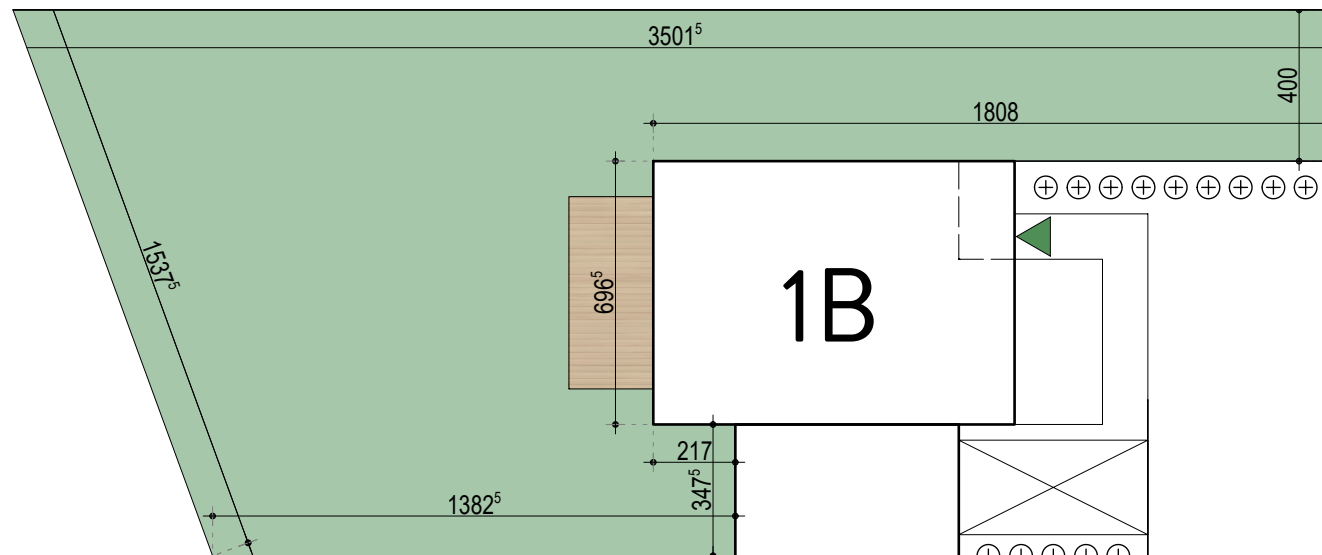


# OSTOJA KAMPINOS

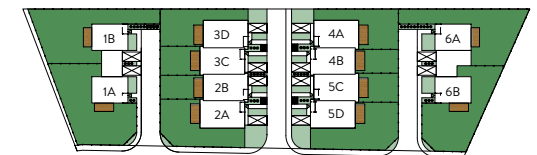
## MIESZKAJ POZYTYWNE

### LOKAL 1B

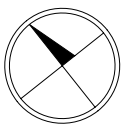
Powierzchnia użytkowa: **115,34m<sup>2</sup>**  
 Powierzchnia ogródka: **286,00m<sup>2</sup>**



### PLAN ZAGOSPODAROWANIA



ul. KAMPINOSKA



Powierzchnia ogrodu:

- trawnik
- taras



INWESTOR:  
[www.ostojadevelopment.pl](http://www.ostojadevelopment.pl)  
[biuro@ostojadevelopment.pl](mailto:biuro@ostojadevelopment.pl)

B E C Z A K  
 K A Z A K  
 A R C H I T E K C I

PRACOWNIA PROJEKTOWA:  
[www.beczak.pl](http://www.beczak.pl)  
[beczak@beczak.pl](mailto:beczak@beczak.pl)

Uwaga!  
 Powierzchnie liczone wg PN-ISO 9836:1997. Wymiary podano w świetle ścian w stanie wykończonym. Ze względu na trwające prace projektowe, powierzchnie i wymiary mogą ulec zmianie. Wyposażenie pomieszczeń pokazano tylko w celu prezentacji aranżacji.

# OSTOJA KAMPINOS

## MIESZKAJ POZYTYWNE

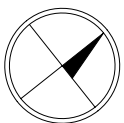
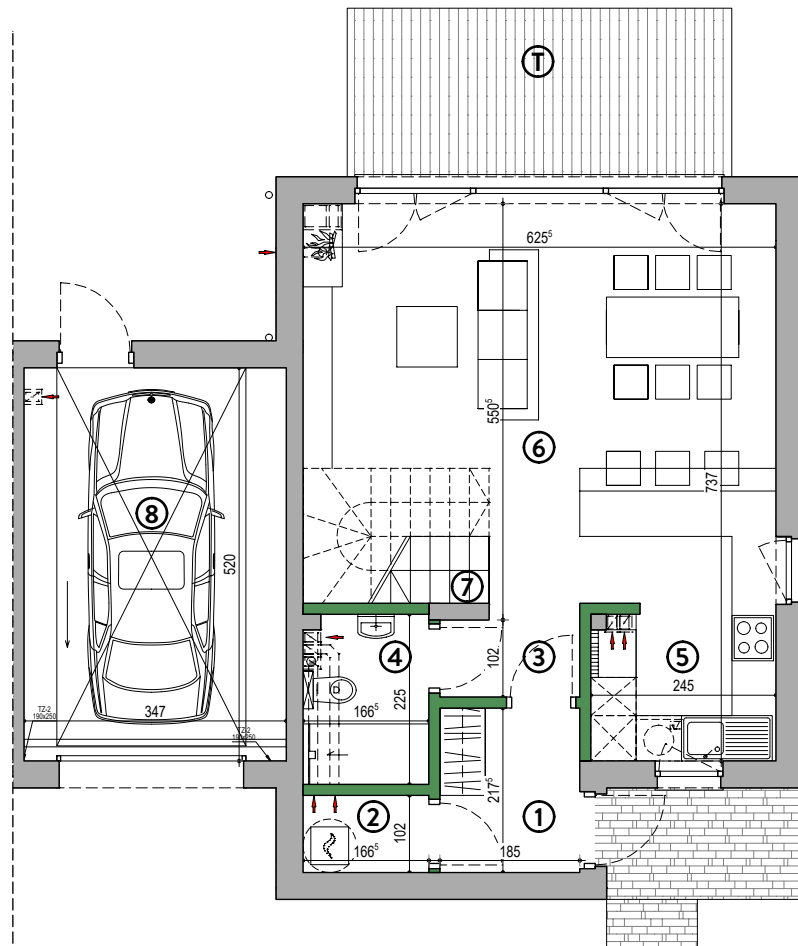
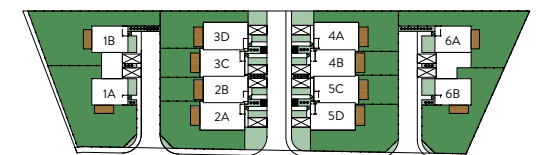
### LOKAL 1B

Powierzchnia użytkowa: **115,34m<sup>2</sup>**  
 Powierzchnia ogródka: **286,00m<sup>2</sup>**

#### PARTER

1 - Wiatrołap	4,02 m <sup>2</sup>
2 - Pomieszczenie techniczne	1,71 m <sup>2</sup>
3 - Korytarz	2,15 m <sup>2</sup>
4 - Łazienka	3,48 m <sup>2</sup>
5 - Kuchnia	9,60 m <sup>2</sup>
6 - Salon + Jadalnia	25,17 m <sup>2</sup>
7 - Schody	2,18 m <sup>2</sup>
8 - Garaż	18,04 m <sup>2</sup>
T - Taras	11,34 m <sup>2</sup>

#### PLAN ZAGOSPODAROWANIA



■ ściany zewnętrzne i konstrukcyjne  
 ■ ściany nadające się do demontażu



INWESTOR:  
[www.ostojadevelopment.pl](http://www.ostojadevelopment.pl)  
[biuro@ostojadevelopment.pl](mailto:biuro@ostojadevelopment.pl)

B E C Z A K  
 K A Z A K  
 A R C H I T E K T U R A

PRACOWNIA PROJEKTOWA:  
[www.beczak.pl](http://www.beczak.pl)  
[beczak@beczak.pl](mailto:beczak@beczak.pl)

Uwaga!  
 Powierzchnie liczone wg PN-ISO 9836:1997. Wymiary podano w świetle ścian w stanie wykończonym. Ze względu na trwające prace projektowe, powierzchnie i wymiary mogą ulec zmianie. Wyposażenie pomieszczeń pokazano tylko w celu prezentacji aranżacji.

# OSTOJA KAMPINOS

## MIESZKAJ POZYTYWNE

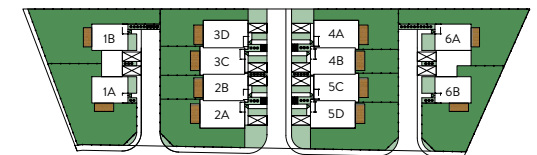
### LOKAL 1B

Powierzchnia użytkowa: **115,34m<sup>2</sup>**  
 Powierzchnia ogródka: **286,00m<sup>2</sup>**

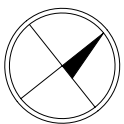
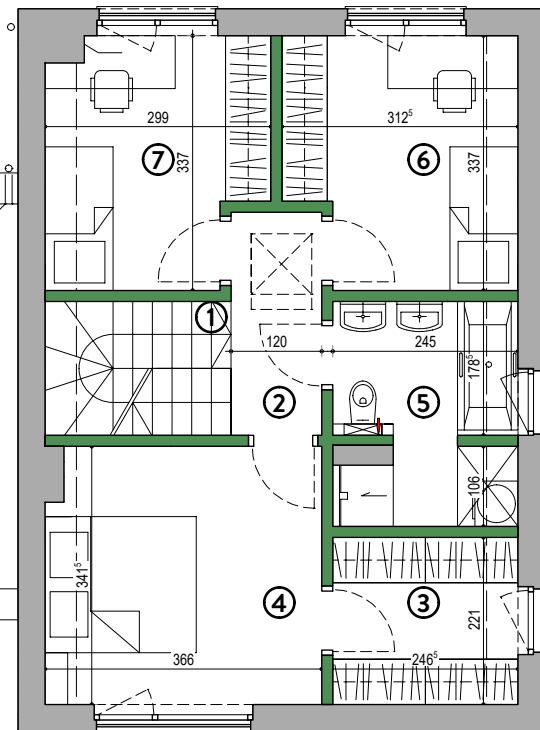
#### PIĘTRO

1 - Schody	2,18 m <sup>2</sup>
2 - Korytarz	3,54 m <sup>2</sup>
3 - Garderoba	5,41 m <sup>2</sup>
4 - Sypialnia	12,14 m <sup>2</sup>
5 - Łazienka	6,86 m <sup>2</sup>
6 - Pokój 1	9,73 m <sup>2</sup>
7 - Pokój 2	9,13 m <sup>2</sup>

#### PLAN ZAGOSPODAROWANIA



ul. KAMPINOSKA



■ ściany zewnętrzne i konstrukcyjne  
 ■ ściany nadające się do demontażu

**OSTOJA**  
**DEVELOPMENT**

INWESTOR:  
[www.ostojadevelopment.pl](http://www.ostojadevelopment.pl)  
[biuro@ostojadevelopment.pl](mailto:biuro@ostojadevelopment.pl)

B E C Z A K  
 K A Z A K  
 A R C H I T E K T U R A

PRACOWNIA PROJEKTOWA:  
[www.beczak.pl](http://www.beczak.pl)  
[beczak@beczak.pl](mailto:beczak@beczak.pl)

Uwaga!  
 Powierzchnie liczone wg PN-ISO 9836:1997. Wymiary podano w świetle ścian w stanie wykończonym. Ze względu na trwające prace projektowe, powierzchnie i wymiary mogą ulec zmianie. Wyposażenie pomieszczeń pokazano tylko w celu prezentacji aranżacji.