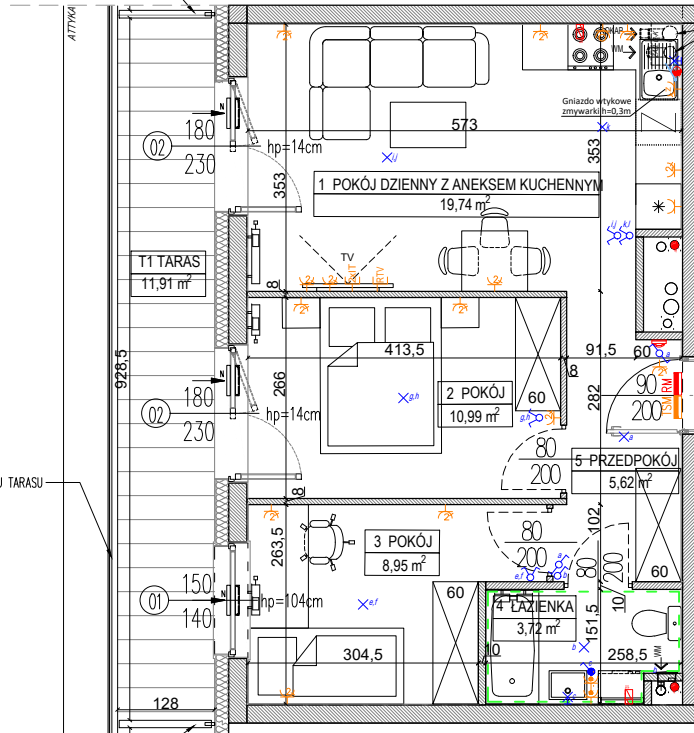


DATA WYDANIA: 2019-05-31  
NR ZMIANY: 06

### MIESZKANIE B1.4.M3

PRZEGRODA TARASOWA WYS. 180CM OD POZIOMU TARASU



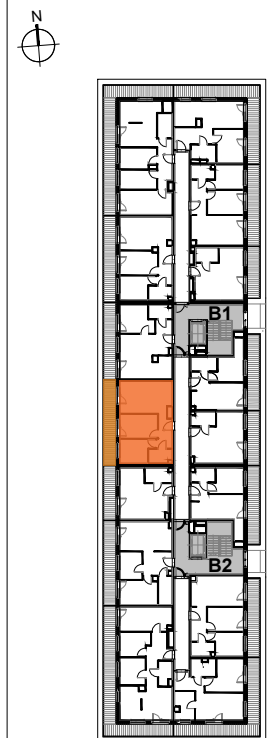
PODEJŚCIE WENTYLACJI  
W STROPIE POWYŻEJ

BALUSTRADA WYS. 110CM OD POZIOMU TARASU

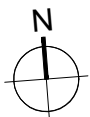
PRZEGRODA TARASOWA WYS. 180CM OD POZIOMU TARASU



LOKALIZACJA BUDYNKU NA DZIAŁCE



USYTUOWANIE MIESZKANIA NA KONDYGNACJI



SKALA 1:100

**OZNACZENIA:**

- |  |   |  |   |
|--|---|--|---|
|  | Wejście do mieszkania   |  | Gniazdo wtykowe podwójne                |
|  | Wysokość parapetu   |  | Gniazdo wtykowe pojedyncze              |
|  | Otwór w murze o wymiarach min. 90/207 cm pod drzwi wewnętrzne                                   |  | Gniazdo wtykowe okapu                   |
|  | Grzejnik płytowy  |  | Gniazdo wtykowe pojedyncze IP44         |
|  | Grzejnik łazienkowy   |  | Gniazdo wtykowe zmywarki                |
|  | Wentylacja mechaniczna - wentylator kuchenny / łazienkowy                                       |  | Gniazdo wtykowe natynkowe IP55          |
|  | Wentylacja okapu kuchennego   |  | Gniazdo RTV-SAT                         |
|  | Nawietrzak okienny  |  | Gniazdo informatyczne podwójne          |
|  | Podjeście wody zimnej   |  | Punkt podłączenia jednofazowy           |
|  | Podjeście wody do podlewania ogródka  |  | Punkt podłączenia trójfazowy            |
|  | Podjeście wody ciepłej i zimnej   |  | Unifon mieszkaniowy                     |
|  | Podjeście kanalizacyjne   |  | Łącznik podwójny                        |
|  | Pion kanalizacji sanitarnej   |  | Łącznik pojedynczy                      |
|  | Licznik wody do podlewania ogródka  |  | Łącznik dwubiegunowy z jednym klawiszem |
|  | Rozdzielnica mieszkaniowa natynkowa   |  | Łącznik schodowy                        |
|  | Skrzynka telekomunikacyjna natynkowa  |  | Łącznik pojedynczy IP44                 |
|  | Rozprowadzenie instalacji wodno-kanalizacyjnej w łazience/wc do realizacji przez nabywcę lokalu |  | Łącznik krzyżowy                        |
|  |   |  | Wypust oświetleniowy na suficie         |
|  |   |  | Wypust oświetleniowy na ścianie         |
|  |   |  | Łącznik schodowy podwójny               |
|  |   |  | Kinkiet, moc max. 60W IP 54             |

**BUDYNEK B, PIĘTRO 4, KLATKA B1, MIESZKANIE 3**

1 POKÓJ DZIENNY Z ANEKSEM	19,74 m <sup>2</sup>
2 POKÓJ	10,99 m <sup>2</sup>
3 POKÓJ	8,95 m <sup>2</sup>
4 ŁAZIENKA	3,72 m <sup>2</sup>
5 PRZEDPOKÓJ	5,62 m <sup>2</sup>
<b>POWIERZCHNIA UŻYTKOWA LOKALU:</b>	<b>49,02 m<sup>2</sup></b>
T1 TARAS	11,91 m <sup>2</sup>

**UWAGI:**

- metryka lokalu ma charakter poglądowy,
- na rysunku podano wymiary ścian oraz powierzchnie poszczególnych pomieszczeń w stanie wykończonym, zgodnie ze standardem wykończenia
- w związku z optymalizacją konstrukcji powierzchnie poszczególnych pomieszczeń mogą ulec zmianie,
- podana pow. użytkowa balkonu/tarasu liczona jest do pochwytu balustrady balkonowej/tarasowej (nie dotyczy mieszkań na parterze),
- wysokość instalowania osprzętu do poziomu posadzki:
- gniazda: w pokojach-ok. 30cm, robocze kuchni-ok. 120cm, do urządzeń stacjonarnych w kuchni-ok. 30cm, do okapu-ok. 220cm, przy umywalce w łazience-ok. 120cm, do pralki w łazience-ok. 90cm, wyłączniki oświetlenia-ok. 120cm, unifon-ok. 145cm; zasilanie zmywarki w wodę i odbiór ścieków wykonac z podejść pod zlewozmywakiem.