

DATA WYDANIA: 2019-05-31
NR ZMIANY: 06

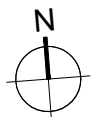
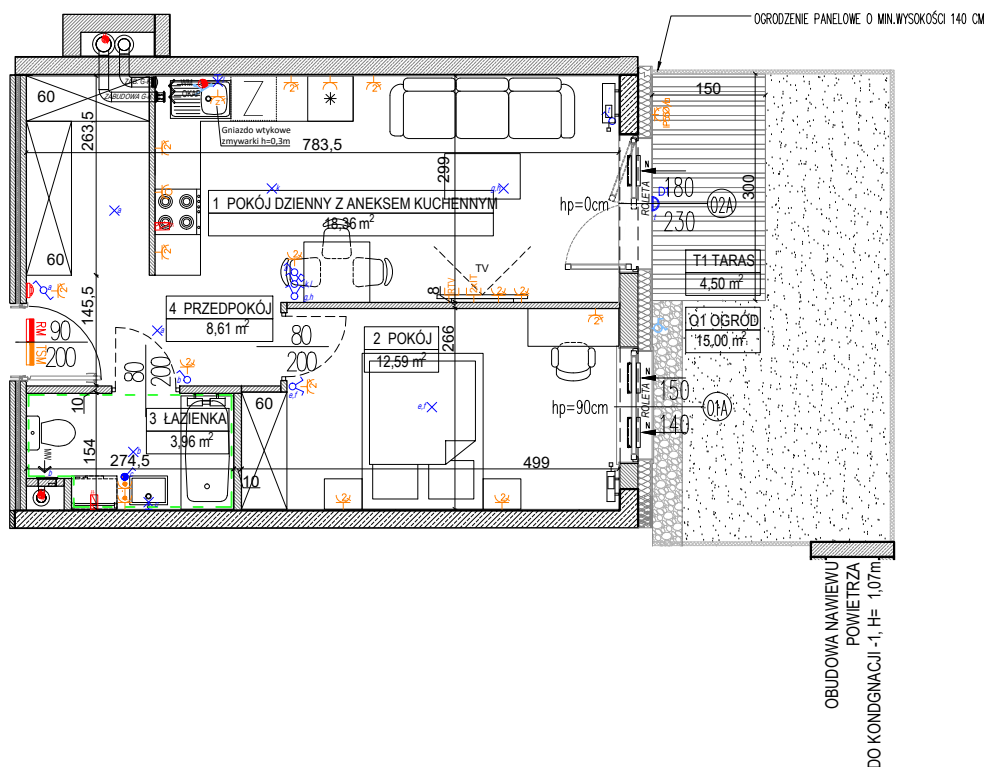
MIESZKANIE B1.0.M1



LOKALIZACJA BUDYNKU NA DZIAŁCE



USYTUOWANIE MIESZKANIA NA KONDYGNACJI



SKALA 1:100

OZNACZENIA:

- | | |
|---|--|
| ▲ Wejście do mieszkania | 🔌 Gniazdo wtykowe podwójne |
| hp Wysokość parapetu | 🔌 Gniazdo wtykowe pojedyncze |
| 🏠 Otwór w murze o wymiarach min. 90/207 cm pod drzwi wewnętrzne | 🔌 Gniazdo wtykowe okapu |
| 🔌 Grzejnik płytowy | 🔌 Gniazdo wtykowe pojedyncze IP44 |
| 🔌 Grzejnik łazienkowy | 🔌 Gniazdo wtykowe zmywarki |
| 🌀 Wentylacja mechaniczna - wentylator kuchenny / łazienkowy | 🔌 Gniazdo wtykowe natynkowe IP55 |
| 🌀 Wentylacja okapu kuchennego | 📺 Gniazdo RTV-SAT |
| 🌀 Nawietrzak okienny | 📺 Gniazdo informatyczne podwójne |
| 🌊 Podejście wody zimnej | 🔌 Punkt podłączenia jednofazowy |
| 🌊 Podejście wody do podlewania ogródka | 🔌 Punkt podłączenia trójfazowy |
| 🌊 Podejście wody ciepłej i zimnej | 🏠 Unifon mieszkaniowy |
| 🌊 Podejście kanalizacyjne | 🔌 Łącznik podwójny |
| 🔴 Pion kanalizacji sanitarnej | 🔌 Łącznik pojedynczy |
| 🔵 Licznik wody do podlewania ogródka | 🔌 Łącznik dwubiegunowy z jednym klawiszem |
| 🔴 Rozdzielnica mieszkaniowa natynkowa | 🔌 Łącznik schodowy |
| 🔴 Skrzynka telekomunikacyjna natynkowa | 🔌 Łącznik pojedynczy IP44 |
| 🔴 Rozprowadzenie instalacji wodno-kanalizacyjnej w łazience/wc do realizacji przez nabywcę lokalu | 🔌 Łącznik krzyżowy |
| | 🔌 Wypust oświetleniowy na suficie |
| | 🔌 Wypust oświetleniowy na ścianie h=min. 2,25m |
| | 🔌 Łącznik schodowy podwójny |
| | 🔌 Kinkiet, moc max. 60W IP 54 |

BUDYNEK B, PARTER, KLATKA B1, MIESZKANIE 1

| | |
|--------------------------------------|----------------------------|
| 1 POKÓJ DZIENNY Z ANEKSEM | 18,36 m ² |
| 2 POKÓJ | 12,59 m ² |
| 3 ŁAZIENKA | 3,96 m ² |
| 4 PRZEDPOKÓJ | 8,61 m ² |
| POWIERZCHNIA UŻYTKOWA LOKALU: | 43,52 m² |
| O1 OGRÓD | 15,00 m ² |
| T1 TARAS | 4,50 m ² |

UWAGI:
- metryka lokalu ma charakter poglądowy,
- na rysunku podano wymiary ścian oraz powierzchnie pomieszczeń w stanie wykończonym, zgodnie ze standardem wykończenia
- w związku z optymalizacją konstrukcji powierzchnie poszczególnych pomieszczeń mogą ulec zmianie,
- podana pow. użytkowa balkon/tarasu liczoną jest do pochwytu balustrady balkonowej/tarasowej (nie dotyczy mieszkań na parterze),
- wysokość instalowania osprzętu od poziomu posadzki:
gniazda: w pokojach-ok.30cm, robocze kuchni-ok.120cm, do urządzeń stacjonarnych w kuchni-ok.30cm, do okapu-ok.220cm, przy umywalce w łazience-ok.120cm, do pralki w łazience-ok.90cm, wyłączniki oświetlenia-ok.120cm, unifon-ok.145cm; zasilanie zmywarki w wodę i odbiór ścieków wykonac z podejść pod zlewozmywakiem.