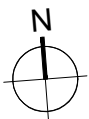
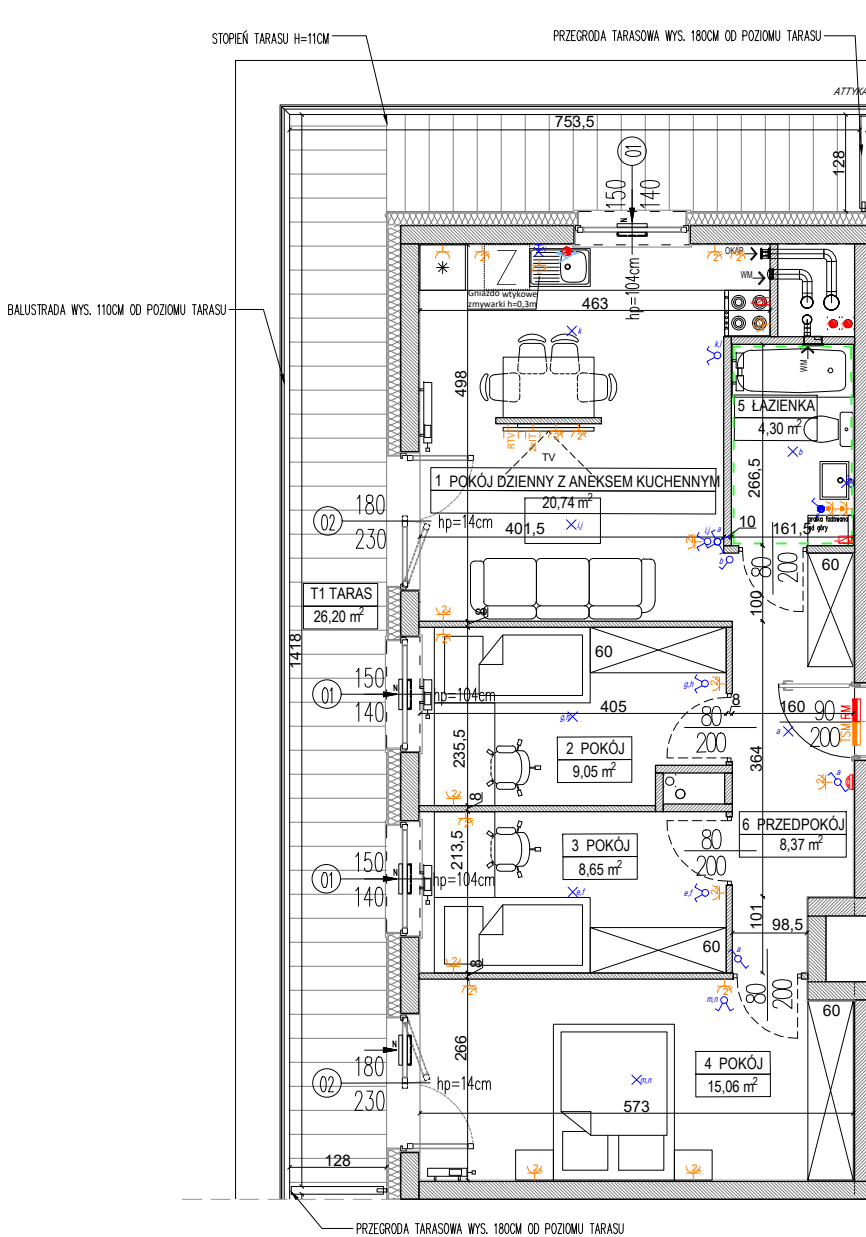


DATA WYDANIA: 2019-08-23
NR ZMIANY: 09

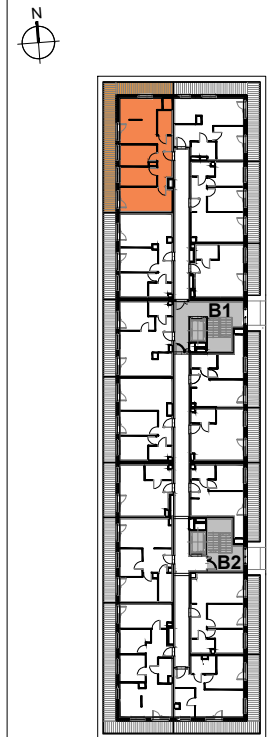
MIESZKANIE B1.4.M6



SKALA 1:100



LOKALIZACJA BUDYNKU NA DZIAŁCE



USYTUOWANIE MIESZKANIA NA KONDYGNACJI

OZNACZENIA:

- | | | | |
|--|---|--|--|
| | Wejście do mieszkania | | Gniazdo wtykowe podwójne |
| | Wysokość parapetu | | Gniazdo wtykowe pojedyncze |
| | Otwór w murze o wymiarach min. 90/207 cm pod drzwi wewnętrzne | | Gniazdo wtykowe okapu |
| | Grzejnik płytowy | | Gniazdo wtykowe pojedyncze IP44 |
| | Grzejnik łazienkowy | | Gniazdo wtykowe zmywarki |
| | Wentylacja mechaniczna - wentylator kuchenny / łazienkowy | | Gniazdo wtykowe natynkowe IP55 |
| | Wentylacja okapu kuchennego | | Gniazdo RTV-SAT |
| | Nawietrzak okienny | | Gniazdo informatyczne podwójne |
| | Podjeście wody zimnej | | Punkt podłączenia jednofazowy |
| | Podjeście wody do podlewania ogródka | | Punkt podłączenia trójfazowy |
| | Podjeście wody ciepłej i zimnej | | Unifon mieszkaniowy |
| | Podjeście kanalizacyjne | | Łącznik podwójny |
| | Pion kanalizacji sanitarnej | | Łącznik pojedynczy |
| | Licznik wody do podlewania ogródka | | Łącznik dwubiegunowy z jednym klawiszem |
| | Rozdzielnica mieszkaniowa natynkowa | | Łącznik schodowy |
| | Skrzynka telekomunikacyjna natynkowa | | Łącznik pojedynczy IP44 |
| | Rozprowadzenie instalacji wodno-kanalizacyjnej w łazience/wc do realizacji przez nabywcę lokalu | | Łącznik krzyżowy |
| | | | Wypust oświetleniowy na suficie |
| | | | Wypust oświetleniowy na ścianie h=min. 2,25m |
| | | | Łącznik schodowy podwójny |
| | | | Kinkiet, moc max. 60W IP 54 |

BUDYNEK B, PIĘTRO 4, KLATKA B1, MIESZKANIE 6

| | |
|--------------------------------------|----------------------------|
| 1 POKÓJ DZIENNY Z ANEKSEM | 20,74 m ² |
| 2 POKÓJ | 9,05 m ² |
| 3 POKÓJ | 8,65 m ² |
| 4 POKÓJ | 15,06 m ² |
| 5 ŁAZIENKA | 4,30 m ² |
| 6 PRZEDPOKÓJ | 8,37 m ² |
| POWIERZCHNIA UŻYTKOWA LOKALU: | 66,17 m² |
| T1 TARAS | 26,20 m ² |

UWAGI:

- metryka lokalu ma charakter poglądowy,
- na rysunku podano wymiary ścian oraz powierzchnie poszczególnych pomieszczeń mogą ulec zmianie,
- w związku z optymalizacją konstrukcji powierzchnie poszczególnych pomieszczeń mogą ulec zmianie,
- podana pow. użytkownika balkonu/tarasu liczona jest do pochwytu balustrady balkonowej/tarasowej (nie dotyczy mieszkań na parterze),
- wysokość instalowania osprzętu od poziomu posadzki:

gniazda: w pokojach-ok. 30cm, robocze kuchni-ok. 120cm, do urządzeń stacjonarnych w kuchni-ok. 30cm, do okapu-ok. 220cm, przy umywalce w łazience-ok. 120cm, do pralki w łazience-ok. 90cm, wyłączniki oświetlenia-ok. 120cm, unifon-ok. 145cm; zasilanie zmywarki w wodę i odbiór ścieków wykonac z podejść pod zlewozmywakiem.