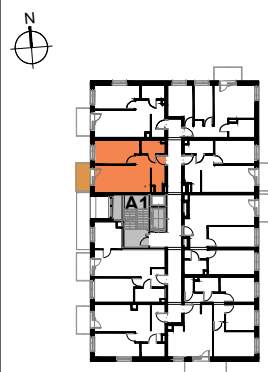


DATA WYDANIA: 2019-08-23
NR ZMIANY: 09

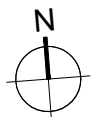
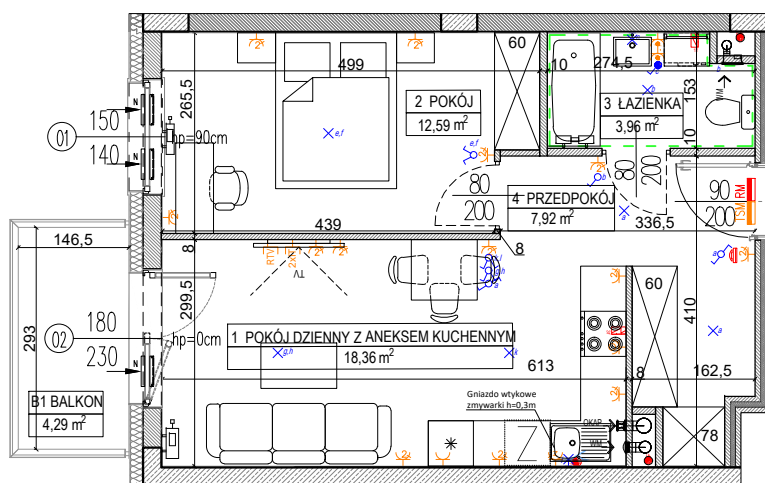
MIESZKANIE A1.2.M1



LOKALIZACJA BUDYNKU NA DZIAŁCE



USYTUOWANIE MIESZKANIA NA KONDYGNACJI



SKALA 1:100

OZNACZENIA:

- | | |
|---|---|
| ▲ Wejście do mieszkania | 🔌 Gniazdo wtykowe podwójne |
| hp Wysokość parapetu | 🔌 Gniazdo wtykowe pojedyncze |
| 🚪 Otwór w murze o wymiarach min. 90/207 cm pod drzwi wewnętrzne | 🔌 Gniazdo wtykowe okapu |
| 🔥 Grzejnik płytowy | 🔌 Gniazdo wtykowe pojedyncze IP44 |
| 🚿 Grzejnik łazienkowy | 🔌 Gniazdo wtykowe zmywarki |
| 🌀 Wentylacja mechaniczna - wentylator kuchenny / łazienkowy | 🔌 Gniazdo wtykowe natynkowe IP55 |
| 🌀 Wentylacja okapu kuchennego | 📺 Gniazdo RTV-SAT |
| 🪟 Nawietrzak okienny | 📺 Gniazdo informatyczne podwójne |
| 🌊 Podejście wody zimnej | 🔌 Punkt podłączenia jednofazowy |
| 🌊 Podejście wody do podlewania ogródka | 🔌 Punkt podłączenia trójfazowy |
| 🌊 Podejście wody ciepłej i zimnej | 👤 Unifon mieszkaniowy |
| 🚰 Podejście kanalizacyjne | 🔌 Łącznik podwójny |
| 🚰 Pion kanalizacji sanitarnej | 🔌 Łącznik pojedynczy |
| 🚰 Licznik wody do podlewania ogródka | 🔌 Łącznik dwubiegunowy z jednym klawiszem |
| 📺 Rozdzielnica mieszkaniowa natynkowa | 🔌 Łącznik schodowy |
| 📺 Skrzynka telekomunikacyjna natynkowa | 🔌 Łącznik pojedynczy IP44 |
| 📺 Rozprowadzenie instalacji wodno-kanalizacyjnej w łazience/wc do realizacji przez nabywcę lokalu | 🔌 Łącznik krzyżowy |
| | 🔌 Wypust oświetleniowy na suficie |
| | 🔌 Wypust oświetleniowy na ścianie |
| | 🔌 Łącznik schodowy podwójny |
| | 🔌 Kinkiet, moc max. 60W IP 54 |

BUDYNEK A, PIĘTRO 2, KLATKA A1, MIESZKANIE 1

1 POKÓJ DZIENNY Z ANEKSEM	18,36 m ²
2 POKÓJ	12,59 m ²
3 ŁAZIENKA	3,96 m ²
4 PRZEDPOKÓJ	7,92 m ²
POWIERZCHNIA UŻYTKOWA LOKALU:	42,83 m²
B1 BALKON	4,29 m ²

UWAGI:
- metryka lokalu ma charakter poglądowy.
- na rysunku podano wymiary ścian oraz powierzchnie poszczególnych pomieszczeń w stanie wykończonym, zgodnie ze standardem wykończenia
- w związku z optymalizacją konstrukcji powierzchnie poszczególnych pomieszczeń mogą ulec zmianie,
- podana pow. użytkowa balkonu/tarasu liczona jest do pochwytu balustrady balkonowej/tarasowej (nie dotyczy mieszkań na parterze),
- wysokość instalowania osprzętu od poziomu posadzki:
- gniazda: w pokojach-ok. 30cm, robocze kuchni-ok. 120cm, do urządzeń stacjonarnych w kuchni-ok. 30cm, do okapu-ok. 220cm, przy umywalce w łazience-ok. 120cm, do pralki w łazience-ok. 90cm, wyłączniki oświetlenia-ok. 120cm, unifon-ok. 145cm; zasilanie zmywarki w wodę i odbiór ścieków wykonac z podejść pod zlewozmywakiem.