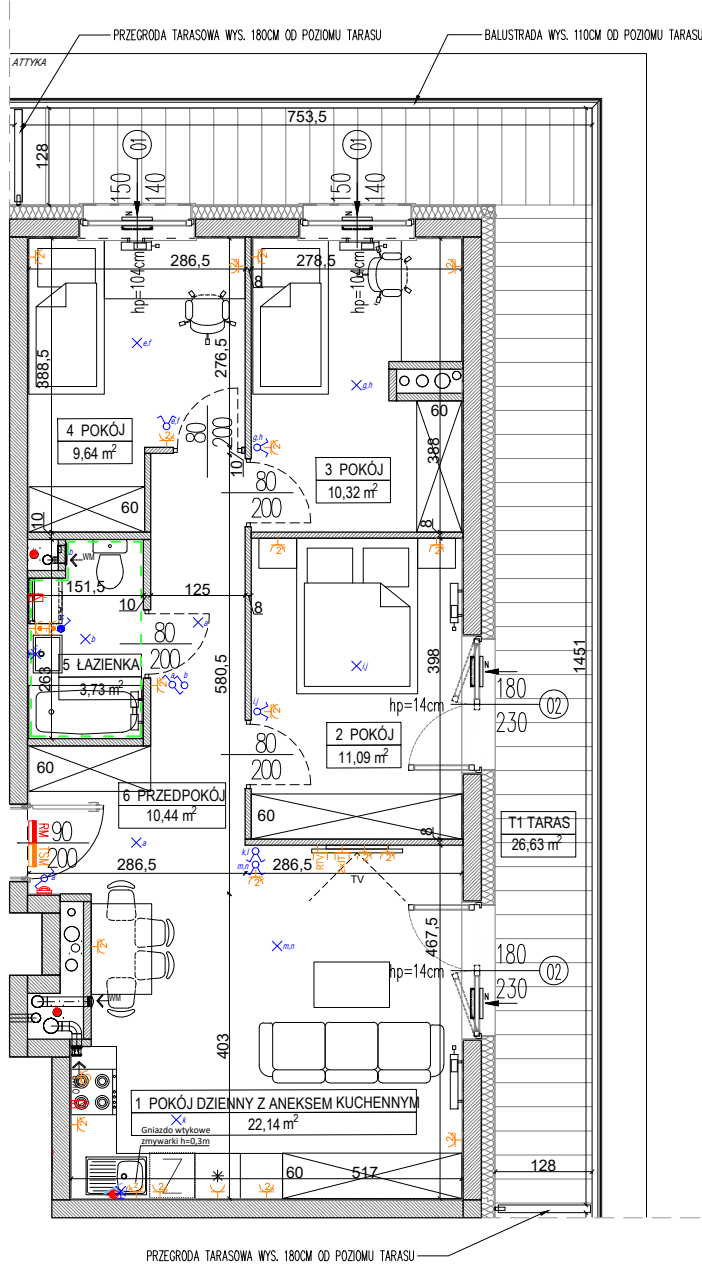
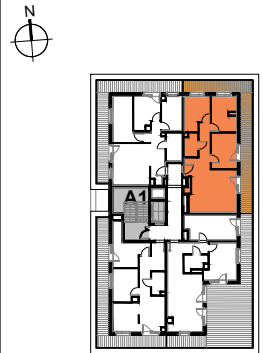


DATA WYDANIA: 2019-08-23  
NR ZMIANY: 09

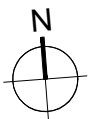
**MIESZKANIE A1.4.M2**



LOKALIZACJA BUDYNKU NA DZIAŁCE



USYTUOWANIE MIESZKANIA NA KONDYGNACJI



SKALA 1:100

OZNACZENIA:

- |  |   |  |  |
|--|---|--|--|
|  | Wejście do mieszkania   |  | Gniazdo wtykowe podwójne                     |
|  | Wysokość parapetu   |  | Gniazdo wtykowe pojedyncze                   |
|  | Otwór w murze o wymiarach min. 90/207 cm pod drzwi wewnętrzne                                   |  | Gniazdo wtykowe okapu                        |
|  | Grzejnik płytowy  |  | Gniazdo wtykowe pojedyncze IP44              |
|  | Grzejnik łazienkowy   |  | Gniazdo wtykowe zmywarki                     |
|  | Wentylacja mechaniczna - wentylator kuchenny / łazienkowy                                       |  | Gniazdo wtykowe natynkowe IP55               |
|  | Wentylacja okapu kuchennego   |  | Gniazdo RTV-SAT                              |
|  | Nawietrzak okienny  |  | Gniazdo informatyczne podwójne               |
|  | Podjeście wody zimnej   |  | Punkt podłączenia jednofazowy                |
|  | Podjeście wody do podlewania ogródka  |  | Punkt podłączenia trójfazowy                 |
|  | Podjeście wody ciepłej i zimnej   |  | Unifon mieszkaniowy                          |
|  | Podjeście kanalizacyjne   |  | Łącznik podwójny                             |
|  | Pion kanalizacji sanitarnej   |  | Łącznik pojedynczy                           |
|  | Licznik wody do podlewania ogródka  |  | Łącznik dwubiegunowy z jednym klawiszem      |
|  | Rozdzielnica mieszkaniowa natynkowa   |  | Łącznik schodowy                             |
|  | Skrzynka telekomunikacyjna natynkowa  |  | Łącznik pojedynczy IP44                      |
|  | Rozprowadzenie instalacji wodno-kanalizacyjnej w łazience/wc do realizacji przez nabywcę lokalu |  | Łącznik krzyżowy                             |
|  |   |  | Wypust oświetleniowy na suficie              |
|  |   |  | Wypust oświetleniowy na ścianie h=min. 2,25m |
|  |   |  | Łącznik schodowy podwójny                    |
|  |   |  | Kinkiet, moc max. 60W IP 54                  |

**BUDYNEK A, PIĘTRO 4, KLATKA A1, MIESZKANIE 2**

1 POKÓJ DZIENNY Z ANEKSEM	22,14 m <sup>2</sup>
2 POKÓJ	11,09 m <sup>2</sup>
3 POKÓJ	10,32 m <sup>2</sup>
4 POKÓJ	9,64 m <sup>2</sup>
5 ŁAZIENKA	3,73 m <sup>2</sup>
6 PRZEDPOKÓJ	10,44 m <sup>2</sup>
<b>POWIERZCHNIA UŻYTKOWA LOKALU:</b>	<b>67,36 m<sup>2</sup></b>
T1 TARAS	26,63 m <sup>2</sup>

UWAGI:  
- metryka lokalu ma charakter poglądowy,  
- na rysunku podano wymiary ścian oraz powierzchnie poszczególnych pomieszczeń w stanie wykończonym, zgodnie ze standardem wykończenia  
- w związku z optymalizacją konstrukcji powierzchnie poszczególnych pomieszczeń mogą ulec zmianie,  
- podana pow. użytkowa balkonu/tarasu liczona jest do pochwytu balustrady balkonowej/tarasowej (nie dotyczy mieszkań na parterze),  
- wysokość instalowania osprzętu od poziomu posadzki:  
gniazda: w pokojach-ok.30cm, robocze kuchni-ok.120cm, do urządzeń stacjonarnych w kuchni-ok.30cm, do okapu-ok.220cm, przy umywalce w łazience-ok.120cm, do pralki w łazience-ok.90cm, wyłączniki oświetlenia-ok.120cm, unifon-ok.145cm; zasilanie zmywarki w wodę i odbiór ścieków wykonac z podejść pod zlewozmywakiem.