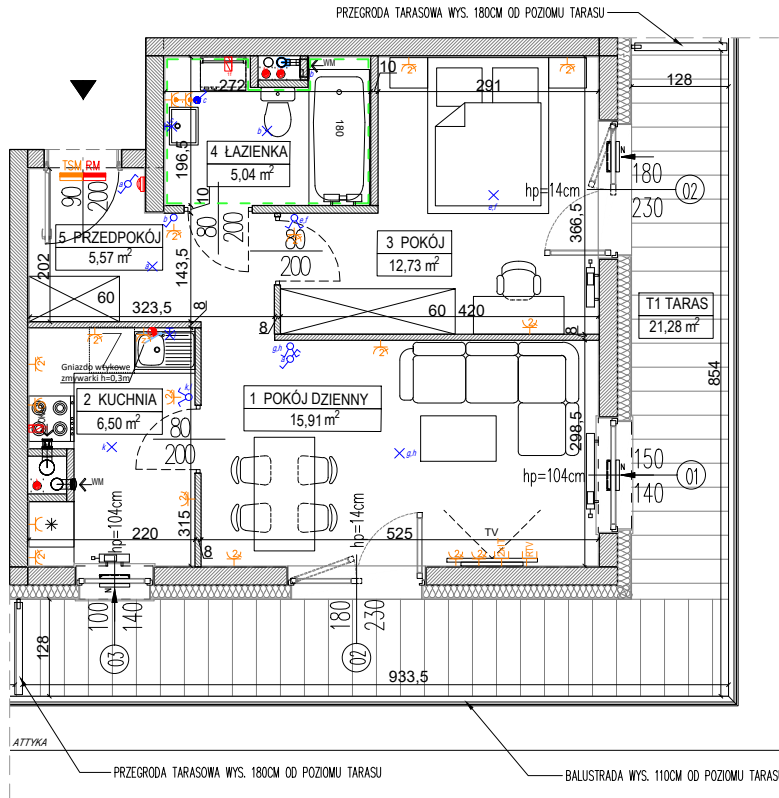
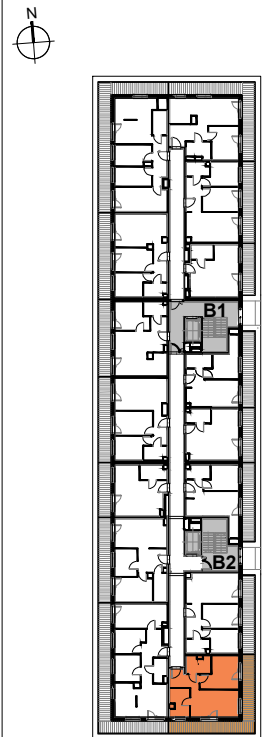


DATA WYDANIA: 2019-08-23
NR ZMIANY: 09

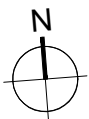
MIESZKANIE B2.4.M2



LOKALIZACJA BUDYNKU NA DZIAŁCE



USYTUOWANIE MIESZKANIA NA KONDYGNACJI



SKALA 1:100

OZNACZENIA:

	Wejście do mieszkania		Gniazdo wtykowe podwójne
	Wysokość parapetu		Gniazdo wtykowe pojedyncze
	Otwór w murze o wymiarach min. 90/207 cm pod drzwi wewnętrzne		Gniazdo wtykowe okapu
	Grzejnik płytowy		Gniazdo wtykowe pojedyncze IP44
	Grzejnik łazienkowy		Gniazdo wtykowe zmywarki
	Wentylacja mechaniczna - wentylator kuchenny / łazienkowy		Gniazdo wtykowe natynkowe IP55
	Wentylacja okapu kuchennego		Gniazdo RTV-SAT
	Nawietrzak okienny		Gniazdo informatyczne podwójne
	Podjęście wody zimnej		Punkt podłączenia jednofazowy
	Podjęście wody do podlewania ogródka		Punkt podłączenia trójfazowy
	Podjęście wody ciepłej i zimnej		Unifon mieszkaniowy
	Podjęście kanalizacyjne		Łącznik podwójny
	Pion kanalizacji sanitarnej		Łącznik pojedynczy
	Licznik wody do podlewania ogródka		Łącznik dwubiegunowy z jednym klawiszem
	Rozdzielnica mieszkaniowa natynkowa		Łącznik schodowy
	Skrzynka telekomunikacyjna natynkowa		Łącznik pojedynczy IP44
	Rozprowadzenie instalacji wodno-kanalizacyjnej w łazience/wc do realizacji przez nabywcę lokalu		Łącznik krzyżowy
			Wypust oświetleniowy na suficie
			Wypust oświetleniowy na ścianie
			Łącznik schodowy podwójny
			Kinkiet, moc max. 60W IP 54

BUDYNEK B, PIĘTRO 4, KLATKA B2, MIESZKANIE 2

1 POKÓJ DZIENNY	15,91 m2
2 KUCHNIA	6,50 m2
3 POKÓJ	12,73 m2
5 ŁAZIENKA	5,04 m2
7 PRZEDPOKÓJ	5,57 m2
POWIERZCHNIA UŻYTKOWA LOKALU:	45,75 m2
B1 BALKON	21,28 m2

UWAGI:
- metryka lokalu ma charakter poglądowy,
- na rysunku podano wymiary ścian oraz powierzchnie poszczególnych pomieszczeń w stanie wykończonym, zgodnie ze standardem wykończenia
- w związku z optymalizacją konstrukcji powierzchnie poszczególnych pomieszczeń mogą ulec zmianie,
- podana pow. użytkowa balkonu/tarasu liczona jest do pochwytu balustrady balkonowej/tarasowej (nie dotyczy mieszkań na parterze),
- wysokość instalowania osprzętu od poziomu posadzki:
gniazda: w pokojach-ok. 30cm, robocze kuchni-ok. 120cm, do urządzeń stacjonarnych w kuchni-ok. 30cm, do okapu-ok. 220cm, przy umywalce w łazience-ok. 120cm, do pralki w łazience-ok. 90cm, wyłączniki oświetlenia-ok. 120cm, unifon-ok. 145cm; zasilanie zmywarki w wodę i odbiór ścieków wykonac z podejść pod zlewozmywakiem.