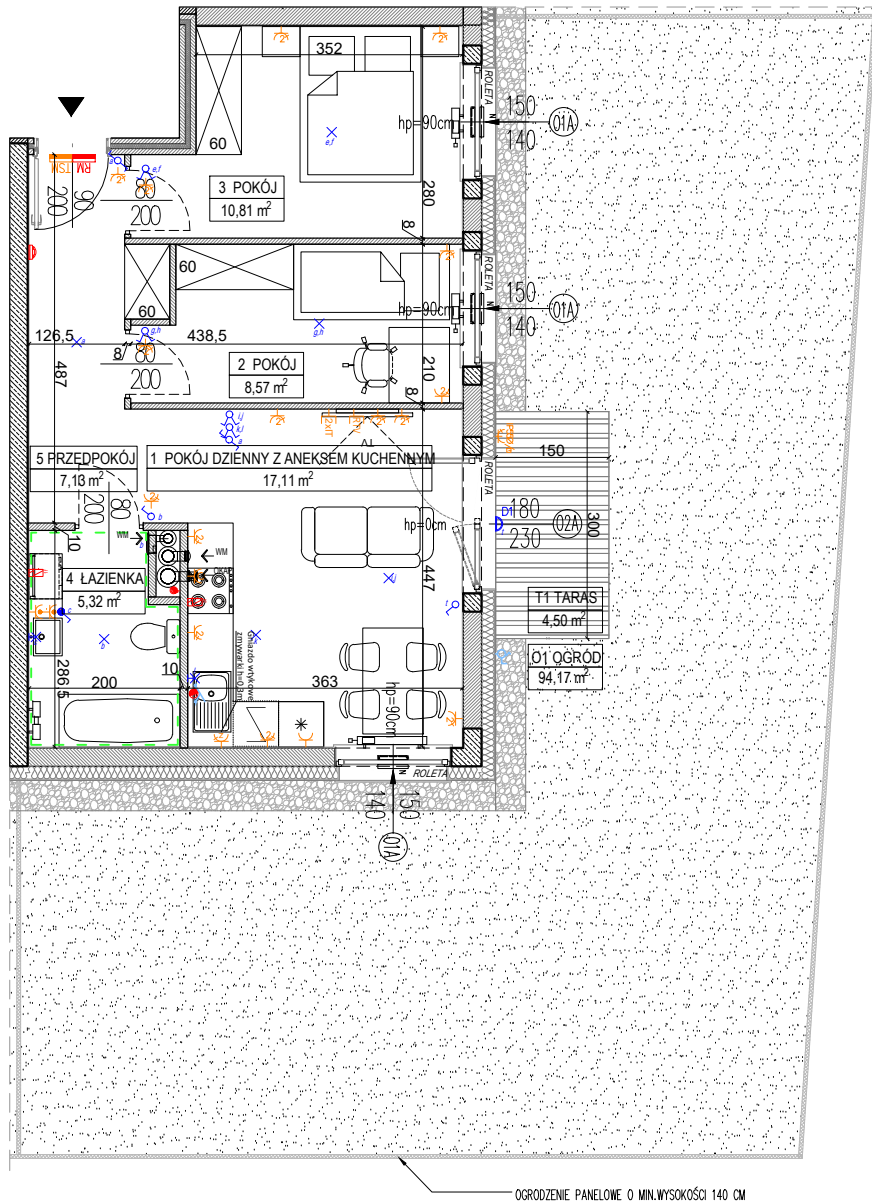
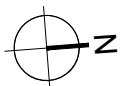


DATA WYDANIA: 2019-05-31  
NR ZMIANY: 06

### MIESZKANIE A1.0.M3



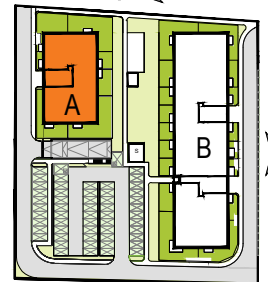
OGRÓDZENIE PANELOWE O MIN. WYSOKOŚCI 140 CM



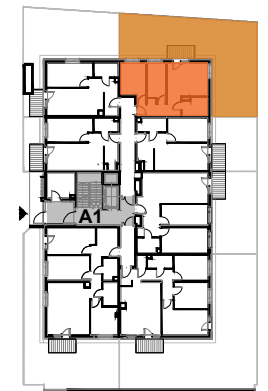
SKALA 1:100



kolejne etapy inwestycji



LOKALIZACJA BUDYNKU NA DZIAŁCE



USYTUOWANIE MIESZKANIA NA KONDYGNACJI

**OZNACZENIA:**

- |  |   |  |   |
|--|---|--|---|
|  | Wejście do mieszkania   |  | Gniazdo wtykowe podwójne                |
|  | Wysokość parapetu   |  | Gniazdo wtykowe pojedyncze              |
|  | Otwór w murze o wymiarach min. 90/207 cm pod drzwi wewnętrzne                                   |  | Gniazdo wtykowe okapu                   |
|  | Grzejnik płytowy  |  | Gniazdo wtykowe pojedyncze IP44         |
|  | Grzejnik łazienkowy   |  | Gniazdo wtykowe zmywarki                |
|  | Wentylacja mechaniczna - wentylator kuchenny / łazienkowy                                       |  | Gniazdo wtykowe natynkowe IP55          |
|  | Wentylacja okapu kuchennego   |  | Gniazdo RTV-SAT                         |
|  | Nawietrzak okienny  |  | Gniazdo informatyczne podwójne          |
|  | Podejście wody zimnej   |  | Punkt podłączenia jednofazowy           |
|  | Podejście wody do podlewania ogródka  |  | Punkt podłączenia trójfazowy            |
|  | Podejście wody cieplej i zimnej   |  | Unifon mieszkaniowy                     |
|  | Podejście kanalizacyjne   |  | Łącznik podwójny                        |
|  | Pion kanalizacji sanitarnej   |  | Łącznik pojedynczy                      |
|  | Licznik wody do podlewania ogródka  |  | Łącznik dwubiegunowy z jednym klawiszem |
|  | Rozdzielnica mieszkaniowa natynkowa   |  | Łącznik schodowy                        |
|  | Skrzynka telekomunikacyjna natynkowa  |  | Łącznik pojedynczy IP44                 |
|  | Rozprowadzenie instalacji wodno-kanalizacyjnej w łazience/wc do realizacji przez nabywcę lokalu |  | Łącznik krzyżowy                        |
|  |   |  | Wypust oświetleniowy na suficie         |
|  |   |  | Wypust oświetleniowy na ścianie         |
|  |   |  | h=min. 2,25m                            |
|  |   |  | Łącznik schodowy podwójny               |
|  |   |  | Kinkiet, moc max. 60W IP 54             |

**BUDYNEK A, PARTER, KLATKA A1, MIESZKANIE 3**

1 POKÓJ DZIENNY Z ANEKSEM	17,11 m2
2 POKÓJ	8,57 m2
3 POKÓJ	10,81 m2
4 ŁAZIENKA	5,32 m2
5 PRZEDPOKÓJ	7,13 m2
<b>POWIERZCHNIA UŻYTKOWA LOKALU:</b>	<b>48,94 m2</b>
O1 OGRÓD	94,17 m2
T1 TARAS	4,50 m2

UWAGI:  
- metryka lokalu ma charakter poglądowy,  
- na rysunku podano wymiary ścian oraz powierzchnie poszczególnych pomieszczeń w stanie wykończonym, zgodnie ze standardem wykończenia  
- w związku z optymalizacją konstrukcji powierzchnie poszczególnych pomieszczeń mogą ulec zmianie,  
- podana pow. użytkowa balkonu/tarasu liczona jest do pochwytu balustrady balkonowej/tarasowej (nie dotyczy mieszkań na parterze),  
- wysokość instalowania osprzętu od poziomu posadzki:  
gniazda: w pokojach-ok. 30cm, robocze kuchni-ok. 120cm, do urządzeń stacjonarnych w kuchni-ok. 30cm, do okapu-ok. 220cm, przy umywalce w łazience-ok. 120cm, do pralki w łazience-ok. 90cm, wyłączniki oświetlenia-ok. 120cm, unifon-ok. 145cm; zasilanie zmywarki w wodę i odbiór ścieków wykonac z podejść pod zlewozmywakiem.