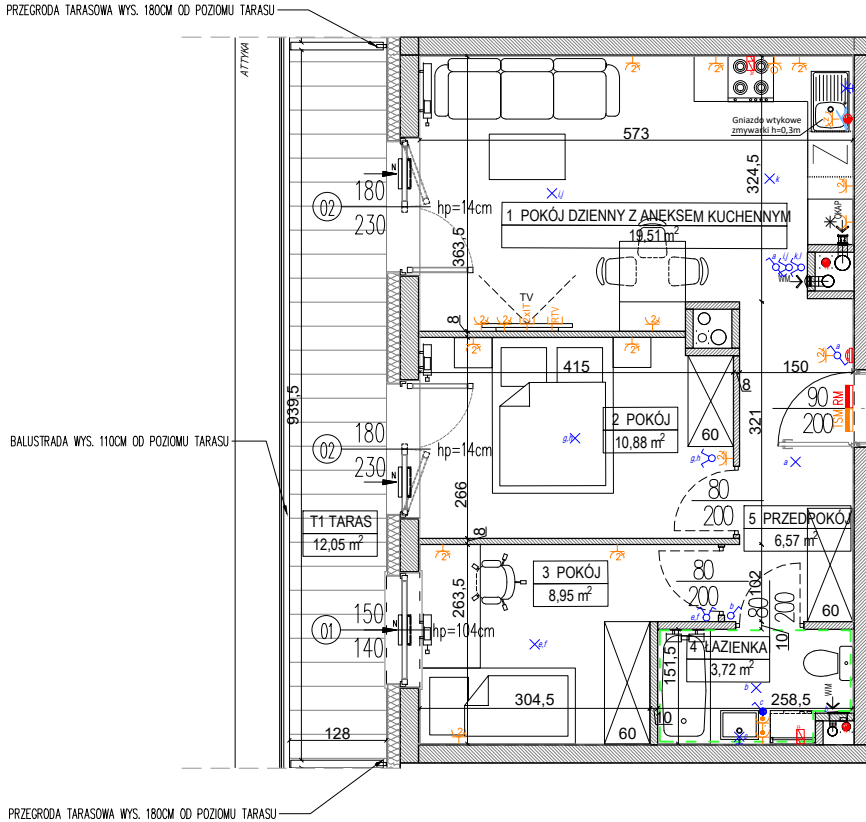
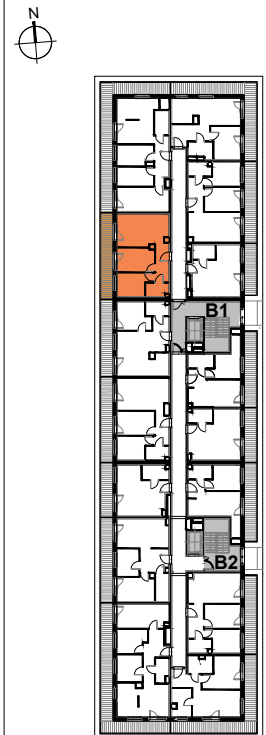


DATA WYDANIA: 2019-08-23
NR ZMIANY: 09

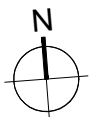
MIESZKANIE B1.4.M5



LOKALIZACJA BUDYNKU NA DZIAŁCE



USYTUOWANIE MIESZKANIA NA KONDYGNACJI



SKALA 1:100

OZNACZENIA:

- | | | | |
|--|---|--|---|
| | Wejście do mieszkania | | Gniazdo wtykowe podwójne |
| | Wysokość parapetu | | Gniazdo wtykowe pojedyncze |
| | Otwór w murze o wymiarach min. 90/207 cm pod drzwi wewnętrzne | | Gniazdo wtykowe okapu |
| | Grzejnik płytowy | | Gniazdo wtykowe pojedyncze IP44 |
| | Grzejnik łazienkowy | | Gniazdo wtykowe zmywarki |
| | Wentylacja mechaniczna - wentylator kuchenny / łazienkowy | | Gniazdo wtykowe natynkowe IP55 |
| | Wentylacja okapu kuchennego | | Gniazdo RTV-SAT |
| | Nawietrzak okienny | | Gniazdo informatyczne podwójne |
| | Podejście wody zimnej | | Punkt podłączenia trójfazowy |
| | Podejście wody do podlewania ogródka | | Unifon mieszkaniowy |
| | Podejście wody ciepłej i zimnej | | Łącznik podwójny |
| | Podejście kanalizacyjne | | Łącznik pojedynczy |
| | Pion kanalizacji sanitarnej | | Łącznik dwubiegunowy z jednym klawiszem |
| | Licznik wody do podlewania ogródka | | Łącznik schodowy |
| | Rozdzielnica mieszkaniowa natynkowa | | Łącznik krzyżowy |
| | Skrzynka telekomunikacyjna natynkowa | | Wypust oświetleniowy na suficie |
| | Rozprowadzenie instalacji wodno-kanalizacyjnej w łazience/wc do realizacji przez nabywcę lokalu | | Wypust oświetleniowy na ścianie |
| | | | Kinkiet, moc max. 60W IP 54 |

BUDYNEK B, PIĘTRO 4, KLATKA B1, MIESZKANIE 5

1 POKÓJ DZIENNY Z ANEKSEM	19,51 m ²
2 POKÓJ	10,88 m ²
3 POKÓJ	8,95 m ²
4 ŁAZIENKA	3,72 m ²
5 PRZEDPOKÓJ	6,57 m ²
POWIERZCHNIA UŻYTKOWA LOKALU:	49,63 m²
T1 TARAS	12,05 m ²

UWAGI:
- metryka lokalu ma charakter poglądowy,
- na rysunku podano wymiary ścian oraz powierzchnie poszczególnych pomieszczeń mogą ulec zmianie,
- w związku z optymalizacją konstrukcji powierzchnie poszczególnych pomieszczeń mogą ulec zmianie,
- podana pow. użytkowa balkonu/tarasu liczona jest do pochwytu balustrady balkonowej/tarasowej (nie dotyczy mieszkań na parterze),
- wysokość instalowania osprzętu od poziomu posadzki:
gniazda: w pokojach-ok. 30cm, robocze kuchni-ok. 120cm, do urządzeń stacjonarnych w kuchni-ok. 30cm, do okapu-ok. 220cm, przy umywalce w łazience-ok. 120cm, do pralki w łazience-ok. 90cm, wyłączniki oświetlenia-ok. 120cm, unifon-ok. 145cm; zasilanie zmywarki w wodę i odbiór ścieków wykonac z podejść pod zlewozmywakiem.