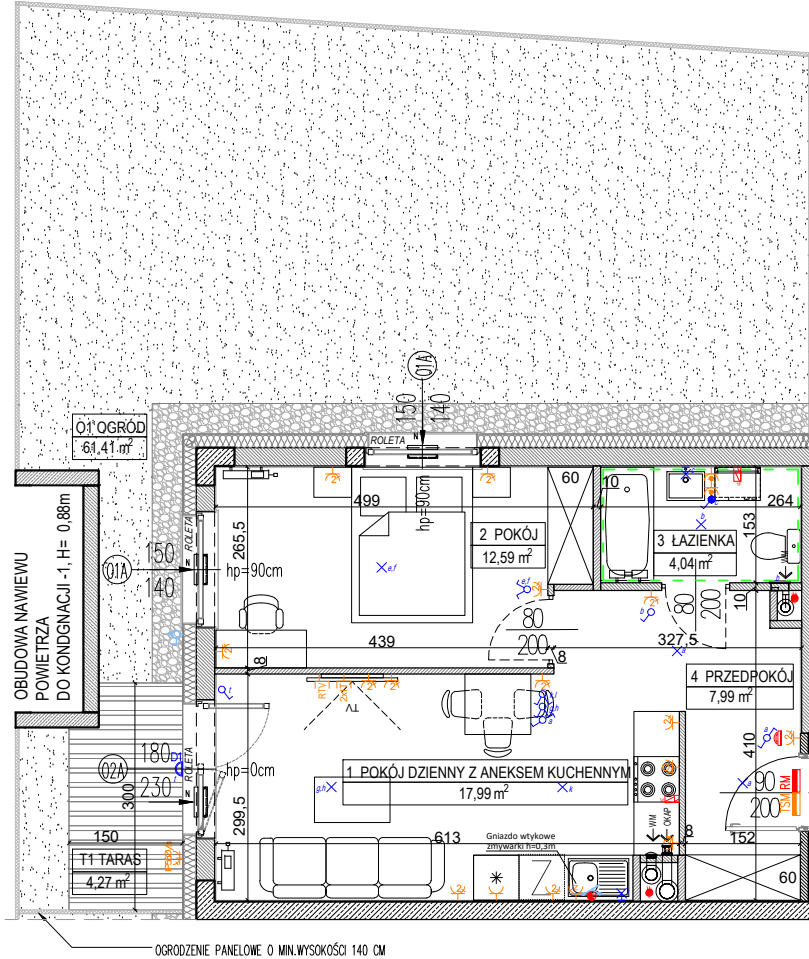


DATA WYDANIA: 2019-05-31  
NR ZMIANY: 06

**MIESZKANIE A1.0.M2**



LOKALIZACJA BUDYNKU NA DZIAŁCE



USYTUOWANIE MIESZKANIA NA KONDYGNACJI



SKALA 1:100

OZNACZENIA:

- |    |   |   |   |
|----|---|---|---|
| ▲  | Wejście do mieszkania   | ⚡ | Gniazdo wtykowe podwójne                |
| hp | Wysokość parapetu   | ⚡ | Gniazdo wtykowe pojedyncze              |
| ⌋  | Otwór w murze o wymiarach min. 90/207 cm pod drzwi wewnętrzne                                   | ⚡ | Gniazdo wtykowe okapu                   |
| ⌋  | Grzejnik płytowy  | ⚡ | Gniazdo wtykowe pojedyncze IP44         |
| ⌋  | Grzejnik łazienkowy   | ⚡ | Gniazdo wtykowe zmywarki                |
| ←  | Wentylacja mechaniczna - wentylator kuchenny / łazienkowy                                       | ⚡ | Gniazdo wtykowe natynkowe IP55          |
| ←  | Wentylacja okapu kuchennego   | ⚡ | Gniazdo RTV-SAT                         |
| ←  | Nawietrzak okienny  | ⚡ | Gniazdo informatyczne podwójne          |
| ⚡  | Podjeście wody zimnej   | ⚡ | Punkt podłączenia trójfazowy            |
| ⚡  | Podjeście wody do podlewania ogródka  | ⚡ | Unifon mieszkaniowy                     |
| ⚡  | Podjeście wody ciepłej i zimnej   | ⚡ | Łącznik podwójny                        |
| ⚡  | Podjeście kanalizacyjne   | ⚡ | Łącznik pojedynczy                      |
| ⚡  | Pion kanalizacji sanitarnej   | ⚡ | Łącznik dwubiegunowy z jednym klawiszem |
| ⚡  | Licznik wody do podlewania ogródka  | ⚡ | Łącznik schodowy                        |
| ⚡  | Rozdzielnica mieszkaniowa natynkowa   | ⚡ | Łącznik pojedynczy IP44                 |
| ⚡  | Skrzynka telekomunikacyjna natynkowa  | ⚡ | Łącznik krzyżowy                        |
| ⚡  | Rozprowadzenie instalacji wodno-kanalizacyjnej w łazience/wc do realizacji przez nabywcę lokalu | ⚡ | Wypust oświetleniowy na suficie         |
|    |   | ⚡ | Wypust oświetleniowy na ścianie         |
|    |   | ⚡ | Łącznik schodowy podwójny               |
|    |   | ⚡ | Kinkiet, moc max. 60W IP 54             |

**BUDYNEK A, PARTER, KLATKA A1, MIESZKANIE 2**

1 POKÓJ DZIENNY Z ANEKSEM	17,99 m <sup>2</sup>
2 POKÓJ	12,59 m <sup>2</sup>
3 ŁAZIENKA	4,04 m <sup>2</sup>
4 PRZEDPOKÓJ	7,99 m <sup>2</sup>
<b>POWIERZCHNIA UŻYTKOWA LOKALU:</b>	<b>42,61 m<sup>2</sup></b>
O1 OGRÓD	61,41 m <sup>2</sup>
T1 TARAS	4,27 m <sup>2</sup>

UWAGI:  
- metryka lokalu ma charakter poglądowy.  
- na rysunku podano wymiary ścian oraz powierzchnie pomieszczeń w stanie wykończonym, zgodnie ze standardem wykończenia  
- w związku z optymalizacją konstrukcji powierzchnie poszczególnych pomieszczeń mogą ulec zmianie,  
- podana pow. użytkowa balkonu/tarasu liczona jest do pochwytu balustrady balkonowej/tarasowej (nie dotyczy mieszkań na parterze),  
- wysokość instalowania osprzętu od poziomu posadzki:  
gniazda: w pokojach-ok. 30cm, robocze kuchni-ok. 120cm, do urządzeń stacjonarnych w kuchni-ok. 30cm, do okapu-ok. 220cm, przy umywalce w łazience-ok. 120cm, do pralki w łazience-ok. 90cm, wyłączniki oświetlenia-ok. 120cm, unifon-ok. 145cm; zasilanie zmywarki w wodę i odbiór ścieków wykonac z podejść pod zlewozmywakiem.