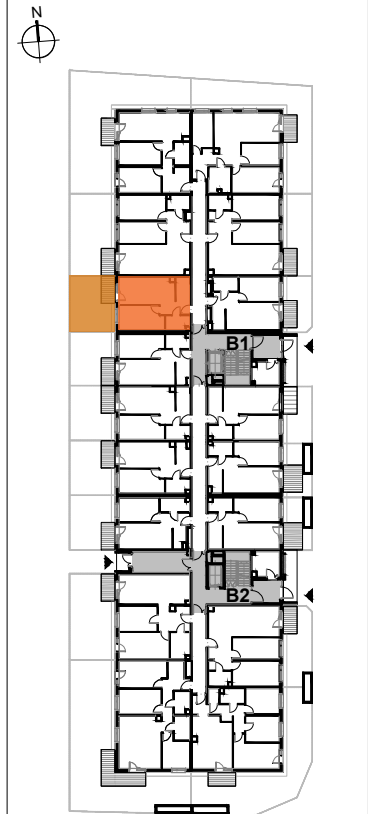


DATA WYDANIA: 2019-05-31
NR ZMIANY: 06

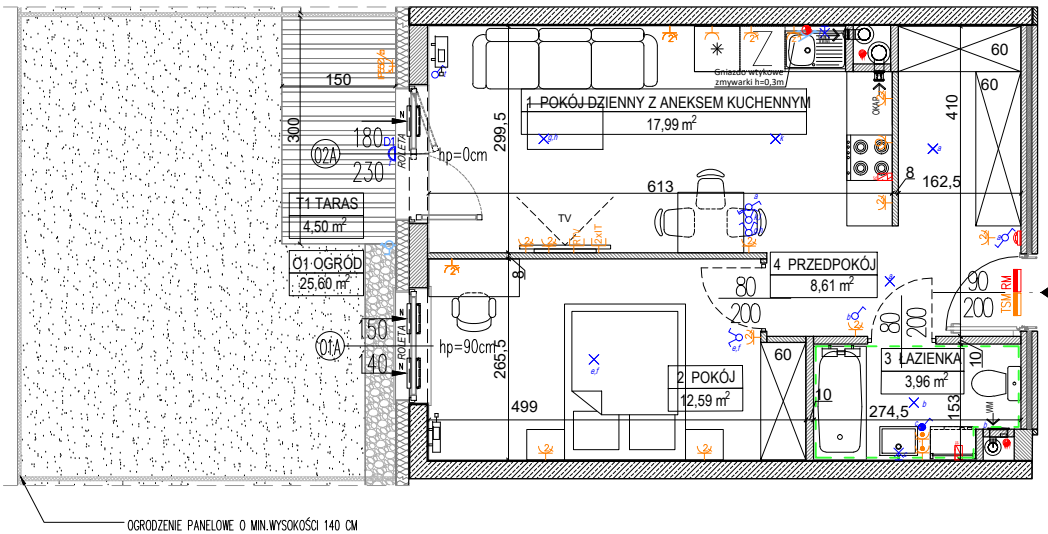
MIESZKANIE B1.0.M6



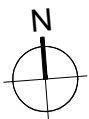
LOKALIZACJA BUDYNKU NA DZIAŁCE



USYTUOWANIE MIESZKANIA NA KONDYGNACJI



OGRODZENIE PANELOWE O MIN. WYSOKOŚCI 140 CM



SKALA 1:100

OZNACZENIA:

	Wejście do mieszkania		Gniazdo wtykowe podwójne
	Wysokość parapetu		Gniazdo wtykowe pojedyncze
	Otwór w murze o wymiarach min. 90/207 cm pod drzwi wewnętrzne		Gniazdo wtykowe okapu
	Grzejnik płytowy		Gniazdo wtykowe pojedyncze IP44
	Grzejnik łazienkowy		Gniazdo wtykowe zmywarki
	Wentylacja mechaniczna - wentylator kuchenny / łazienkowy		Gniazdo wtykowe natynkowe IP55
	Wentylacja okapu kuchennego		Gniazdo RTV-SAT
	Nawietrzak okienny		Gniazdo informatyczne podwójne
	Podjęście wody zimnej		Punkt podłączenia jednofazowy
	Podjęście wody do podlewania ogródka		Punkt podłączenia trójfazowy
	Podjęście wody cieplej i zimnej		Unifon mieszkaniowy
	Podjęście kanalizacyjne		Łącznik podwójny
	Pion kanalizacji sanitarnej		Łącznik pojedynczy
	Licznik wody do podlewania ogródka		Łącznik dwubiegunowy z jednym klawiszem
	Rozdzielnica mieszkaniowa natynkowa		Łącznik schodowy
	Skrzynka telekomunikacyjna natynkowa		Łącznik pojedynczy IP44
	Rozprowadzenie instalacji wodno-kanalizacyjnej w łazience/wc do realizacji przez nabywcę lokalu		Łącznik krzyżowy
			Wypust oświetleniowy na suficie
			Wypust oświetleniowy na ścianie
			Łącznik schodowy podwójny
			Kinkiet, moc max. 60W IP 54

BUDYNEK B, PARTER, KLATKA B1, MIESZKANIE 6

1 POKÓJ DZIENNY Z ANEKSEM	17,99 m ²
2 POKÓJ	12,59 m ²
3 ŁAZIENKA	3,96 m ²
4 PRZEDPOKÓJ	8,61 m ²
POWIERZCHNIA UŻYTKOWA LOKALU:	43,15 m²
O1 OGRÓD	25,60 m ²
T1 TARAS	4,50 m ²

UWAGI:
- metryka lokalu ma charakter poglądowy,
- na rysunku podano wymiary ścian oraz powierzchnie poszczególnych pomieszczeń w stanie wykończonym, zgodnie ze standardem wykończenia
- w związku z optymalizacją konstrukcji powierzchnie poszczególnych pomieszczeń mogą ulec zmianie,
- podana pow. użytkowa balkonu/tarasu liczona jest do pochwytu balustrady balkonowej/tarasowej (nie dotyczy mieszkań na parterze),
- wysokość instalowania osprzętu do poziomu posadzki:
gniazda: w pokojach-ok. 30cm, robocze kuchni-ok. 120cm, do urządzeń stacjonarnych w kuchni-ok. 30cm, do okapu-ok. 220cm, przy umywalce w łazience-ok. 120cm, do pralki w łazience-ok. 90cm, wyłączniki oświetlenia-ok. 120cm, unifon-ok. 145cm; zasilanie zmywarki w wodę i odbiór ścieków wykonac z podejść pod zlewozmywakiem.