

# KASZTANOWA 75A/57-58a

## KARTA ARANŻACYJNA MIESZKANIA

KONDYGNACJA	POKOJE	POW. UŻYTKOWA
piętro I	5	94,56 m <sup>2</sup>

### ZESTAWIENIE POMIESZCZEŃ:

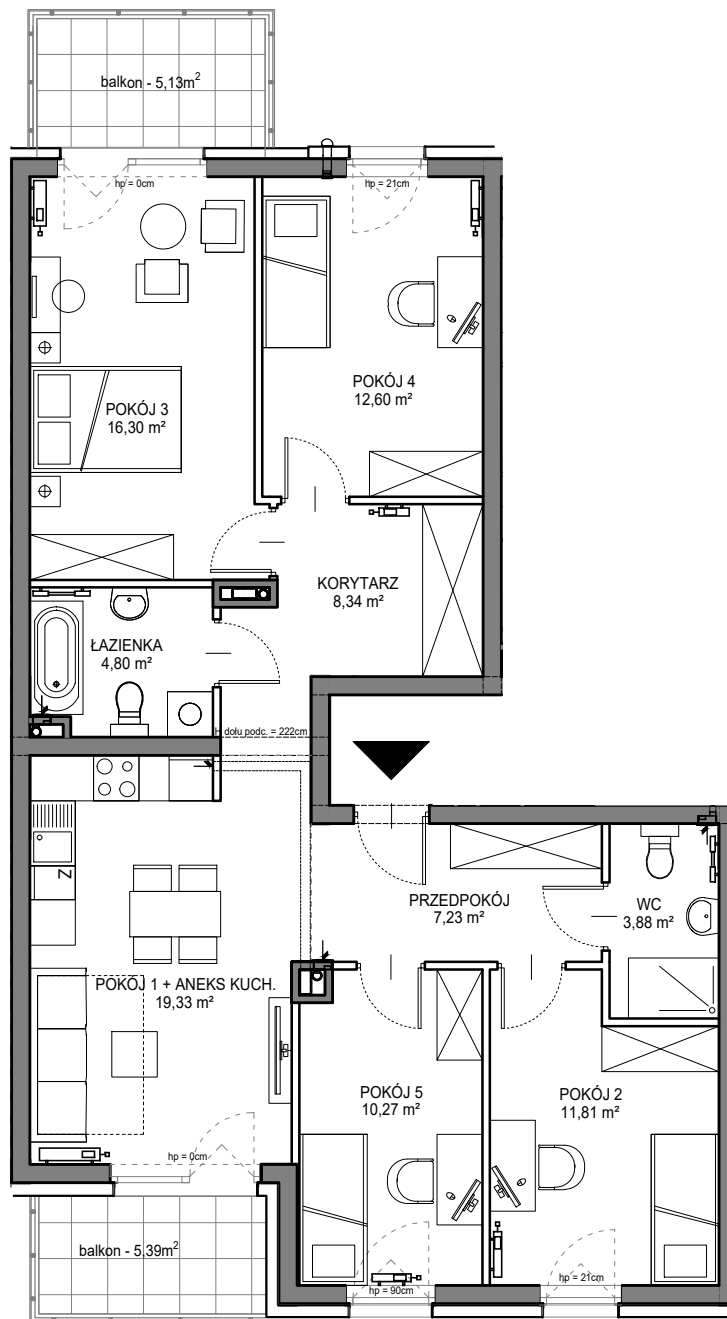
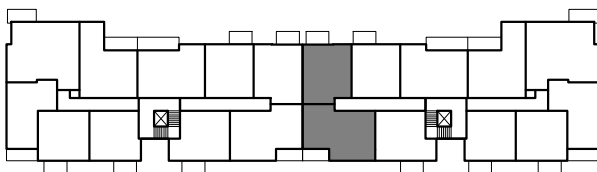
POKÓJ 1 + ANEKS KUCH.	19,33 m <sup>2</sup>
POKÓJ 2	11,81 m <sup>2</sup>
POKÓJ 3	16,30 m <sup>2</sup>
POKÓJ 4	12,60 m <sup>2</sup>
POKÓJ 5	10,27 m <sup>2</sup>
KORYTARZ	8,34 m <sup>2</sup>
PRZEDPOKÓJ	7,23 m <sup>2</sup>
ŁAZIENKA	4,80 m <sup>2</sup>
WC	3,88 m <sup>2</sup>

Powierzchnia użytkowa lokali mieszkalnych została określona zgodnie z normą PN-ISO 9836:2015-12. Powierzchnia użytkowa uwzględniła powierzchnię elementów nadających się do demontażu, takich jak ścianki działowe nie stanowiące obudowy szachtów. Powierzchnia pod ściankami działowymi w lokalu, którego dotyczy karta: 3,07 m<sup>2</sup>.

Powierzchnia poszczególnych pomieszczeń w lokalu liczona jest w osiach ścian działowych i/lub do wyznaczonych linii pomocniczych.

Przedstawione na karcie elementy wyposażenia lokalu (meble, urządzenia sanitarne, zabudowa kuchenna) są przykładowe i nie stanowią standardowej oferty dewelopera.

Grubość projektowanej warstwy wykończeniowej posadzki wynosi 15mm.



--- linia pomocnicza określająca granice obmiaru pomieszczenia

— ściany z możliwością demontażu

— ściany bez możliwości demontażu

skala 1:100

