

MIESZKANIE NR 3B



**OSIEDLE
ARTYSTYCZNE**

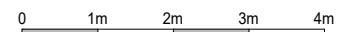
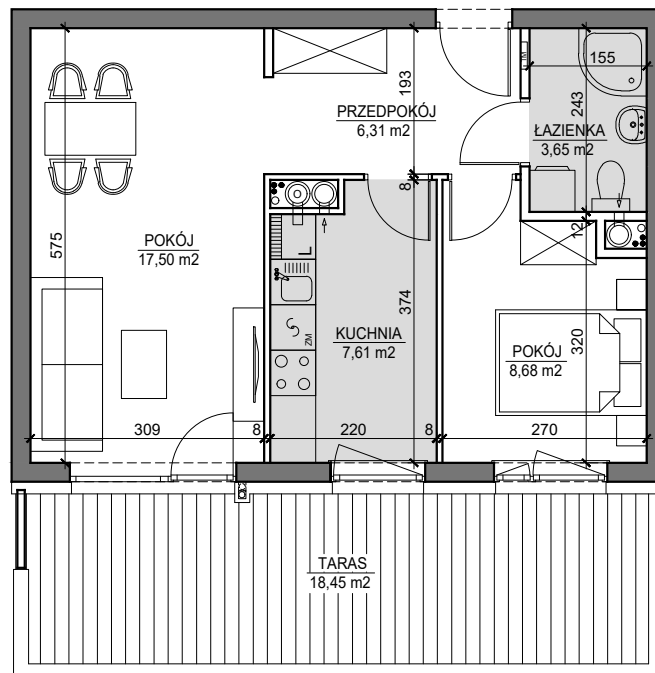
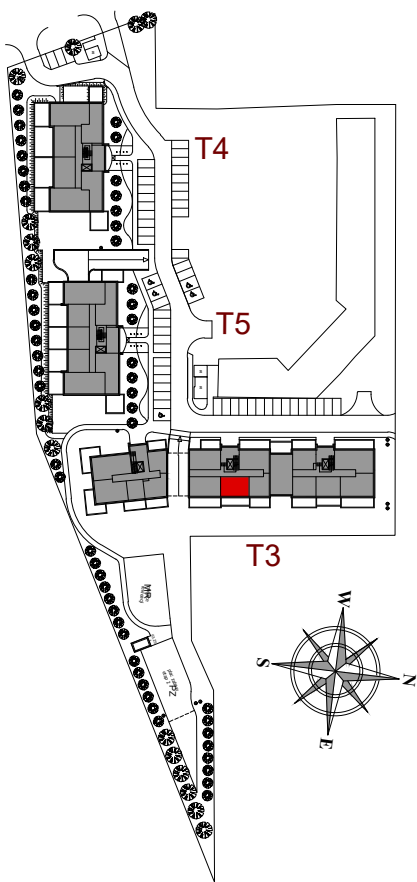
BUDYNEK T3
PARTER

MIESZKANIE NR 3B

Powierzchnia 43,75 m²

POKÓJ	17,50 m ²
POKÓJ	8,68 m ²
KUCHNIA	7,61 m ²
PRZEDPOKÓJ	6,31 m ²
ŁAZIENKA	3,65 m ²
TARAS	18,45 m ²

Wymiary podano bez wykończenia ścian
Powierzchnia użytkowa wyliczona
zgodnie z normą PN-ISO 9836:1997.



Toruń, ul. Lubicka 54
tel. +48 56 610 25 00
www.budlex.pl