

MIESZKANIE NR 10C



**OSIEDLE
ARTYSTYCZNE**

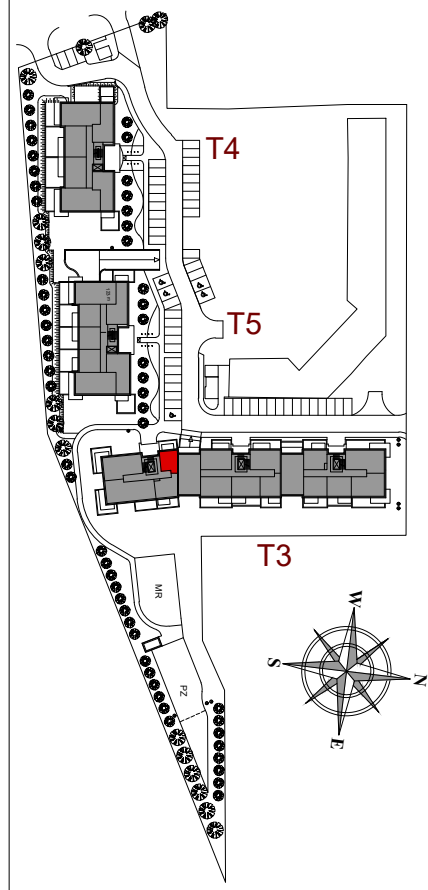
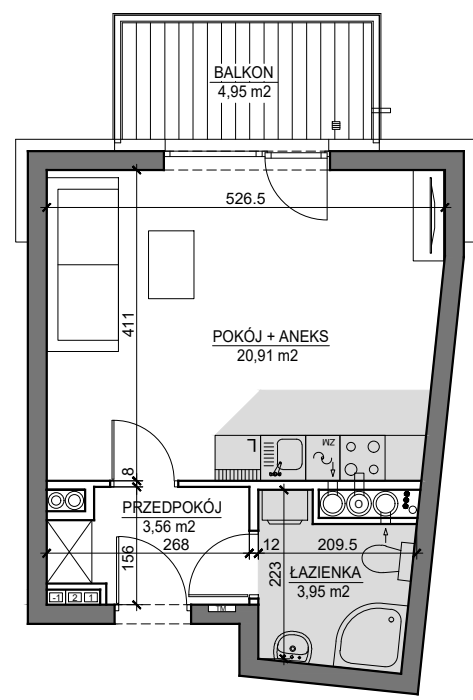
BUDYNEK T3
2 PIĘTRO

MIESZKANIE NR 10C

Powierzchnia 28,42 m²

POKÓJ Z ANEKSEM KUCHENNYM	20,91 m ²
PRZEDPOKÓJ	3,56 m ²
ŁAZIENKA	3,95 m ²
BALKON	4,95 m ²

Wymiary podano bez wykończenia ścian
Powierzchnia użytkowa wyliczona
zgodnie z normą PN-ISO 9836:1997.



Toruń, ul. Lubicka 54
tel. +48 56 610 25 00
www.budlex.pl