

MIESZKANIE NR 5C



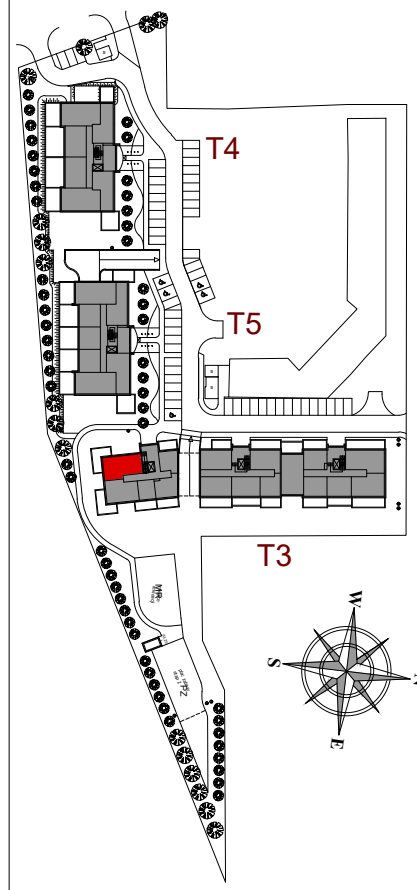
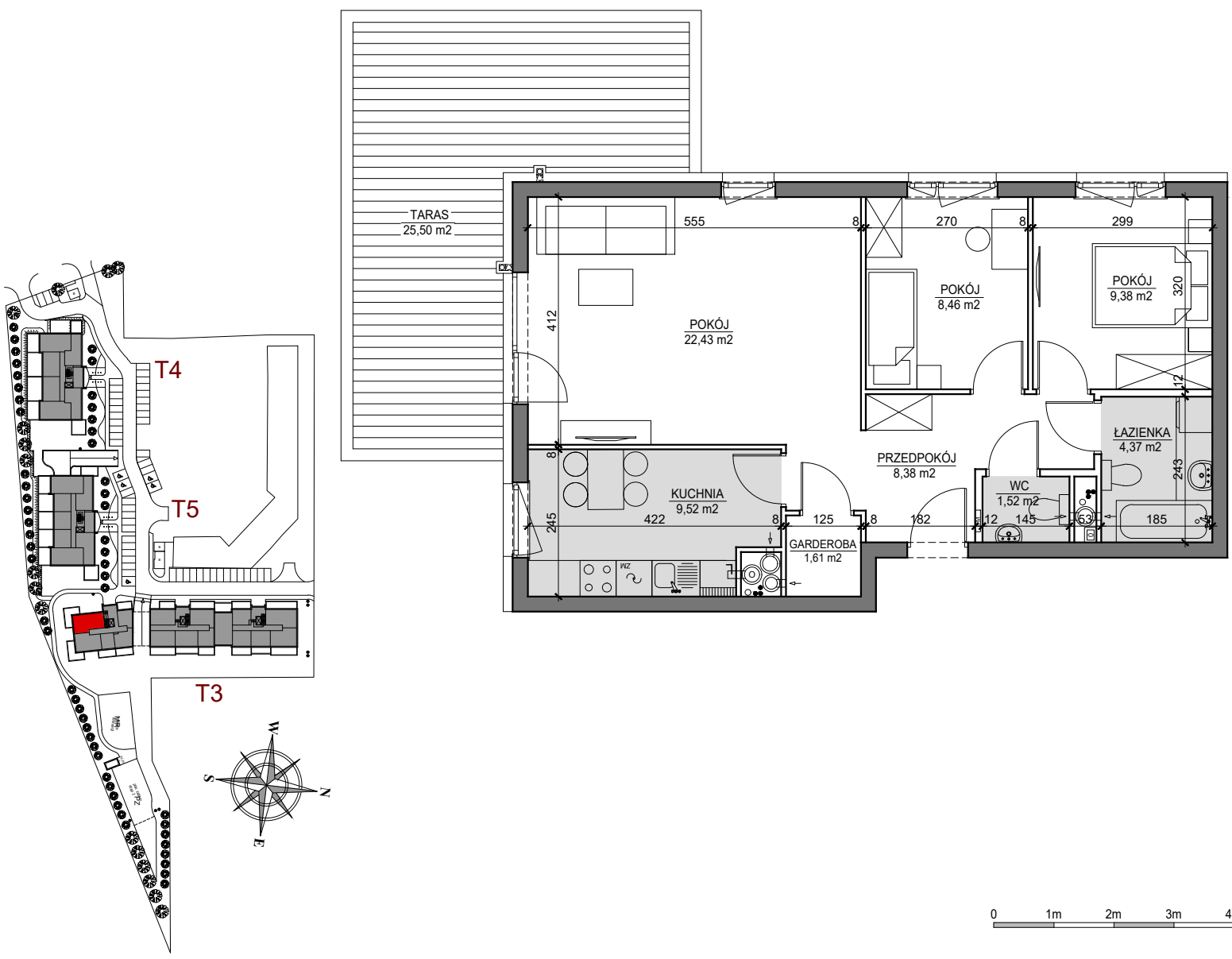
BUDYNEK T3
PARTER

MIESZKANIE NR 5C

Powierzchnia 65,67 m²

POKÓJ	22,43 m ²
POKÓJ	9,38 m ²
POKÓJ	8,46 m ²
KUCHNIA	9,52 m ²
PRZEDPOKÓJ	8,38 m ²
ŁAZIENKA	4,37 m ²
WC	1,52 m ²
GARDEROBA	1,61 m ²
TARAS	25,50 m ²

Wymiary podano bez wykończenia ścian
Powierzchnia użytkowa wyliczona
zgodnie z normą PN-ISO 9836:1997.



Toruń, ul. Lubicka 54
tel. +48 56 610 25 00
www.budlex.pl