

MIESZKANIE NR 29B



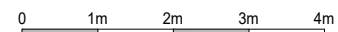
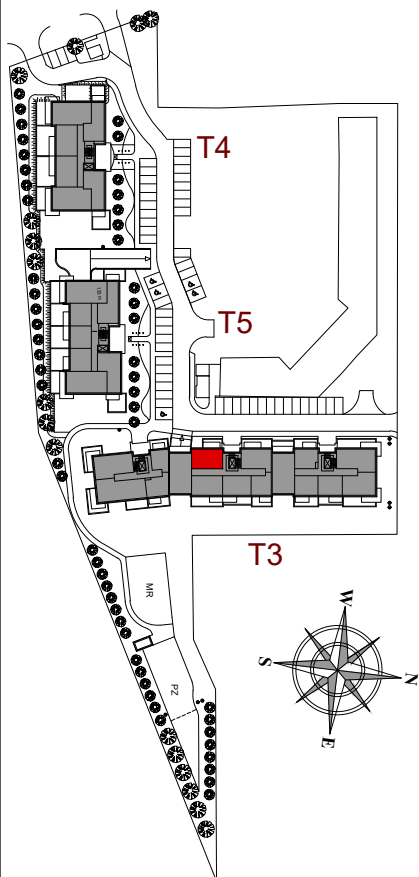
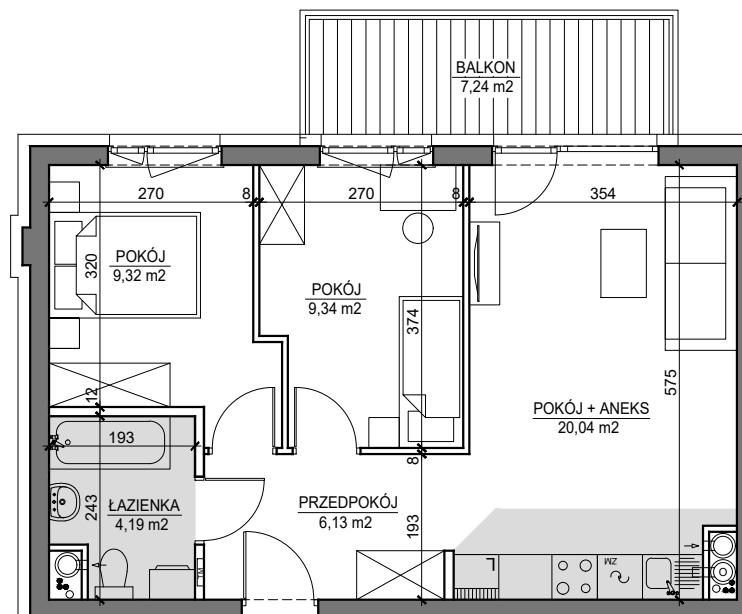
BUDYNEK T3
4 PIĘTRO

MIESZKANIE NR 29B

Powierzchnia 49,02 m²

POKÓJ Z ANEKSEM KUCHENNYM	20,04 m ²
POKÓJ	9,34 m ²
POKÓJ	9,32 m ²
PRZEDPOKÓJ	6,13 m ²
ŁAZIENKA	4,19 m ²
BALKON	7,24 m ²

Wymiary podano bez wykończenia ścian
Powierzchnia użytkowa wyliczona
zgodnie z normą PN-ISO 9836:1997.



Toruń, ul. Lubicka 54
tel. +48 56 610 25 00
www.budlex.pl