

MIESZKANIE NR 12B



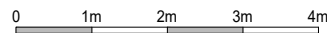
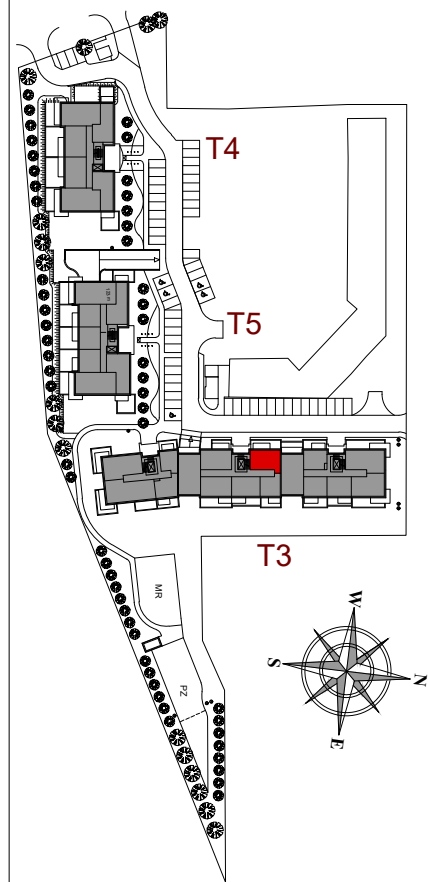
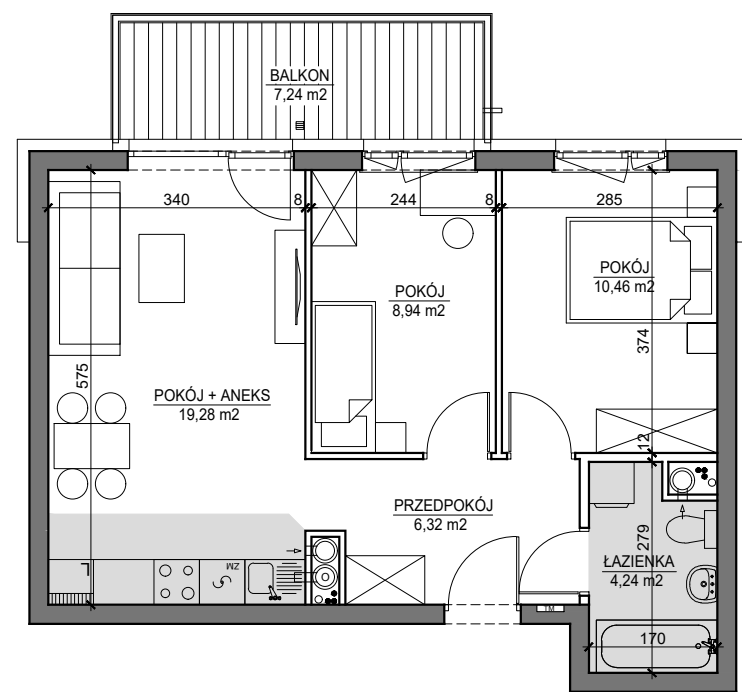
BUDYNEK T3
2 PIĘTRO

MIESZKANIE NR 12B

Powierzchnia 49,24 m²

POKÓJ Z ANEKSEM KUCHENNYM	19,28 m ²
POKÓJ	10,46 m ²
POKÓJ	8,94 m ²
PRZEDPOKÓJ	6,32 m ²
ŁAZIENKA	4,24 m ²
BALKON	7,24 m ²

Wymiary podano bez wykończenia ścian
Powierzchnia użytkowa wyliczona
zgodnie z normą PN-ISO 9836:1997.



Toruń, ul. Lubicka 54
tel. +48 56 610 25 00
www.budlex.pl