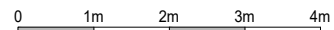
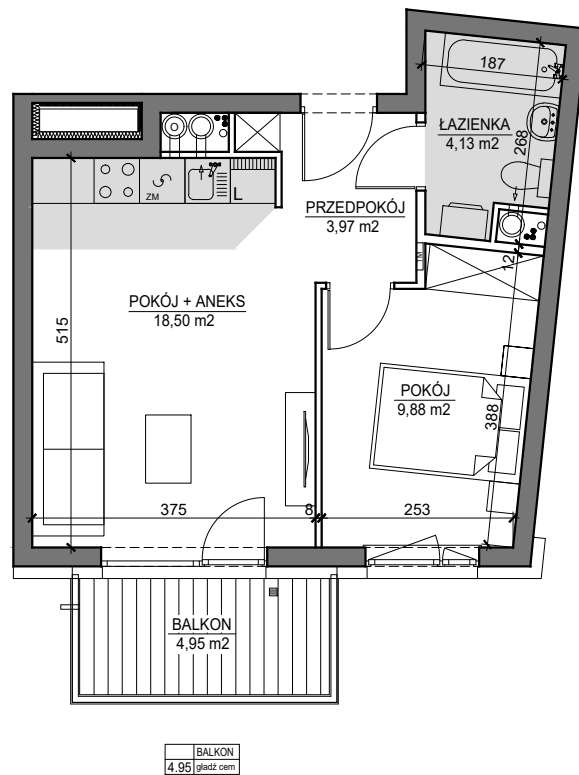
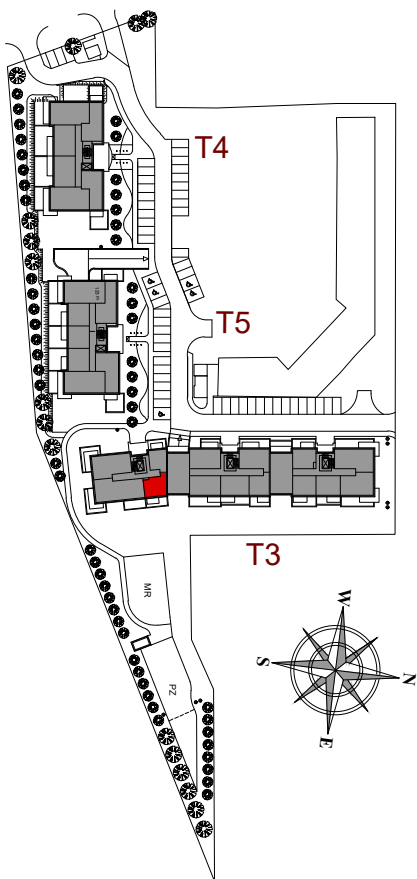


MIESZKANIE NR 7C



OSIEDLE

ARTYSTYCZNE

BUDYNEK T3
1 PIĘTRO

MIESZKANIE NR 7C

Powierzchnia 36,48 m²

POKÓJ Z ANEKSEM KUCHENNYM	18,50 m ²
POKÓJ	9,88 m ²
PRZEDPOKÓJ	3,97 m ²
ŁAZIENKA	4,13 m ²
BALKON	4,95 m ²

Wymiary podano bez wykończenia ścian
Powierzchnia użytkowa wyliczona
zgodnie z normą PN-ISO 9836:1997.



Toruń, ul. Lubicka 54
tel. +48 56 610 25 00
www.budlex.pl