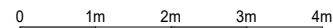
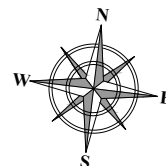
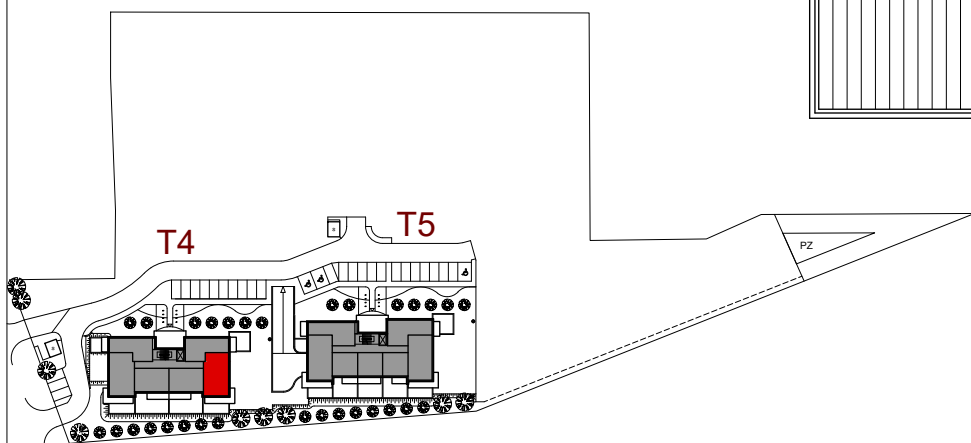
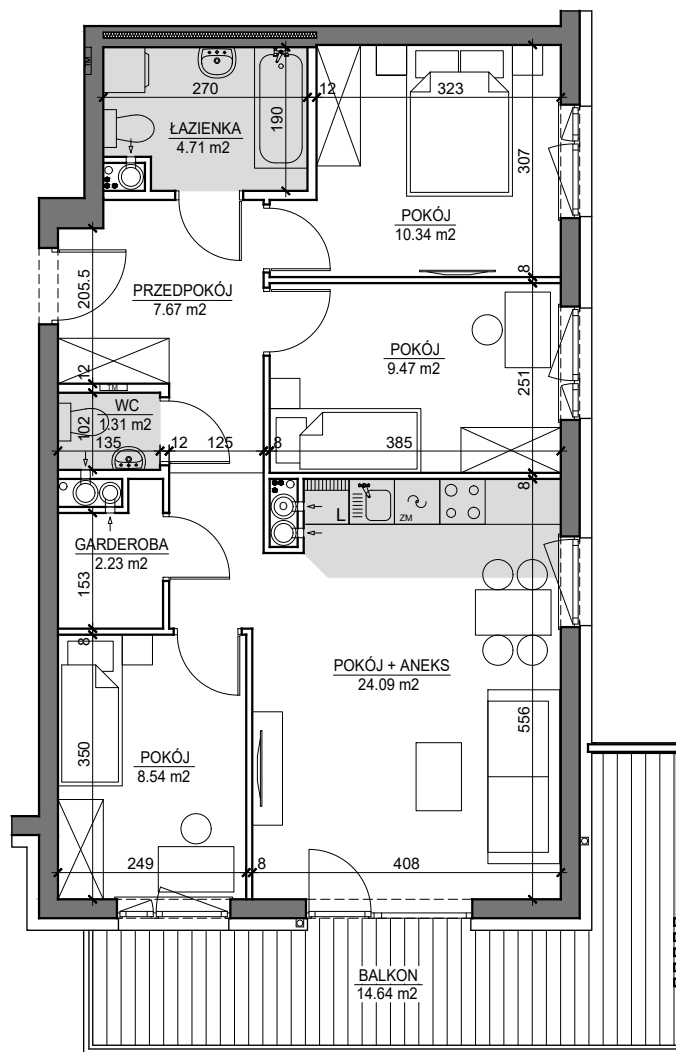


MIESZKANIE NR 20



OSIEDLE

ARTYSTYCZNE

BUDYNEK T4
III PIĘTRO

MIESZKANIE NR 20

Powierzchnia 68,36 m²

POKÓJ Z ANEKSEM KUCHENNYM	24,09 m ²
POKÓJ	10,34 m ²
POKÓJ	9,47 m ²
POKÓJ	8,54 m ²
PRZEDPOKÓJ	7,67 m ²
ŁAZIENKA	4,71 m ²
WC	1,31 m ²
GARDEROBA	2,23 m ²
BALKON	14,64 m ²

Wymiary podano bez wykończenia ścian
Powierzchnia użytkowa wyliczona
zgodnie z normą PN-ISO 9836:1997.



Toruń, ul. Lubicka 54
tel. +48 56 610 25 00
www.budlex.pl