

MIESZKANIE NR 10



OSIEDLE

ARTYSTYCZNE

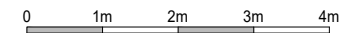
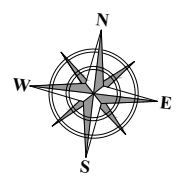
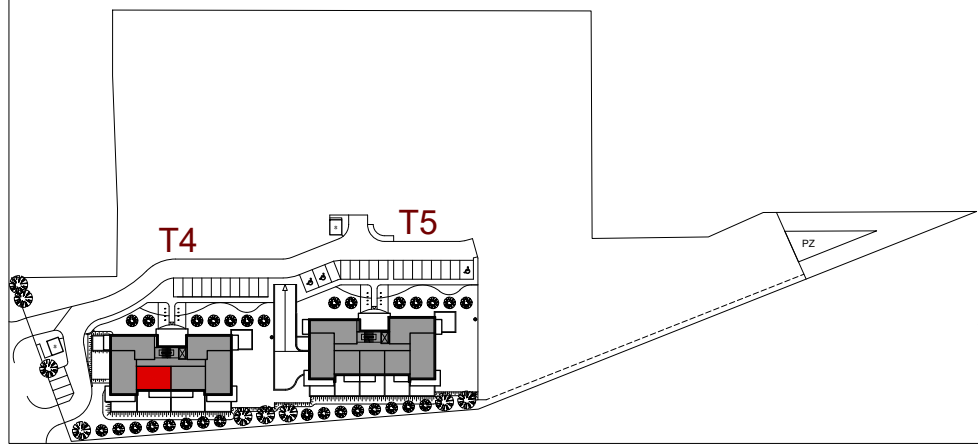
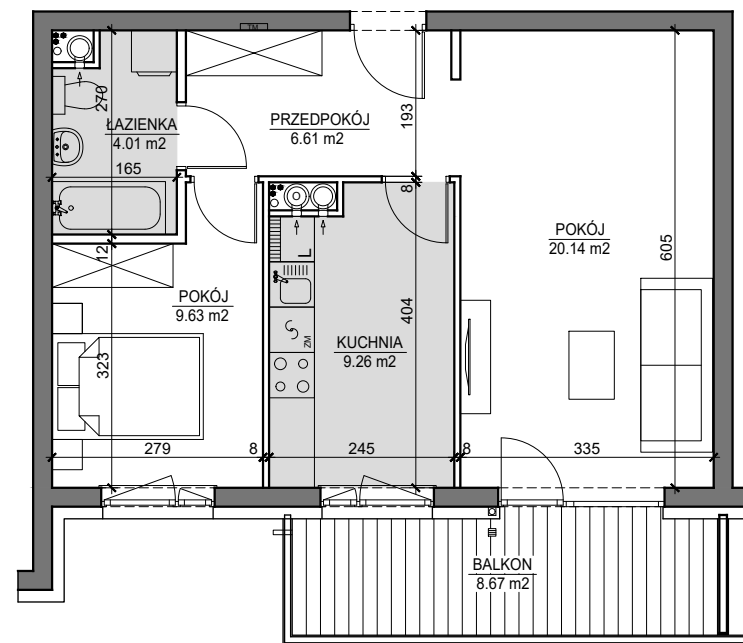
BUDYNEK T4
I PIĘTRO

MIESZKANIE NR 10

Powierzchnia 49,65 m²

POKÓJ	20,14 m ²
POKÓJ	9,63 m ²
KUCHNIA	9,26 m ²
PRZEDPOKÓJ	6,61 m ²
ŁAZIENKA	4,01 m ²
BALKON	8,67 m ²

Wymiary podano bez wykończenia ścian
Powierzchnia użytkowa wyliczona
zgodnie z normą PN-ISO 9836:1997.



Toruń, ul. Lubicka 54
tel. +48 56 610 25 00
www.budlex.pl