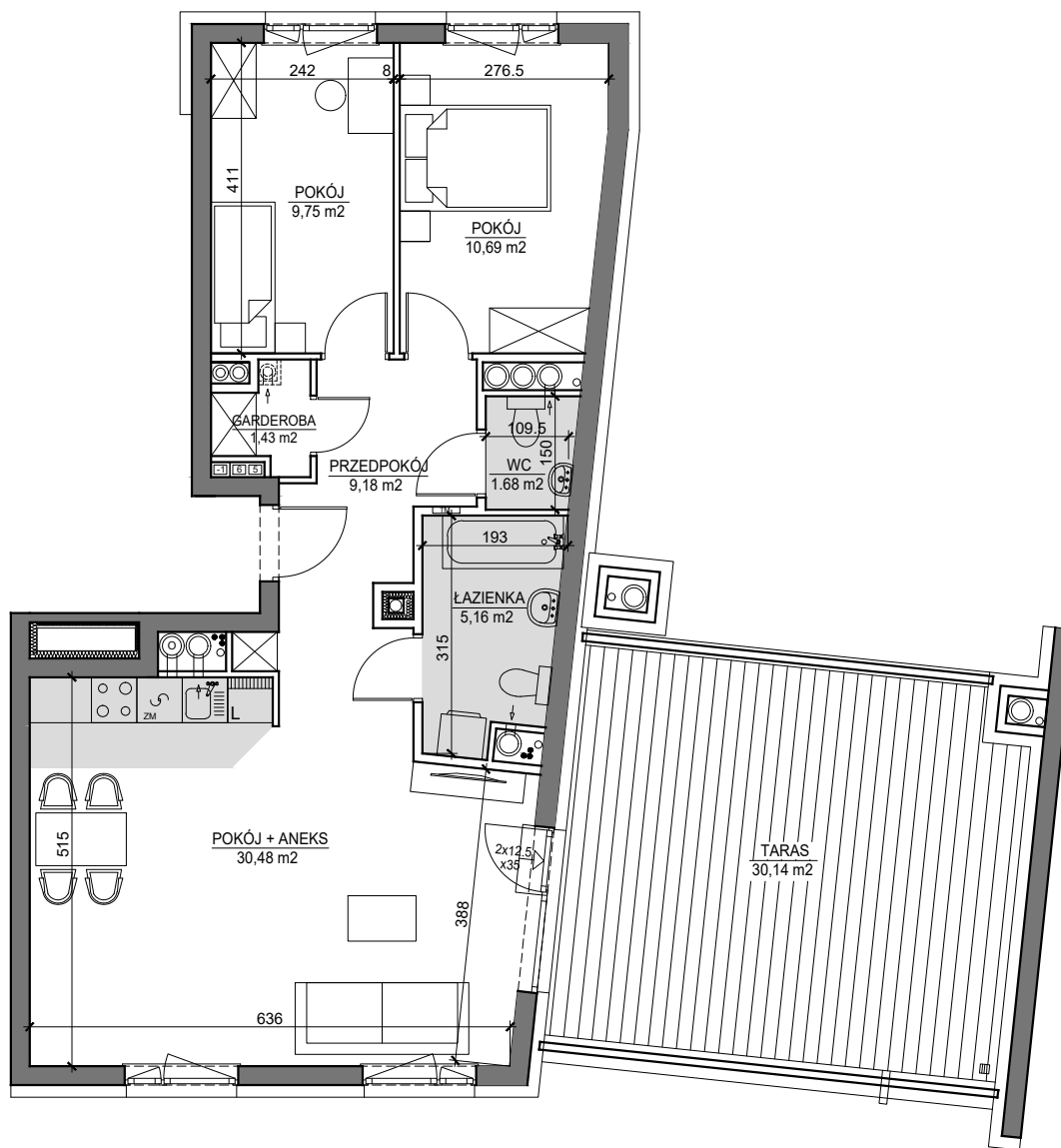
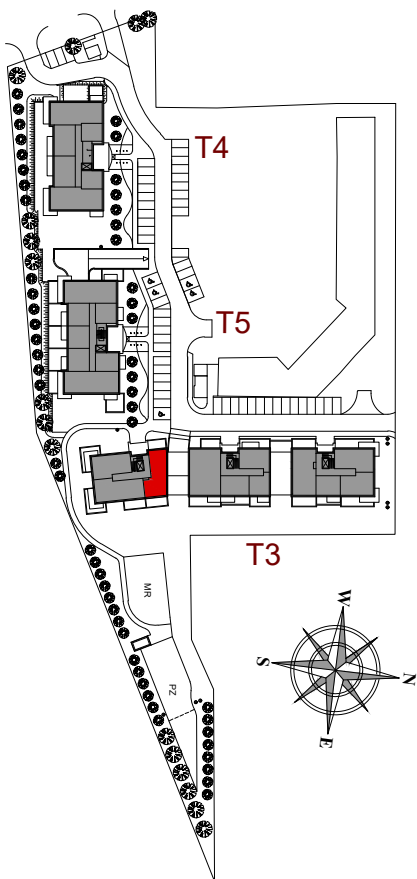


MIESZKANIE NR 30C



BUDYNEK T3
7 PIĘTRO

MIESZKANIE NR 30C

Powierzchnia 68,37 m²

POKÓJ Z ANEKSEM KUCHENNYM	30,48 m ²
POKÓJ	10,69 m ²
POKÓJ	9,75 m ²
PRZEDPOKÓJ	9,18 m ²
ŁAZIENKA	5,16 m ²
WC	1,68 m ²
GARDEROBA	1,43 m ²
TARAS	30,14 m ²

Wymiary podano bez wykończenia ścian
Powierzchnia użytkowa wyliczona
zgodnie z normą PN-ISO 9836:1997.



Toruń, ul. Lubicka 54
tel. +48 56 610 25 00
www.budlex.pl

