



Osiedle Olszynki

BUDYNEK

B

POWIERZCHNIA UŻYTKOWA

62,44 m²

LICZBA POKOI

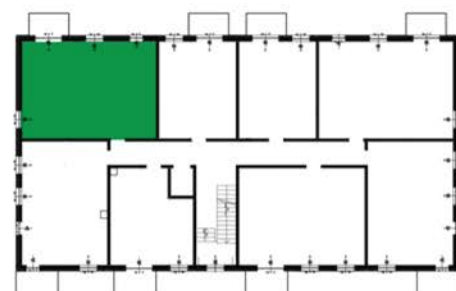
3

PIĘTRO

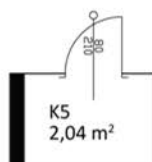
1

MIESZKANIE

10



ul. Słowackiego



Nazwa pomieszczeń	powierzchnia [m ²]
Pokój dzienny z aneksem kuchennym	24,71
Pokój	10,70
Pokój	13,85
P. Pokój	6,24
łazienka	3,42
Komórka K5	2,04
Powierzchnia pomieszczeń	60,96
Balkon	4,05

Powierzchnia liczona wg PN-ISO 9836:1997

➔ BIURO SPRZEDAŻY
UL. GRANICZNA 6/U10

➔ +48 510 307 981
+48 52 321 46 46
rodzko.com.pl

Rodźko
DEVELOPMENT