



Osiedle  
**Olszynki**

BUDYNEK

**B**

POWIERZCHNIA UŻYTKOWA

**82,74 m<sup>2</sup>**

LICZBA POKOI

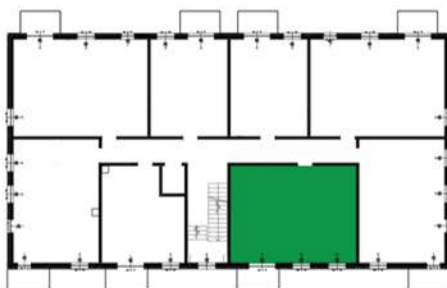
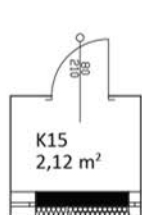
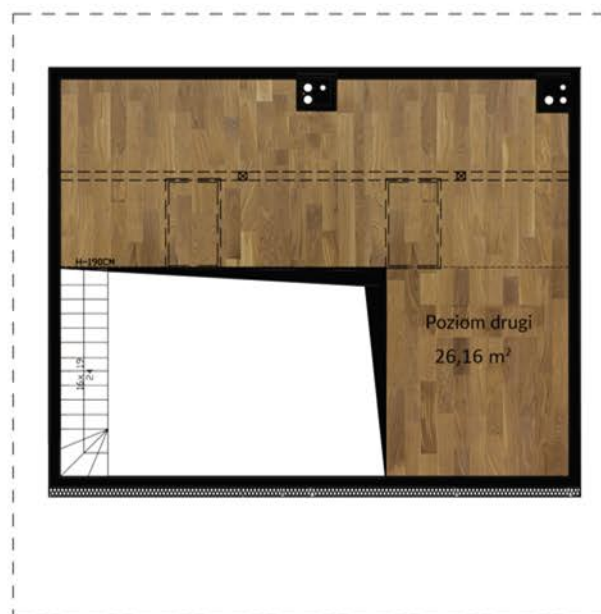
**3**

PIĘTRO

**2**

MIESZKANIE

**23**



ul. Słowackiego

**Nazwa pomieszczeń**      **powierzchnia [m<sup>2</sup>]**

Pokój dzienny z aneksem kuchennym	36,05
Poziom drugi	26,16
Pokój	11,80
Łazienka	4,69
Komórka K15	2,12
<b>Powierzchnia pomieszczeń</b>	<b>82,02</b>
Balkon	4,05

Powierzchnia liczona wg PN-ISO 9836:1997

➔ BIURO SPRZEDAŻY  
UL. GRANICZNA 6/U10

➔ +48 510 307 981  
+48 52 321 46 46  
rodzko.com.pl

**Rodźko**  
DEVELOPMENT