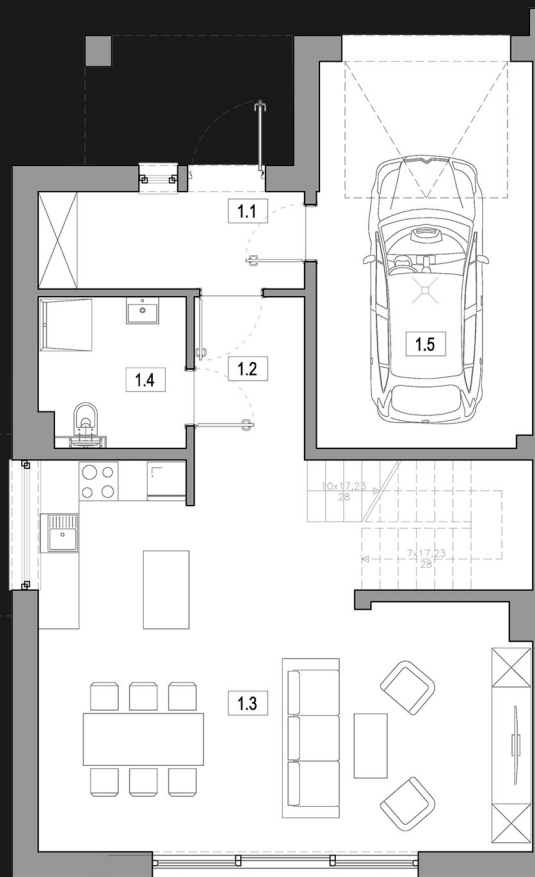










OSIEDLE
BIAŁA LILIA



RZUT PARTERU



RZUT PIĘTRA

-  rodzaj budynku **bliźniak**
-  liczba kondygnacji **2**
-  liczba pokoi **4**
-  powierzchnia użytkowa **147,56 m²**
-  pow.balkonu **11,41 m²**
-  ekspozycja tarasu **pd - zach**

ZESTAWIENIE POWIERZCHNI

1.01	wiatrołap	6,00 m ²
1.02	komunikacja	7,20 m ²
1.03	pokój dzienny z aneksem kuchennym	38,56 m ²
1.04	łazienka	5,16 m ²
1.05	garaż	19,44 m ²
2.01	komunikacja	8,00 m ²
2.02	garderoba	6,00 m ²
2.03	łazienka	12,4 m ²
2.04	sypialnia	15,78 m ²
2.05	sypialnia	14,45 m ²
2.06	sypialnia	14,57 m ²
RAZEM		147,56 m ²
balkon		11,41 m ²

Projekt 12 budynków jednorodzinnych
w zabudowie bliźniaczej przy ulicy
św. Antoniego w Rzeszowie

ARDOM Developer Partner
biuro@ardom.net.pl
www.ardom.net.pl
tel. +48 509 725 173