



ATAL Kliny Zacisze II B

Kraków, ul. Biskupa Albina Małysiaka
Budynek mieszkalny wielorodzinny

63,15 m²
Powierzchnia użytkowa

0,53 m²

Powierzchnia pod ścianami działowymi
możliwymi do demontażu/wyburzenia

Ogród 27,16 m²

Wymiary pomieszczeń, lokalizację przyborów sanitarnych i inne podano na podstawie projektu budowlanego. W toku budowy mogą wystąpić różnice w stosunku do stanu wynikającego z projektu, wynikające ze specyfiki prac budowlanych.

Powierzchnia jest obliczona w świetle pionowych przegród w stanie wykończonym, przy uwzględnieniu tynków i okładzin o grubości 1,5 cm, na poziomym podłożu bez uwzględniania listew przypodłogowych, progów itp.

Powierzchnia użytkowa lokali oraz pomieszczeń określona jest na podstawie rozporządzenia Ministra Transportu, Budownictwa i Gospodarki Morskiej z dnia 25.04.2012 r. w sprawie szczegółowego zakresu i formy projektu budowlanego oraz przy uwzględnieniu treści Polskiej Normy PN-ISO 9836:1997 z późniejszymi zmianami. Powierzchnia użytkowa uwzględnia powierzchnię elementów nadających się do demontażu i rozbiórki (rury, kanały i ścianki działowe), nie uwzględnia natomiast powierzchni otworów na drzwi i okna oraz nisze w elementach zamykających.



ATAL S.A. Biuro Sprzedaży Mieszkań

(+48) 609 301 182

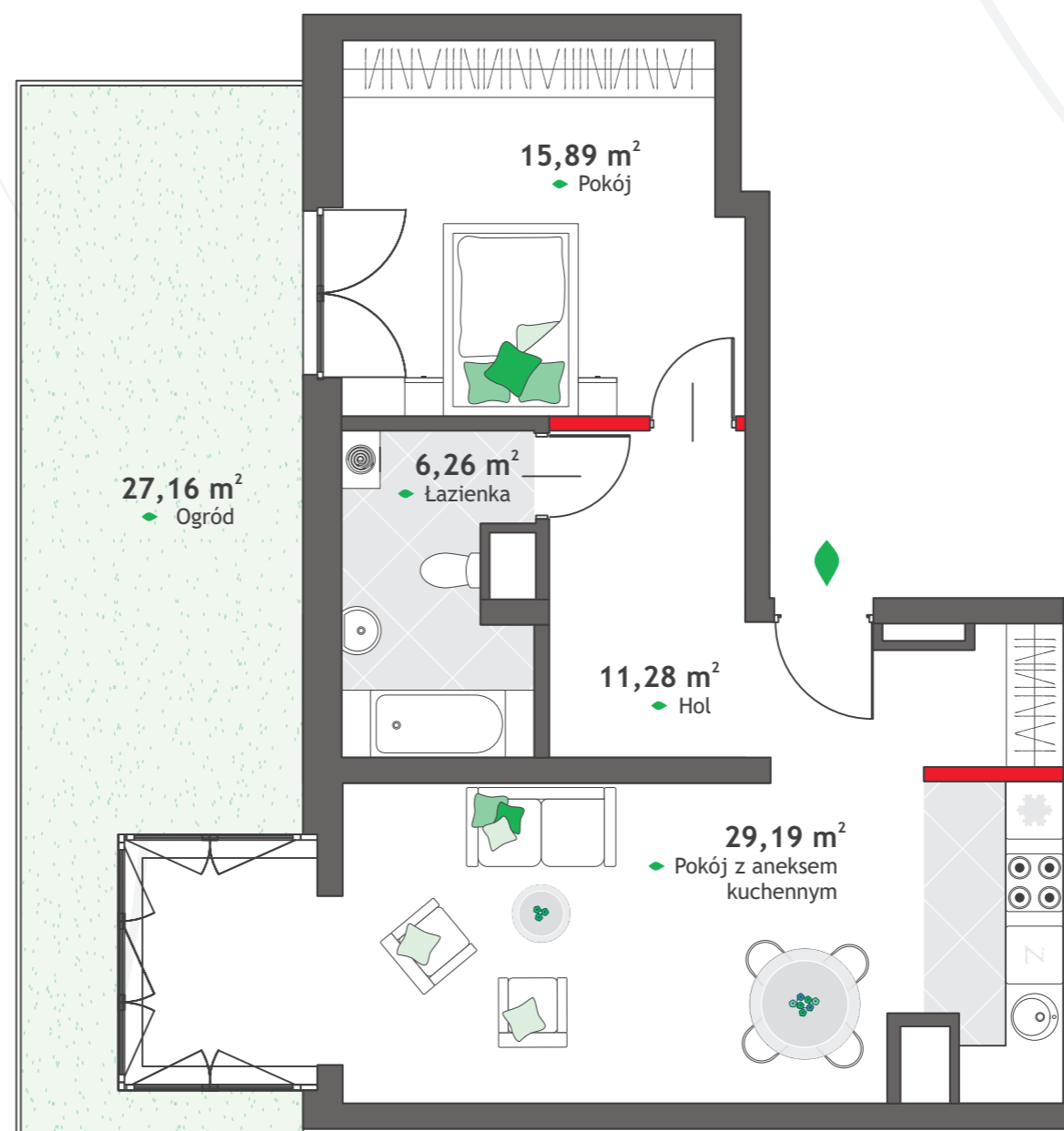
kliny@atal.pl, www.atal.pl

www.atalkliny.pl

Mieszkanie nr M.IV.2

DWUPOKOJOWE

Budynek 9B Parter



Aranżacja mieszkania przedstawionego na rysunku jest przykładowa.

